



Надежная затирка для ШИРОКИХ ШВОВ

FUG FBR

Fugenbreit — Сухая затирочная
смесь для швов в керамической
облицовке шириной от 5 до 30 мм

FUG FBR Сухая затирочная смесь для заполнения широких швов в керамической облицовке на полах и стенах



Соответствует классу CG2 WA согласно ГОСТ Р 58271

- для швов шириной 5–30 мм
- твердение без образования трещин
- низкое водопоглощение
- высокая прочность и стойкость к истиранию
- морозостойкость
- простота и удобство в применении
- минеральный состав



Применение

- для напольных и настенных поверхностей, внутри и снаружи помещений
- для заполнения межплиточных швов в облицовке из керамической плитки, клинкера и керамогранита, искусственного и природного камня при ширине швов от 5 до 30 мм
- для заполнения швов в керамических покрытиях в местах, подверженных повышенному износу и высокой влажности, например, на террасах и балконах, входных группах и крыльце, лестницах, в коммерческих помещениях, складах и гаражах и т. д.
- для заполнения межплиточных швов кладок из керамической, клинкерной и керамогранитной плитки, декоративного кирпича и фасадного камня на фасадах, при помощи строительного шприц-пистолета
- подходит для применения с настенными и напольными системами обогрева



Цветовая гамма

72054_серый (gr)

72055_серебристо-серый (si)

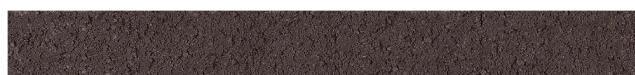
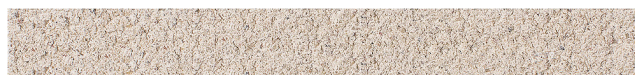
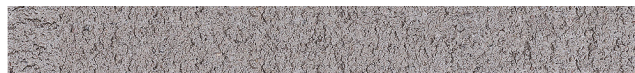
72056_антрацит (an)

72057_белый (we)

72058_бежевый (be)

72059_темно-коричневый (db)

72060_красно-коричневый (rb)



Расход

Напольная и настенная керамическая облицовка

Размер плитки, мм	Ширина шва, мм/ Расход, кг/м ²						
	5 мм	6 мм	8 мм	10 мм	15 мм	20 мм	30 мм
300x300x8	0,45	0,54	0,73	0,91	-	-	-
400x400x8	0,34	0,41	0,54	0,68	1,02	-	-
450x450x10	0,38	0,45	0,60	0,76	1,13	-	-
600x600x10	0,28	0,34	0,45	0,57	0,85	-	-
400x200x20	-	-	2,04	2,55	3,83	5,10	7,65
500x200x30	-	-	-	3,38	3,57	4,76	7,14

Фасадная плитка

Формат плитки, мм	Ширина шва, мм	Глубина шва, мм	Расход, кг/м ²
DF	12	10	~4,8
NF	12	10	~3,8
2DF	12	10	~2,7

Указан теоретический расход, фактический расход зависит от техники нанесения, ровности и фактической глубины шва

Свойства

- смесь сухая затирочная CG2 WA, ГОСТ Р 58271
- влажность сухой смеси: не более 0,5%
- наибольшая крупность зерен заполнителя: 0,63 мм
- водоудерживающая способность: не менее 95 %
- подвижность растворной смеси: 150 ± 20 мм
- сохраняемость первоначальной подвижности: не менее 75 мин.
- время начала схватывания: не менее 180 мин.
- время конца схватывания: не более 720 мин.
- средняя плотность растворной смеси: 2000 ± 100 кг/м³
- предел прочности при изгибе: не менее 5,0 МПа (ср. знач. ~ 6,0 МПа)
- предел прочности при сжатии: не менее 20,0 МПа (ср. знач. ~ 28,0 МПа)
- предел прочности при изгибе после 25 циклов замораживания и оттаивания: не менее 5,0 МПа
- предел прочности при сжатии после 25 циклов замораживания и оттаивания: не менее 20,0 МПа
- деформация усадки: не более 3,0 мм/м
- истираемость: не более 1000 мм³
- капиллярное водопоглощение через 30 мин: не более 2,0 г
- капиллярное водопоглощение через 240 мин: не более 5,0 г
- морозостойкость: F200

Технические данные

Температура применения	+5°C до +30°C
Температура эксплуатации	от -50°C до +80°C
Время замешивания раствора	~ 2–3 мин.
Расход воды	~ 4,1 – 4,4 л на 25 кг (в/т 0,165-0,175)
Время выдержки после приготовления	2–3 мин.
Время использования	~ 75 минут
Ширина швов	5–30 мм
Пригодность для хождения	через ~ 12 часов
Пригодность для нагрузки	через ~ 2 суток
Срок хранения	12 месяцев



АО «Зиверт Рус»
142400, МО, г. Ногинск, Тер. Ногинск-Технопарк, д. 12
Тел: 8 (800) 101-46-52; +7 (495) 414-14-10
moscow@sievert.ru · www.strasser-systeme.ru

на момент 10/2023 · (продаже не подлежит)



СРОСЗ ПРОИЗВОДИТЕЛЕЙ
СУХОХ СТРОИТЕЛЬНЫХ
СУСЕСЕЙ