

СТРОИТЕЛЬСТВО И ВОССТАНОВЛЕНИЕ ПАМЯТНИКОВ,
ХРАМОВ И ЗДАНИЙ С МАТЕРИАЛАМИ SIEVERT



г. Нижнекамск, Церковь Святого Иоанна Кронштадтского



Реконструкция Церкви

Используемые материалы:

- Клеевой и базовый штукатурный состав для СФТК - quick-mix KAS
- Универсальная грунтовка - quick-mix UG
- Силоксановая фасадная краска - quick-mix LX 300





г. Нижнекамск, Храм

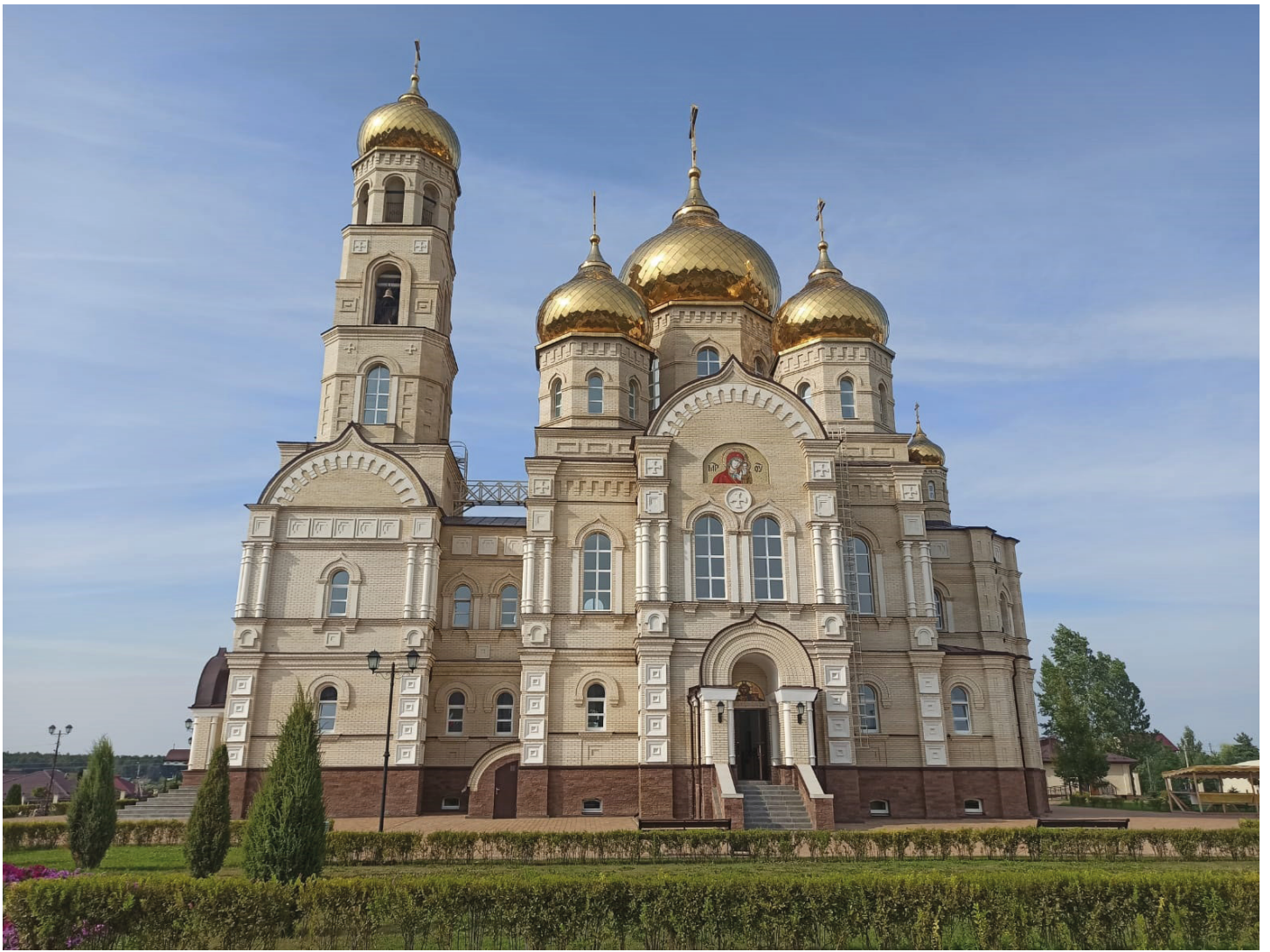


Строительство Храма

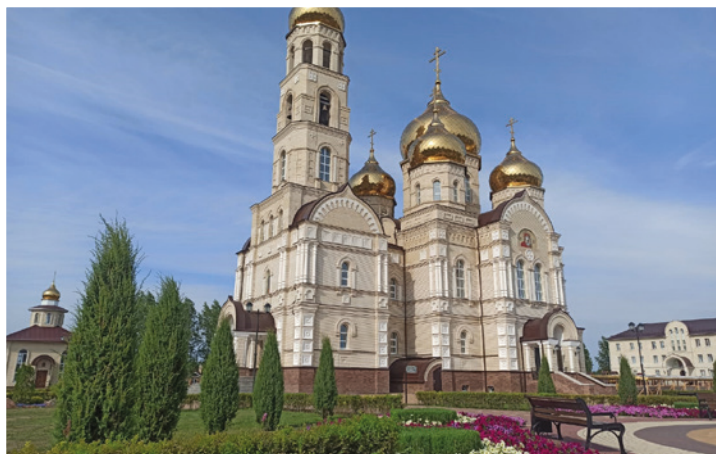
Используемые материалы:

- Кладочная смесь с трассом для лицевого кирпича - quick-mix VZ 01





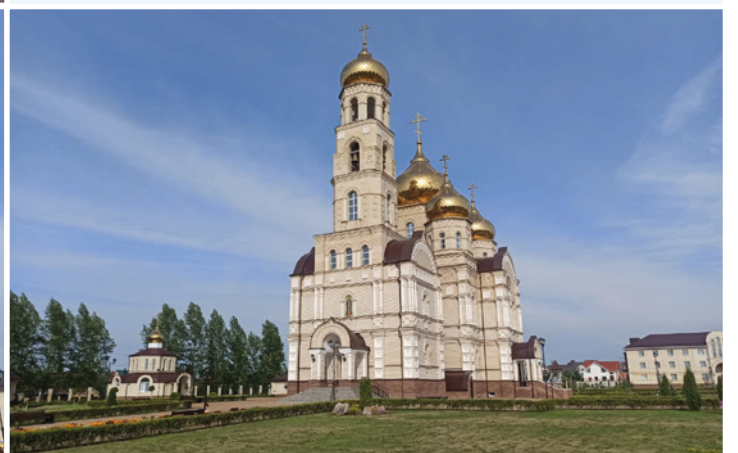
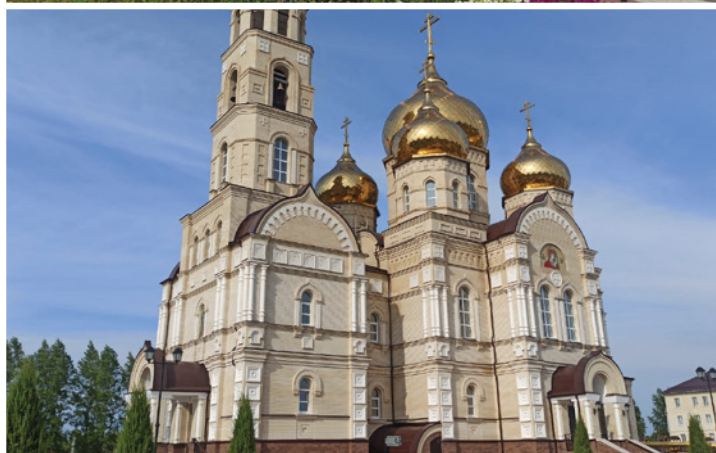
Орловская область, Храм Сретения Господня



Строительство Храма

Используемые материалы:

- Кладочная смесь с трассом для лицевого кирпича - quick-mix VK 01
- Известковая штукатурка - akurit KIP
- Цементная грунтовка для нанесения методом набрызга - quick-mix MZ 4





г. Москва, Храм Преподобного Серафима Саровского

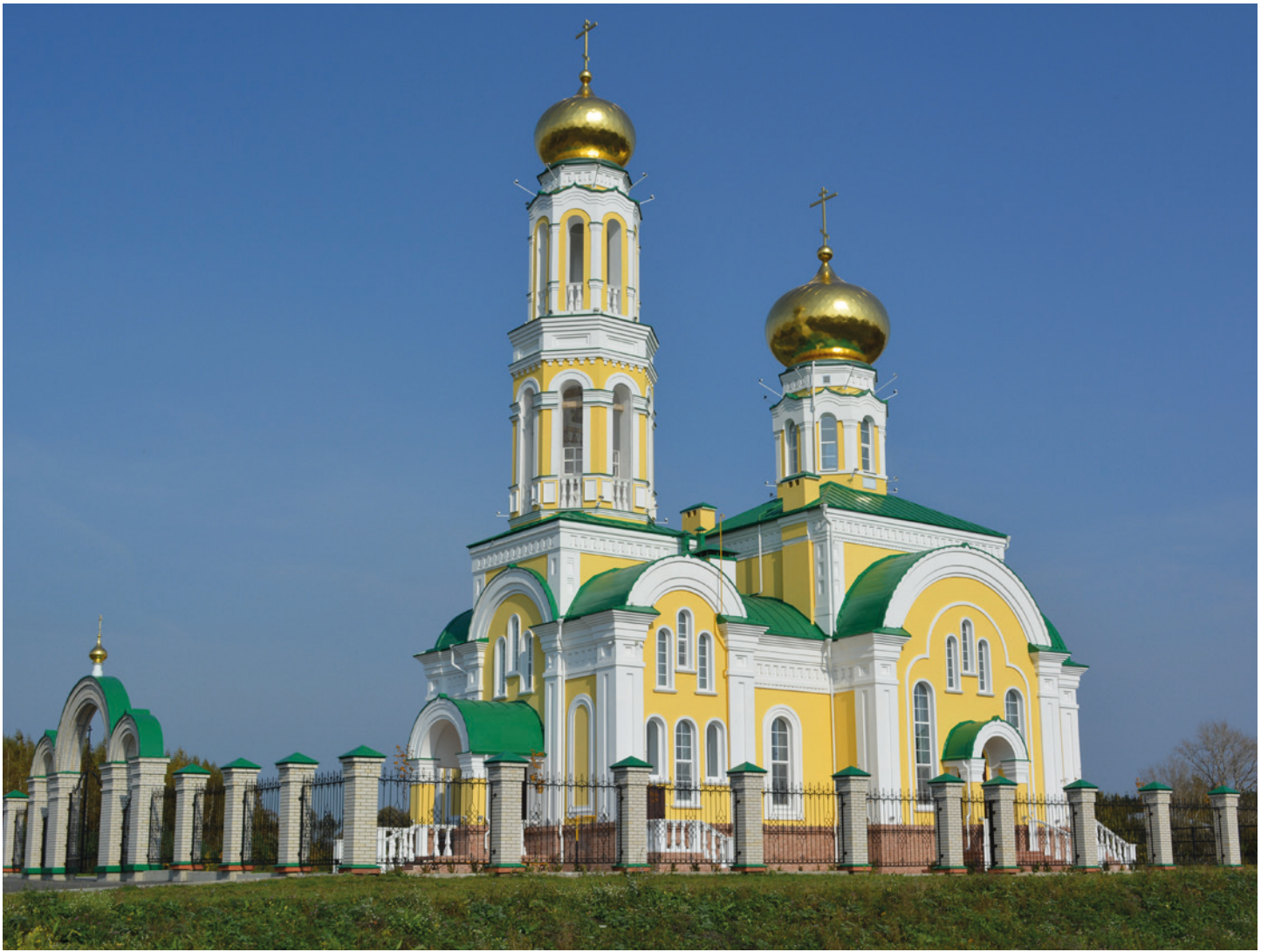


Строительство Храма

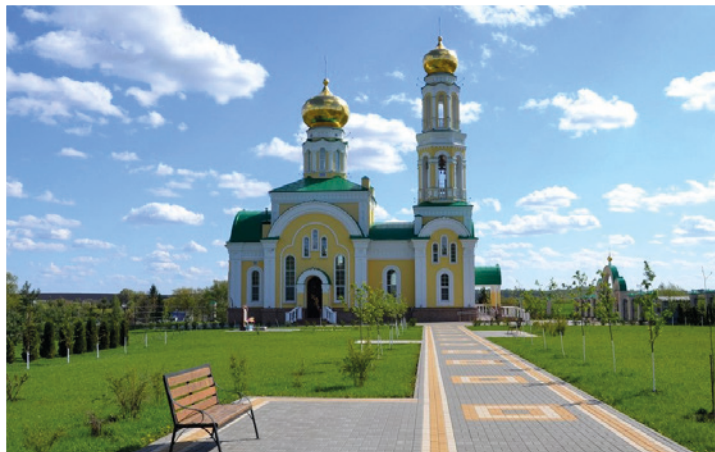
Используемые материалы:

- Известковая штукатурка - akurit KIP
- Цементная грунтовка для нанесения методом набрызга - quick-mix MZ 4
- Универсальная грунтовка - quick-mix UG





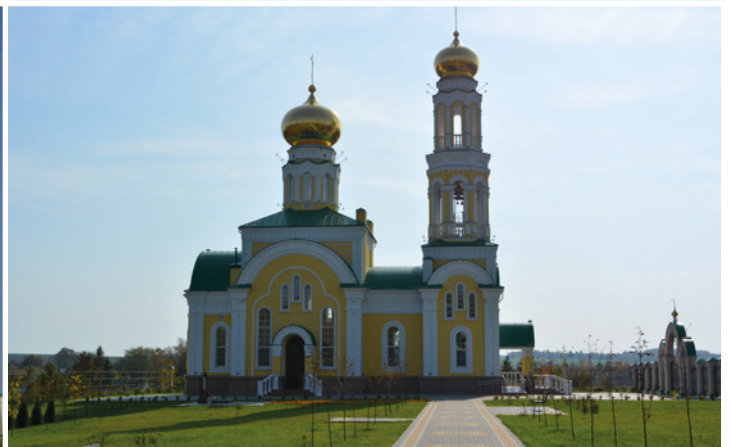
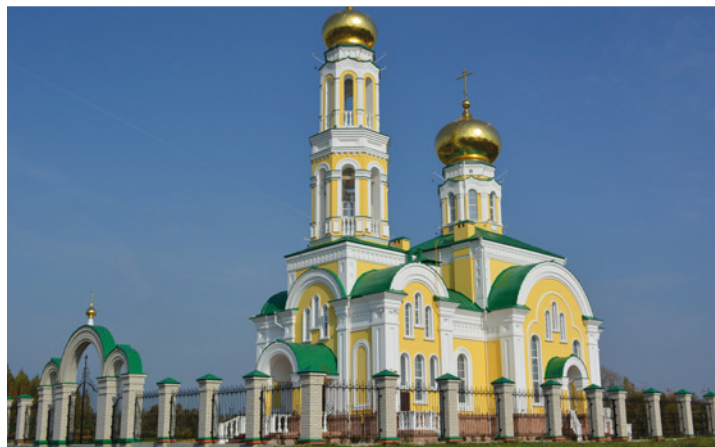
Орловская область, Храм Михаила Архангела



Строительство Храма

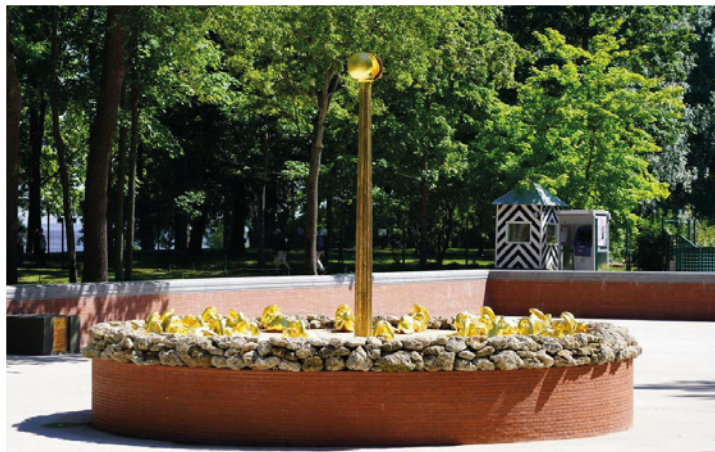
Используемые материалы:

- Легкая кладочная смесь с перлитом и пеностеклом - quick-mix LM 21-P
- Цементная грунтовка для машинного нанесения методом набрызга - quick-mix MZ 4
- Известковая штукатурка - akurit KIP





Музей-заповедник “Петергоф”, Фонтан “Солнце”



Строительство Фонтана

Используемые материалы:

- Кладочная смесь с трассом для лицевого кирпича - quick-mix VZ 01





г. Москва, Архив МИД



Строительство Архива МИД

Используемые материалы:

- Клеевой и базовый штукатурный состав для СФТК - quick-mix KAS
- Декоративная штукатурка "Шуба" - quick-mix SPS





г. Москва, Исторический памятник “Стена Скорби”



Строительство памятника

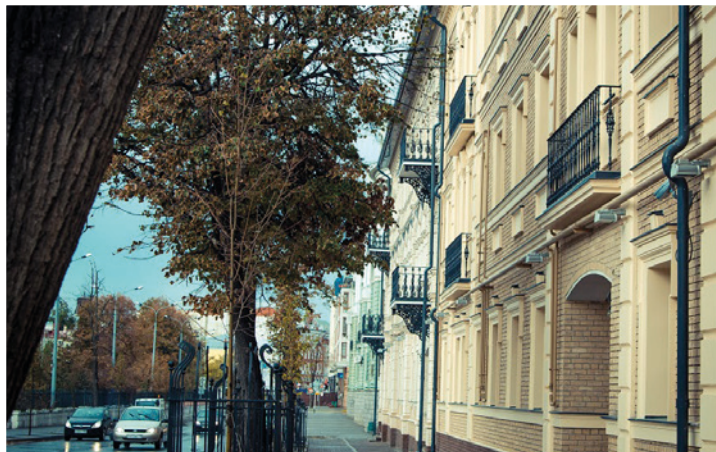
Используемые материалы:

- Трассовый дренажный раствор - tubag TDM
- Трассовый раствор-шлам для повышения адгезии - tubag TNH-флекс
- Трассовый раствор для заполнения швов многоугольных плит - tubag TFP





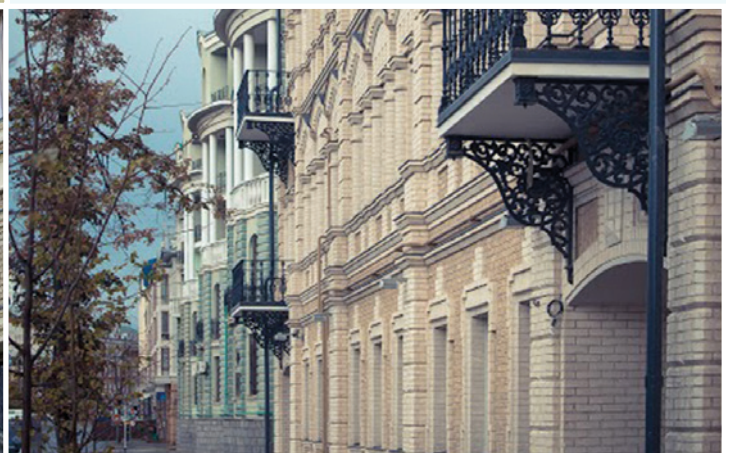
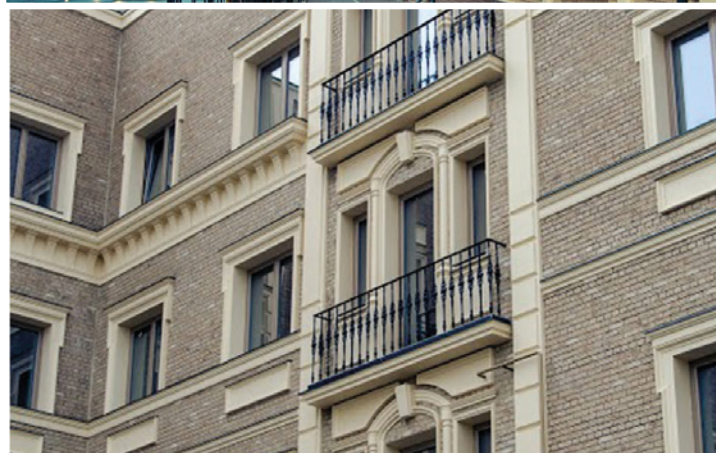
г. Казань, Исторический памятник “Номер Банарцева”



Реконструкция исторического памятника

Используемые материалы:

- Кладочная смесь с трассом для лицевого кирпича - quick-mix VK 01
- Цветная смесь с трассом для заполнения швов - quick-mix FM





г. Воронеж, Дворец культуры и техники Машиностроителей



Реконструкция Дворца культуры

Используемые материалы:

- Клеевой и базовый штукатурный состав для СФТК - quick-mix KAS
- Универсальная грунтовка - quick-mix UG
- Силоксановая штукатурка "Шуба" - quick-mix SXX





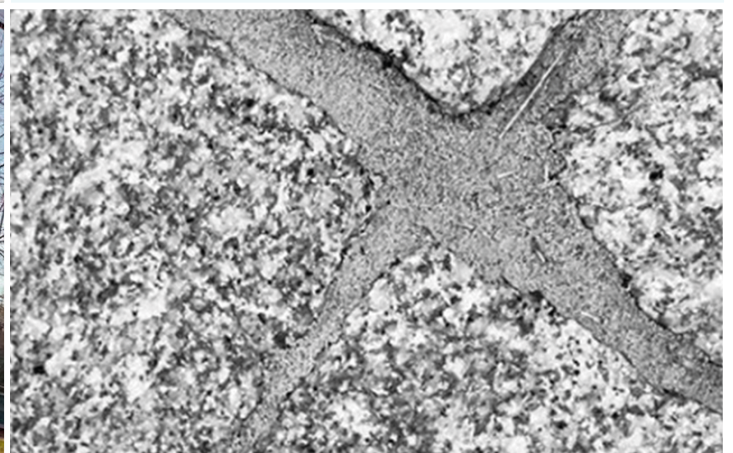
г. Москва, памятник работникам Всесоюзной сельскохозяйственной выставки, погибшим на фронтах ВОВ



Строительство исторического памятника

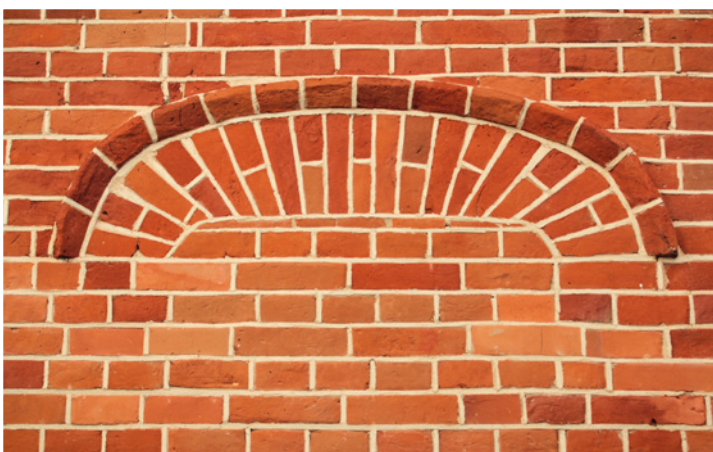
Используемые материалы:

- Трассовый дренажный раствор - tubag TDM
- Трассовый раствор-шлам для повышения адгезии - tubag TNH-флекс
- Раствор для заполнения швов - tubag PFK





г. Новосибирск, особняк купца Т.Е.Тоторина



Реставрация исторического особняка

Используемые материалы:

- Цветная смесь с трассом для заполнения швов - quick-mix FM





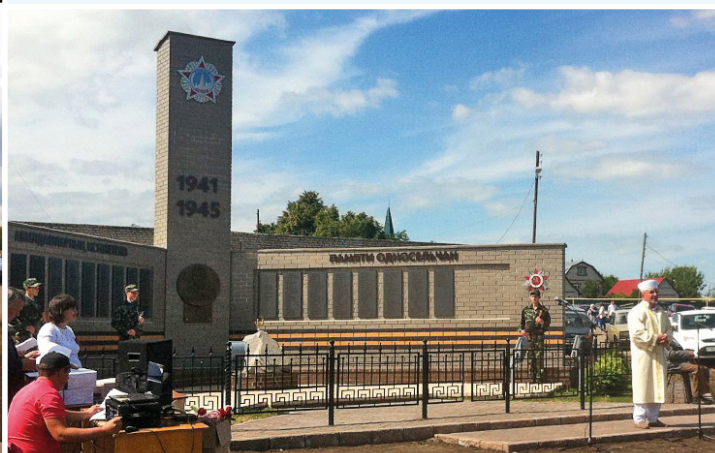
Нижегородская область, памятник участникам ВОВ в честь 70-летия победы



Строительство исторического памятника

Используемые материалы:

- Кладочная смесь с трассом для лицевого кирпича - quick-mix VZ 01
- Плиточный клей улучшенный - quick-mix FX 600





г. Санкт-Петербург, особняк и доходный дом А.К. Леммериха



Строительство особняка

Используемые материалы:

- Силоксановая фасадная краска - quick-mix LX 300
- Универсальная грунтовка - quick-mix UG



sievert

Профессиональная консультация:

+7 (495) 783-92-58

АО «Зиверт Рус»
142400, МО, г. Ногинск, Тер. Ногинск-Технопарк, д. 12
Тел: +7 (495) 783-96-64; +7 (495) 783-92-59
moscow@sievert-rus.ru
www.sievert-rus.ru
www.quickmix.ru
www.akurit.ru
www.tubag.ru
www.strasser-systeme.ru

на момент 07/2022 · (продаже не подлежит)

