

MODELLIERPUTZ - ФИНИШНАЯ  
МОДЕЛИРУЮЩАЯ ШТУКАТУРКА



Возможные варианты нанесения декоративной моделирующей штукатурки МО:

### «Штрих»



- нанести на предварительно подготовленное основание штукатурку МО при помощи металлической кельмы слой толщиной 3-5 мм
- не дожидаясь схватывания (примерно через 5-10 мин.), теркой с резиновыми ножками создать на поверхности равномерные полосы
- после высыхания декоративного покрытия покрасить краской, например LX или LI.

### «Букле»

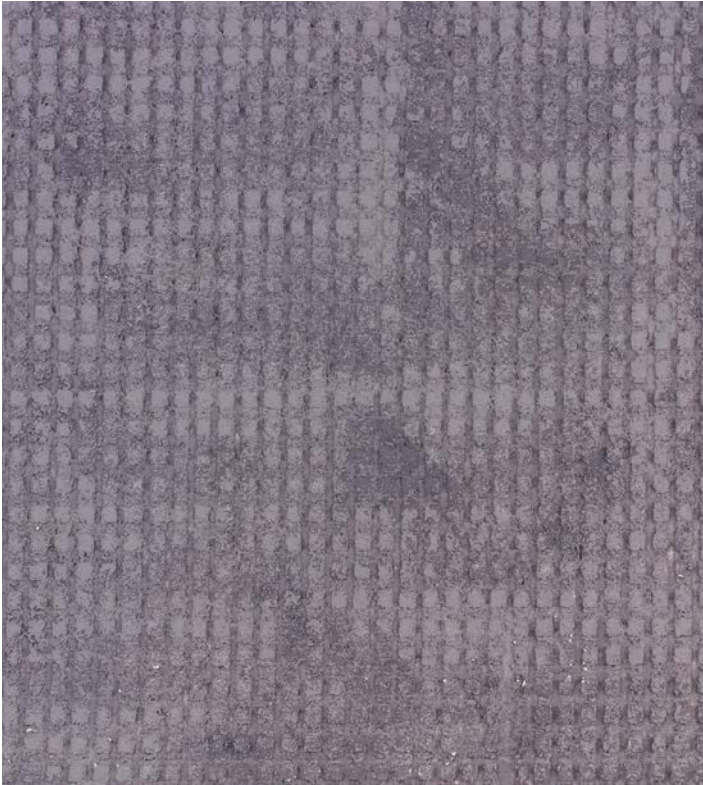


- нанести на предварительно подготовленное основание штукатурку МО при помощи гладкой кельмы слой толщиной 3-5 мм
- не дожидаясь схватывания (примерно через 30 мин.), влажной поролоновой губкой круговыми движениями создать на поверхности равномерную фактуру.





## «Рогожка»



- нанести на предварительно подготовленное основание штукатурку М0 при помощи металлической кельмы слой толщиной 3-5 мм, используя фрагмент сетки из стекловолокна размером ячейки 4\*4 мм или 8\*8 мм
- не дожидаясь схватывания штукатурки перенести фрагмент сетки на соседнюю захватку, стараясь соблюсти рисунок
- после высыхания декоративного покрытия покрасить краской, например LX или LI.

## «Ракушка»



- нанести на предварительно подготовленное основание штукатурку М0 при помощи металлической кельмы слой толщиной 3-5 мм
- не дожидаясь схватывания (примерно через 5-10 мин.), при помощи мастерка с закругленным краем создать на поверхности фактуру ракушек
- после высыхания декоративного покрытия покрасить краской, например LX или LI.

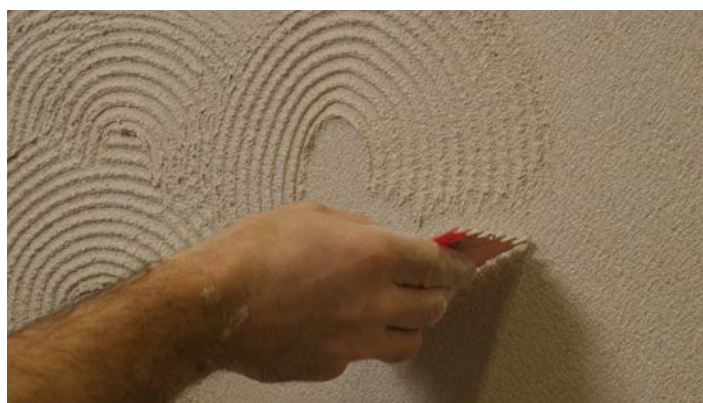


## «Каменная кладка»



- нанести на предварительно подготовленное основание штукатурку М0 при помощи металлической кельмы слой толщиной 3-5 мм
- не дожидаясь схватывания штукатурки (примерно через 5-10 мин.) при помощи короткой прямоугольной кельмы создать на поверхности фактуру старой каменной кладки
- после высыхания декоративного покрытия покрасить краской, например LX или LI.

## «Парад планет»



- нанести на предварительно подготовленное основание штукатурку М0 при помощи металлической кельмы слой толщиной 3-5 мм
- не дожидаясь схватывания (примерно через 5-10 мин.), при помощи зубчатой кельмы круговыми движениями создать на поверхности круги произвольной формы
- после высыхания декоративного покрытия покрасить краской, например LX или LI.





## «Папирус»



- нанести на предварительно подготовленное основание штукатурку МО при помощи металлической кельмы слой толщиной 3-5 мм
- не дожидаясь схватывания штукатурки (примерно через 5-10 мин.) при помощи игольчатого валика создать на поверхности равномерную фактуру
- после высыхания декоративного покрытия покрасить краской, например LX или LI.

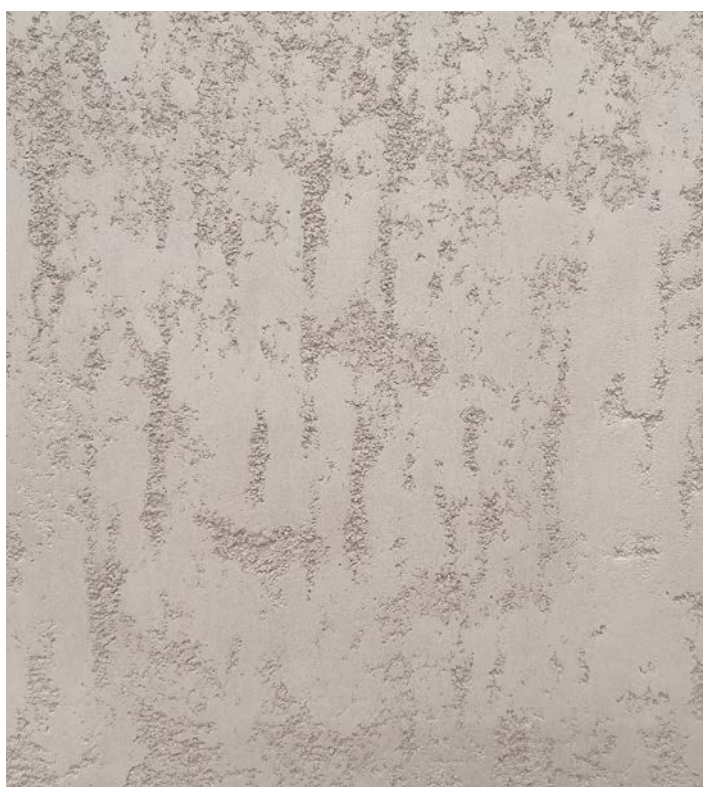
## «Сахара»



- нанести на предварительно подготовленное основание штукатурку МО при помощи металлической кельмы слой толщиной 3-5 мм
- не дожидаясь схватывания (примерно через 5-10 мин.), при помощи мехового валика создать на поверхности равномерную фактуру
- после высыхания декоративного покрытия покрасить краской, например LX или LI.



**Воплотите Ваши фантазии в жизнь с финишной штукатуркой МО**







## МО - Декоративная моделирующая штукатурка

Штукатурный состав на минеральной основе для устройства декоративно-защитного финишного слоя на минеральных основаниях а также в СФТК «LOBATHERM».

Штукатурка пригодна для создания различных фактур поверхности посредством использования разных техник структурирования. Для наружных и внутренних работ.

### Характеристики:

- минеральный состав
- паропроницаемая
- гидрофобные свойства
- устойчива к погодным условиям и ультрафиолетовому излучению
- пригодна для фильцевания и свободного структурирования
- может наноситься машинным способом
- может колероваться щелочестойкими пигментами

### Применение:

- для создания декоративно-защитного слоя в качестве структурированной декоративной штукатурки на минеральных основаниях
- в качестве финишной моделирующей в СФТК «LOBATHERM»
- для наружных и внутренних работ
- для работы в различных креативных техниках

### Технические данные:

|                             |   |
|-----------------------------|---|
| Класс состава не ниже:      | Смесь сухая штукатурная декоративная КРПШ; F50 ГОСТ 33083-2014; B2,5; Btb0,8; Aab0,5; F50 ГОСТ Р 54358-2017 |
| Размер заполнителя:         | 0 - 1,2 мм  |
| Время использования:        | ~ 1,5 ч   |
| Температура применения:     | от +5 °С до +30 °С  |
| Количество воды затворения: | ~ 5-6 л на 25 кг  |
| Толщина слоя:               | ~ 1,5-15,0 мм<br>~ 3,0-15,0 мм для СФТК   |
| Паропроницаемость:          | ≥ 0,035 мг/м·ч·Па   |
| Морозостойкость:            | F 50  |
| Выход раствора:             | ~ 18,0 л / 25 кг  |
| Расход:                     | ~ 1,4 кг/м <sup>2</sup> при толщине слоя 1мм  |
| Срок хранения:              | 6 месяцев   |

### Свойства:

- смесь сухая штукатурная декоративная КРПШ; F50 ГОСТ 33083-2014
- декоративный штукатурный состав на белом портландцементе для СФТК с наружными штукатурными слоями, неокрашенный: B2,5; Btb0,8; Aab0,5; F50; ГОСТ Р 54358-2017
- улучшенная комбинация вяжущих из белой гидроокиси кальция и белого цемента
- вяжущие раствора согласно ГОСТ 31108
- содержит в качестве заполнителя мраморную крошку

### Подготовка основания:

В качестве основания подходят, например:

- цементные штукатурки MZ1, Z 01
- цементно-известковые штукатурки МК3, MPL, LP 18 FL, K 01
- известковая штукатурка MKE
- армированные базовые слои KAS, SKS, RAS
- гипсокартонные листы, аквапанели
- бетон

Основание должно быть прочным, однородным, сухим, очищенным от пыли, грязи, масел и любых веществ, снижающих адгезию.

Основание должно быть ровным, строго горизонтальным или вертикальным, достаточно шероховатым и равномерно высохшим.

Опыт показывает, что следует планировать 24 часа высыхания на каждый 1 мм толщины черного штукатурного слоя.

При устройстве нового основания или проведении оценки пригодности существующего следует учитывать нормативы СНиП 3.04.01-87 и СП 71.13330.2017.

Непосредственно перед применением декоративной моделирующей штукатурки МО основание следует обработать грунтовкой UG.

На аквапанели предварительно нанести армированный сеткой GWS базовый слой SKS толщиной 4 мм. Штыки аквапанелей дополнительно армировать полосами сетки GWS шириной 200 мм.

Гипсокартонные листы предварительно загрунтовать грунтовкой UG, а затем грунтовкой QG.



Поверхности, выполненные базовыми штукатурными составами KAS/SKS/RAS, рекомендуется предварительно загрунтовать универсальной грунтовкой UG.

### Выполнение работ:

Декоративная штукатурка МО может наноситься вручную или с помощью обычных штукатурных машин.

Содержимое мешка (25 кг) высыпать в чистую емкость с точно отмеренным количеством воды (~ 5-6 л) при непрерывном перемешивании на низких оборотах. Перемешивать смесь электромеханическим миксером до достижения однородной консистенции без комков в течение примерно 3 минут. Выдержать время дозревания смеси (~ 5 минут), затем - снова перемешать в течение примерно 1-2 минут.

Штукатурка наносится ровным слоем без видимых стыков методом «свежее по свежее». Окончание захватки оформляется малярным скотчем. Структурировать штукатурку можно используя разнообразные инструменты и техники. Например, пластиковые и металлические кельмы, кисти, валики, зубчатые шпатели, «наброс «шарманкой», воздушным структурным пистолетом или фильцеванием. Более подробно ознакомиться с техниками нанесения можно в соответствующем буклете.

Декоративные штукатурки, согласно современным техническим стандартам, с целью придания равномерного цвета всей поверхности следует окрашивать финишной краской. Для этого рекомендуется применять, например, фасадные краски LA 300, LX 300, LX 350 или краски для внутренних работ LI 194 и LI 206.

Для увеличения срока службы фактуры допускается обработка поверхности гидрофобизаторами торговой марки hahne «Vesterol».

### Выход раствора:

Из 25 кг сухой смеси при правильном замесе получается примерно 18,0 л свежего раствора.

### Форма поставки:

Мешки по 25 кг.

### Примечания:

Данный продукт содержит цемент и известь, поэтому при добавлении воды происходит щелочная химическая реакция. Следует беречь глаза и кожу от попадания смеси. В случае попадания смеси следует смыть ее водой. В случае попадания смеси в глаза следует немедленно обратиться к врачу. См. также информацию на упаковке.

Из-за использования природных минеральных материалов, оттенок которых может варьироваться, цвет декоративной штукатурки МО в зависимости от даты производства в течение года может незначительно отличаться по оттенку.

Данная информация основана на обширных проверках и практическом опыте, но она не распространяется на каждый случай применения продукта. Поэтому советуем по мере необходимости сначала провести пробное применение продукта. В рамках дальнейшей разработки продукта возможны технические изменения. В остальном действуют наши общие правила заключения сделок. С момента выхода данного тех. описания все предыдущие утрачивают силу.



Наш партнер:

## Региональные представители АО «Зиверт Рус»

ЦФО – Центральный Федеральный Округ  
(Воронеж, Брянск, Белгород, Орел, Калуга,  
Курск, Липецк, Тамбов, Тула, Рязань,  
Смоленск)

### г. Москва

Кисляных Владимир Вячеславович  
Моб.: +7 (916) 040-51-32  
E-Mail: v.kislyanskikh@sievert-rus.ru

СЗФО – Северо-Западный Федеральный Округ

### г. Санкт-Петербург

Дубовой Леонид Леонидович  
Моб.: +7 (911) 747-05-08  
E-Mail: l.dubovoi@sievert-rus.ru

ПФО – Приволжский Федеральный Округ

### г. Казань

Жигунин Александр Владимирович  
Моб.: +7 (985) 221-94-00  
E-Mail: a.zhigunin@sievert-rus.ru

УФО – Уральский Федеральный Округ

### г. Екатеринбург

Хромей Дмитрий Владимирович  
Моб.: +7 (915) 008-63-40  
E-Mail: d.khromey@sievert-rus.ru

ЦФО – Центральный Федеральный Округ  
(Тверь, Ярославль, Кострома, Владимир,  
Иваново, Вологда)

### г. Москва

Тюмин Александр Сергеевич  
Моб.: +7 (916) 040-54-38  
E-Mail: a.tyumin@sievert-rus.ru

ЮФО – Южный Федеральный Округ

### г. Краснодар

Вахрушев Виталий Вячеславович  
Моб.: +7 (918) 014-64-40  
E-Mail: v.vahrushev@sievert-rus.ru

ПФО – Приволжский Федеральный Округ

### г. Нижний Новгород

Успенский Александр Сергеевич  
Моб.: +7 (920) 035-40-99  
E-Mail: a.uspenskiy@sievert-rus.ru

СФО – Сибирский Федеральный Округ

### г. Новосибирск

Положенцев Сергей Борисович  
Моб.: +7 (913) 463-34-58  
E-Mail: s.polozhentsev@sievert-rus.ru

