



# Минеральные штукатурки

Всегда надежное основание

**akurit**   
Бренд компании **sievert**





## ЭФФЕКТИВНОСТЬ, БЕЗОПАСНОСТЬ И ЭКОНОМИЯ ВРЕМЕНИ

Это обещание торговой марки akurit для штукатуров, отделочников и маляров. Архитекторы ценят бесчисленные варианты оформления поверхности и цвета, а также новейшие технологии, используемые торговой маркой akurit.

Торговые партнеры выигрывают от высокого уровня ассортимента продукции и прозрачности консультаций. В области штукатурных и шпаклевочных продуктов невозможно обойтись без высококачественных систем от торговой марки akurit. Классические продукты, такие как МЕР, КІР и КGN, проверенные временем, а также инновации устанавливают новые стандарты отделочных работ от торговой марки akurit. Будь то новое строительство или реконструкция – продукция торговой марки akurit отвечает всем требованиям.

Для нового строительства и реконструкции, наружных и внутренних работ, кладки и деревянного строительства - системы от торговой марки akurit облегчают работу и делают жизнь красивее



## **СОДЕРЖАНИЕ**

### **04 МИНЕРАЛЬНЫЕ ШТУКАТУРКИ – ОПРЕДЕЛЕНИЯ, НОРМАТИВНЫЕ ТРЕБОВАНИЯ**

- 05 Требования к минеральным штукатурным смесям
- 06 Определение штукатурных смесей
- 07 Нормативная документация
- 08 Штукатурка для любой кладки

### **10 ЛЕГКАЯ ШТУКАТУРНАЯ СИСТЕМА**

- 12 akurit LP Легкая штукатурная система
- 13 МЕР-LE Цементно-известковая легкая штукатурка с перлитом

### **14 БАЗОВАЯ ШТУКАТУРНАЯ СИСТЕМА**

- 16 akurit GP Базовая штукатурная система
- 16 МЕР Известково-цементная штукатурка

### **18 ЦОКОЛЬНАЯ ШТУКАТУРНАЯ СИСТЕМА**

- 20 akurit SO Цокольная штукатурная система
- 21 ZVP Цементная смесь для предварительного набрызга
- 21 ZMP Цементная штукатурка

### **22 ИЗВЕСТКОВАЯ ШТУКАТУРНАЯ СИСТЕМА**

- 25 Требования к штукатуркам для внутренних работ
- 26 akurit IP Известковая штукатурная система
- 26 KIP Известковая штукатурка

### **28 ШПАКЛЕВОЧНЫЕ СМЕСИ**

- 29 Особенности шпаклевочных смесей
- 30 KGN Известковая шпаклевка «Kalkglätte Natur»
- 31 ZGS Цементная финишная шпаклевка серая
- 31 PGS Полимерная финишная шпаклевка супербелая

**МИНЕРАЛЬНЫЕ ШТУКАТУРКИ –  
ОПРЕДЕЛЕНИЯ, НОРМАТИВНЫЕ  
ТРЕБОВАНИЯ**



## **ТРЕБОВАНИЯ К МИНЕРАЛЬНЫМ ШТУКАТУРНЫМ СМЕСЯМ**

### **БЕЗ СОМНЕНИЯ, НАДЕЖНАЯ ОСНОВА**

Главная функция штукатурной смеси – выравнивание поверхности зданий и сооружений и подготовка их к дальнейшей отделке, а также для защиты от атмосферных воздействий или придания декоративных свойств. Штукатурные смеси применяют при строительстве, реконструкции и ремонте зданий и сооружений при проведении наружных и внутренних работ.

Штукатурные смеси защищают конструкции зданий от внешнего воздействия и являются основой для декоративных финишных покрытий. Штукатурные смеси должны соответствовать самым различным требованиям, уровень которых в последнее время постоянно растет. Также меняются основания, на которые наносится штукатурные смеси. В условиях действующих требований по экономии энергии, все большее значение приобретают, прежде всего, легкие высокоэффективные теплоизолирующие стеновые строительные материалы.

#### **Качество и «ноу-хау»**

Уже долгое время торговая марка akurit является синонимом качества и компетентности в области высококачественных штукатурных продуктов. Помимо высокой экономичности, а также возможности простого и быстрого нанесения, каждый вид штукатурной смеси обладает дополнительными свойствами, соответствующими той или иной области применения.

В ходе постоянных исследований и разработок, а также благодаря полученным «ноу-хау», торговая марка akurit распознает новые тенденции на рынке и постоянно разрабатывает современные штукатурные смеси, соответствующие новейшим строительно-физическим требованиям. При производстве штукатурок особое внимание уделяется качеству. Качество всех штукатурных смесей akurit регулярно контролируется и, таким образом, остается неизменным.

#### **Штукатурные системы**

Торговая марка akurit предлагает штукатурные системы, максимально соответствующие основанию: от адгезионных растворов, базовых штукатурных смесей и шпаклевочных смесей до декоративных штукатурок и красок.

Приобретение всех компонентов системы у одного производителя гарантирует их оптимальную сочетаемость и надежное построение штукатурной системы. И это применимо как для наружных, так и для внутренних работ.



## ОПРЕДЕЛЕНИЕ ШТУКАТУРНЫХ СМЕСЕЙ

Термин „штукатурка“ является представителем множества различных типов штукатурных смесей с очень разными свойствами, применением и функциями. По этой причине ниже кратко представлены отдельные слои распространенных штукатурных систем.

В зависимости от агрегатного состояния штукатурная смесь может быть сухой смесью, растворной смесью или раствором. В зависимости от места производства различают приготовленный на строительной площадке и сухая смесь заводского изготовления.

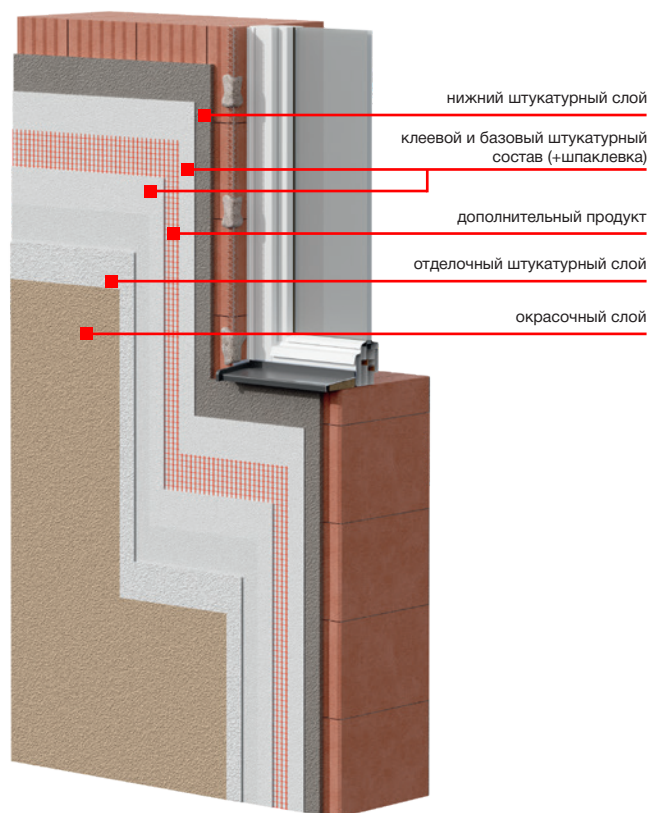
Существуют базовые и накрывочные штукатурки, тонко- и толстослойные штукатурки, штукатурные смеси на основе минеральных и органических вяжущих. Штукатурная система может наноситься в один или несколько слоев и состоять из одного или нескольких слоев.

В дополнение к обозначению штукатурок в соответствии со стандартами и правилами (например, тяжелый штукатурный раствор), штукатурки обозначаются в зависимости от их свойств (например, теплоизоляционная штукатурка), функций (например, saniрующая или акустическая штукатурка) или применения (например, цокольная штукатурка). Дальнейшая дифференциация проводится в зависимости от связующего (например, цементная штукатурка или штукатурка на основе синтетической смолы) или внешнего вида штукатурной структуры (например, штукатурка с насечкой, штукатурка крупным наметом).

Этот краткий список дает понять, что к штукатурным смесям предъявляется большое количество различных требований. Они контролируются различными свойствами свежеприготовленных смесей, готовых к применению и затвердевшего раствора. В случае свежеприготовленных смесей к ним относятся подвижность, водоудерживающая способность и сохраняемость первоначальной подвижности. Для затвердевшего раствора к ним относятся средняя плотность, прочность на сжатие в возрасте 28 суток, прочность сцепления с основанием (адгезия) в возрасте 28 суток, капиллярное водопоглощение, теплопроводность, паропроницаемость, морозостойкость, деформации усадки (расширения) и стойкость к ударным воздействиям.

Помимо связующего, эти свойства достигаются за счет заполнителей, добавок и примесей.

Для обеспечения этих свойств в объектных условиях и в технологических условиях изготовления рекомендуется оставаться в системе соответствующего производителя строительных материалов. Отдельные компоненты подбираются друг к другу с оптимальной совместимостью материалов.



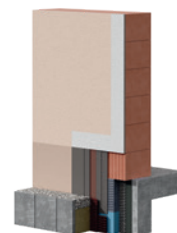
akurit LP Легкая штукатурная система



akurit GP Базовая штукатурная система



akurit IP Известковая штукатурная система



akurit SO Цокольная штукатурная система

## НОРМАТИВНАЯ ДОКУМЕНТАЦИЯ

Штукатурные смеси по своим основным показателям качества (в сухом состоянии, свежеприготовленных смесей и затвердевшего раствора) должны соответствовать требованиям стандарта ГОСТ 33083-2014 “СМЕСИ СУХИЕ СТРОИТЕЛЬНЫЕ НА ЦЕМЕНТНОМ ВЯЖУЩЕМ ДЛЯ ШТУКАТУРНЫХ РАБОТ. Технические условия”.

В зависимости от прочности на сжатие, ГОСТ 33083-2014 (п. 4.6.2) устанавливает следующие классы затвердевших штукатурных растворов в проектном возрасте.

Класс прочности при сжатии	КП I	КП II	КП III	КП IV
Предел прочности при сжатии R <sub>сж</sub> , МПа	0,4 - 2,5	2,5 - 5,0	5,0 - 7,5	Более 7,5

Штукатурные растворы в зависимости от их вида и вариантов применения должны соответствовать следующим требованиям ГОСТ 33083-2014 (п. 4.6.3).

Наименование показателя	Вид штукатурного раствора				
	Тяжелый штукатурный раствор	Легкий штукатурный раствор	Однослойный штукатурный раствор для наружных работ	Декоративный штукатурный раствор	Теплоизоляционный штукатурный раствор
Средняя плотность в сухом состоянии, кг/м <sup>3</sup>	более 1300	менее 1300	устанавливает производитель		менее 500
Класс прочности при сжатии	от КП I до КП IV	от КП I до КП III	от КП I до КП IV	от КП I до КП IV	от КП I до КП II
Прочность сцепления с основанием, МПа	не менее 0,3				не менее 0,2
Марка по морозостойкости контактной зоны	не ниже F25 для смесей для наружных работ				устанавливает производитель
Марка по морозостойкости	не ниже F25 для смесей для наружных работ		не ниже F25	не ниже F50	то же
Капиллярное водопоглощение, кг/(м <sup>2</sup> ·мин <sup>0,5</sup> )	0-0,4	0-0,4	0,2-0,4	0-0,4	менее 0,4
Коэффициент паропроницаемости, мг/(м·ч·Па)	устанавливает производитель	не менее 0,1	устанавливает производитель	устанавливает производитель	менее 0,07
Теплопроводность, Вт/(м·К)	не нормируется	менее 0,2	в зависимости от плотности		менее 0,1
Стойкость к образованию трещин	не допускается (толщина образца 20 мм)		не допускается (толщина образца 10 мм)		не допускается (толщина образца 20 мм)

Термины и определения по ГОСТ 33083-2014:

- **штукатурная система** - последовательность слоев штукатурки, которые могут быть нанесены на грунт, в сочетании с основанием под штукатурку (сетка для армирования) и/или на предварительно подготовленную поверхность.
- **слой штукатурки** - слой, на который в один или несколько приемов наносят тот же штукатурный раствор до затвердевания предыдущего слоя (свежий слой на свежий).
- **нижний слой штукатурки** - нижний слой или слои штукатурной системы.
- **отделочный слой штукатурки** - верхний слой многослойной штукатурной системы, который может выполнять декоративную функцию.
- **штукатурная тяжелая смесь** - сухая смесь, раствор из которой имеет среднюю плотность более 1300 кг/м<sup>3</sup>.
- **штукатурная легкая смесь** - сухая смесь, раствор из которой имеет среднюю плотность менее 1300 кг/м<sup>3</sup>.
- **штукатурная теплоизоляционная смесь** - сухая смесь, раствор из которой имеет среднюю плотность менее 500 кг/м<sup>3</sup>.
- **декоративная штукатурная смесь (декоративная штукатурка)** - специальный материал промышленного изготовления, предназначенный для устройства декоративно-защитного финишного слоя.

## **ПОДХОДЯЩАЯ ШТУКАТУРКА ДЛЯ ЛЮБОЙ КЛАДКИ**

Одной из задач штукатурки нижнего слоя является выравнивание любых неровностей поверхности кладочных конструкций и таким образом создание ровной поверхности для последующего финишного покрытия. Кроме того штукатурка также может компенсировать температурные напряжения. Защита от атмосферных воздействий также является одной из задач штукатурок.

**Ниже представлены основные категории штукатурных растворов и их свойства.**

### **Тяжелые штукатурки (GP)**

Они используются на тяжелой кладке с плотностью  $\geq 800$  кг/м<sup>3</sup>. Они обладают более высокой прочностью и поэтому не подходят для использования на теплоизоляционной кладке.

### **Легкие штукатурки (LW)**

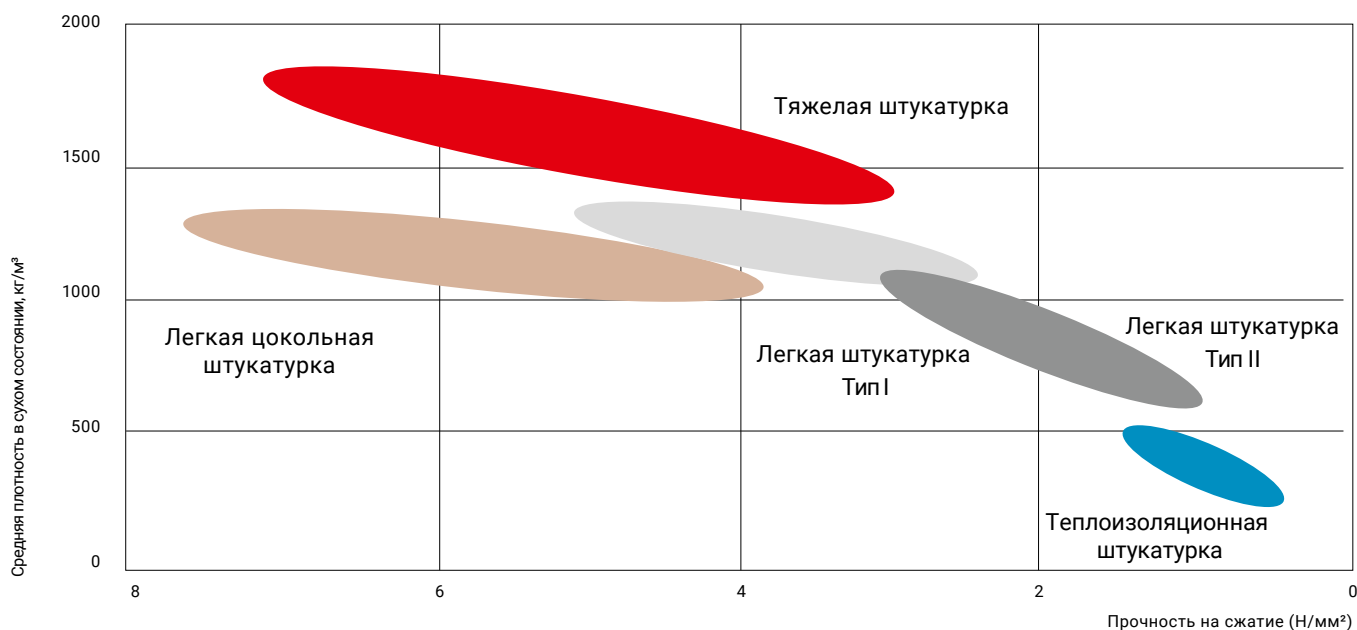
Легкая штукатурка - это штукатурный раствор со специальными свойствами, средняя плотность в сухом состоянии которого составляет от 600 до 1300 кг/м<sup>3</sup>. Благодаря более низкой плотности, умеренной прочности на сжатие (класс прочности КП I и КП II) и оптимальному модулю эластичности (E-Moduls), легкие штукатурки идеально подходят для использования на теплоизоляционных кладочных конструкциях. Общие свойства легких штукатурок в соответствии с требованиями «Руководства по оштукатуриванию кирпичной кладки и бетона» VPDM (Verband für Dämmsysteme, Putz und Mörtel e.V. - Ассоциация изоляционных систем, штукатурок и строительных растворов) разделены на две категории.

<b>Вид штукатурного раствора</b>	<b>Тяжелый штукатурный раствор</b>	<b>Легкий штукатурный раствор Тип I</b>	<b>Легкий штукатурный раствор Тип II <sup>1</sup></b>	<b>Теплоизоляционный штукатурный раствор</b>
Предел прочности при сжатии R <sub>сж</sub> , МПа (N/mm <sup>2</sup> )	3 – 7	2,5 – 5	1 - 3	0,5 – 1,5
Соответствующий класс прочности при сжатии DIN EN 998-1 (ГОСТ 33083-2014)	CS II/CS III (КП II – КП III)	CS II (КП II)	CS I/CS II (КП I – КП II)	CS I (КП I)
Средняя плотность в сухом состоянии, кг/м <sup>3</sup>	1300–1800	1000–1300	600–1100	250–500
Модуль упругости <sup>2</sup> , N/mm <sup>2</sup>	3000–7000	2500–5000	1000–3000	< 1000

<sup>1</sup> Легкие штукатурки типа II на рынке также предлагаются под обозначениями „легкая армированная штукатурка“, „ультралекая штукатурка“, „суперлегкая штукатурка“ и т.д.

<sup>2</sup> В зависимости от метода испытаний различают динамический модуль упругости и статический модуль упругости (модуль упругости при растяжении или сжатии); в случае минеральных штукатурных растворов существует зависимость между прочностью на сжатие и модулем упругости.





### Легкая штукатурка Тип I

Легкие штукатурки с плотность в сухом состоянии от 1000 до 1300 кг/м³ хорошо зарекомендовали себя для оштукатуривания теплоизоляционной кладки. Чтобы отличить их от еще более легких штукатурок (типа II), их называют легкими штукатурками типа I.

### Легкая штукатурка Тип II

Параллельно с разработкой чрезвычайно легких стеновых строительных материалов (легкий пустотелый кирпич с вертикальными открытыми пустотами, газобетон или легкий бетон с теплопроводностью от 0,055 до 0,14 Вт/(м\*К)), были разработаны „суперлегкая штукатурка“, „ультралежная штукатурка“, „легкая армированная штукатурка“ или аналогичные легкие штукатурки с плотностью в сухом состоянии < 1100 кг/м³. Они называются легкими штукатурками Типа II и оптимизированы с точки зрения эластичности и усадочной деформации. Они имеют благоприятное соотношение модулей упругости штукатурка/основание, значительно < 1, и поэтому оптимально подходят для использования на высокотеплоизолирующих каменных кладках. Добавление фибры в легкие штукатурки может повысить безопасность применения на ранней стадии затвердевания и минимизировать появление ранних усадочных трещин. Однако большие растягивающие усилия не могут быть компенсированы таким образом.

### Теплоизоляционная штукатурка

Теплоизоляционные штукатурки со средней плотностью в сухом состоянии от 250 до 500 кг/м³ являются очень легкими. Они используются, например, для повышения теплоизоляции кирпичной кладки или для отделения основания от верхней штукатурки в сочетании с армированной штукатуркой с тканевой вставкой. Благодаря высокому содержанию полистирола эти штукатурки обычно имеют коэффициент теплопроводности 0,07 Вт/(м\*К). Продукты с минеральным легким наполнителем, таким как перлит, пеностекло или аналогичные, все чаще используются когда требуется повышенная противопожарная защита.

# ЛЕГКАЯ ШТУКАТУРНАЯ СИСТЕМА







## ПРОВЕРЕННАЯ НАДЕЖНОСТЬ

Главными критериями надежного использования легких штукатурок являются их строительно-физический показатель теплопроводности, объемная плотность, способность затвердевания без внутренних напряжений и образования трещин, а также их небольшой вес на единицу поверхности. Кроме того, штукатурки для машинного нанесения просты и удобны в применении.

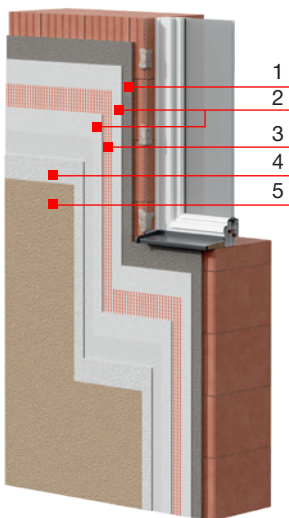


## Минеральная, безопасная, современная

С помощью легкой штукатурной системы **akurit LP**, в сочетании с армирующей стеклосеткой, можно оштукатуривать практически все основания, и благодаря использованию исключительно минеральных легких заполнителей вся система также способствует защите окружающей среды.

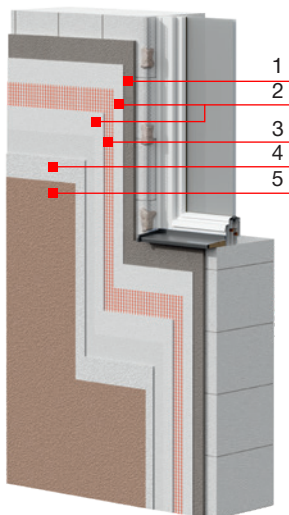
### Основные преимущества

- ✓ легкая штукатурная смесь в соответствии с ГОСТ 33083
- ✓ класс прочности КП II и плотность в сухом состоянии менее 1300 кг/м<sup>3</sup>
- ✓ соответствует директиве VDPM e. V. для оштукатуривания кладочных конструкций и бетона
- ✓ базовая штукатурка с минеральными легкими заполнителями (без EPS)
- ✓ высокая безопасность применения и трещиностойкость с дополнительным армирующим слоем для более высоких нагрузок
- ✓ возможность индивидуального оформления поверхности по цвету и фактуре
- ✓ паропроницаемое покрытие (краска) с устойчивостью к атмосферным воздействиям и низкой склонностью к загрязнению



### Области применения

- ✓ для кладочных конструкций с высокими теплоизолирующими свойствами, таких как керамические поризованные блоки, ячеистый пено-, газобетон, пемза, а также другие виды кладочных конструкций
- ✓ внутри и снаружи
- ✓ новые и старые сооружения



1. Легкая минеральная штукатурка
2. Клеевой и базовый штукатурный состав
3. Армирующая стеклосетка
4. Минеральная/полимерная декоративная штукатурка
5. Фасадная/внутренняя краска





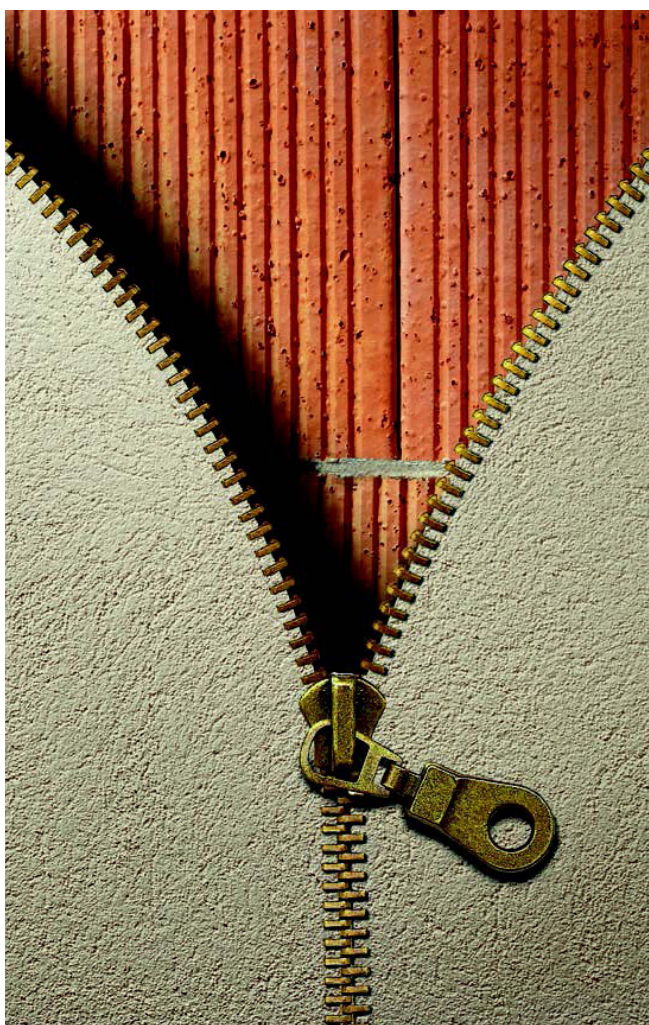
## akurit MEP-LE

### Цементно-известковая легкая штукатурка с перлитом



смесь сухая штукатурная легкая для наружных (и внутренних) работ, КП II, F50, механизированного нанесения, на цементно-известковом вяжущем атмосферостойкая ГОСТ 33083

- минеральный состав
- паропроницаемая
- устойчивость к атмосферным воздействиям и морозостойкость после затвердевания
- легкая обработка поверхности
- высокая устойчивость к сползанию
- для машинного и ручного нанесения
- высокая производительность – минимальном износе техники
- содержит легкий наполнитель – вспученный перлитовый песок
- особенно подходит для оснований с высокими теплоизолирующими свойствами
- для цементных, пено-, газобетонных оснований
- в качестве основания для декоративных штукатурок, покрытий и красок
- в качестве основания для керамической плитки
- для наружных и внутренних работ
- жизнеспособность растворной смеси: не менее 2 часов
- подвижность растворной смеси согласно ГОСТ 5802 по погружению конуса: Пк3 (8-12 см)
- плотность затвердевшего раствора:  $\leq 1300 \text{ кг/м}^3$  (в сухом состоянии)
- прочность при сжатии в возрасте 28 суток: не менее 3,5 МПа
- прочность на растяжение при изгибе в возрасте 28 суток: не менее 1,0 МПа
- прочность сцепления с основанием (адгезия) в возрасте 28 суток: не менее 0,3 МПа
- марка по морозостойкости: F50
- теплопроводность:  $< 0,18 \text{ Вт/(м}^*\text{К)}$
- деформация усадки: не более 1,0 мм/м
- размер наполнителя 0-1,5 мм
- толщина нанесения 10-40 мм
- расход:  $\sim 9 \text{ кг/м}^2$  при толщине слоя 10 мм
- в герметичной оригинальной упаковке срок хранения минимум 12 месяцев с даты изготовления
- упаковка: мешок 30 кг





## БАЗОВАЯ ШТУКАТУРНАЯ СИСТЕМА







## КАЧЕСТВЕННАЯ ОСНОВА

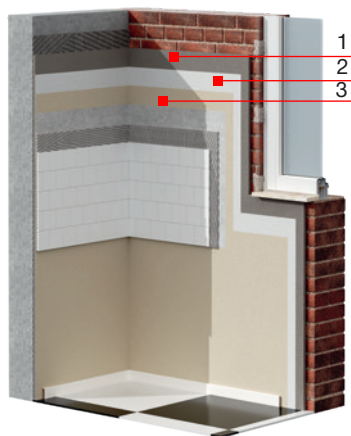
Широкая универсальность, которая обеспечивает эффективную отделку практически на любом основании, как на фасадах зданий, так и внутри помещений любого назначения. Высокая устойчивость к атмосферным воздействиям, универсальность применения как базовой основы под любой тип финишного покрытия, обеспечивает долговечность и качество. Штукатурные система, которая поможет Вам справиться с любой задачей!

### Надежная, оригинальная, проверенная

С базовой штукатурной системой **akurit GP** можно получить высокоэффективную, прочную и недорогую систему базового оштукатуривания для массивной каменной кладки. Продукция хорошо зарекомендовала себя, является долговечной и экономичной.

### Основные преимущества

- ✓ тяжелая штукатурная смесь в соответствии с ГОСТ 33083
- ✓ класс прочности КП II/КП III и плотность в сухом состоянии более 1300 кг/м<sup>3</sup>
- ✓ соответствует директиве VDPM е. V. для оштукатуривания кладочных конструкций и бетона
- ✓ максимально индивидуальный дизайн поверхности по цвету и структуре



### Области применения

- ✓ для тяжелых кладочных конструкций, таких как кирпичная или каменная кладка, и бетон
- ✓ внутри и снаружи
- ✓ новые и старые сооружения

1. Цементно-известковая штукатурка
2. Шпаклевка цементная/ известковая/полимерная
3. Внутренняя краска

### akurit MEP

#### Известково-цементная штукатурка



смесь сухая штукатурная тяжелая для наружных и внутренних работ, механизированного нанесения, КП II, F50, на известково-цементном вяжущем атмосферостойкая ГОСТ 33083

- минеральный состав
- высокая пластичность
- паропроницаемая
- для наружных и внутренних работ
- морозостойкая
- экономичное нанесение с помощью обычных штукатурных машин
- для выполнения наружных штукатурных работ на стеновых материалах с нормальными теплоизоляционными свойствами
- для внутренних работ во влажных помещениях, на лестничных клетках, в подвалах, ваннах, гаражах и пр.
- снаружи в качестве основания для декоративных штукатурок, покрытий или красок на минеральной основе
- в качестве основания для плиточных облицовок с тонким слоем клеевого раствора и других покрытий
- жизнеспособность растворной смеси: не менее 2 часов
- подвижность растворной смеси согласно ГОСТ Р 58277 по расплыву конуса: 160 мм
- плотность затвердевшего раствора: более 1300 кг/м<sup>3</sup>
- предел прочности при сжатии: не менее 2,5 МПа
- прочность сцепления с основанием: не менее 0,3 МПа
- марка по морозостойкости: F50
- толщина нанесения: 10-15 мм в один слой
- расход: ~ 22 кг/м<sup>2</sup> при толщине слоя 15 мм
- в герметичной оригинальной упаковке срок хранения минимум 12 месяцев с даты изготовления
- упаковка: мешок 30 кг







## ЦОКОЛЬНАЯ ШТУКАТУРНАЯ СИСТЕМА





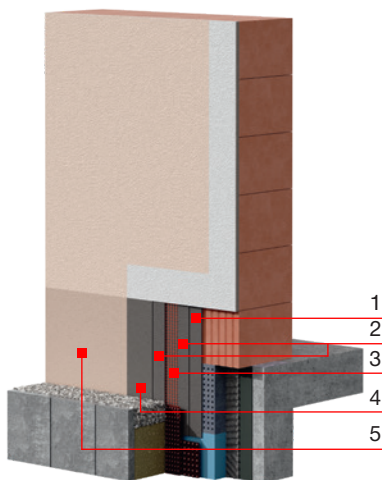
## **ОСОБЕННО СТОЙКИЕ ПРОТИВ ВЛАЖНОСТИ И МЕХАНИЧЕСКОЙ НАГРУЗКИ**

Цементные или цокольные штукатурки торговой марки akurit применяются для наиболее ответственных видов штукатурных работ - для цокольной части здания и для помещений с высокой влажностью. Они используются в зонах воздействия частого обильного увлажнения и повышенного механического воздействия. Благодаря своим свойствам они являются прочными, водоотталкивающими и стойкими к действию влажности и мороза в различных местах использования внутри и снаружи помещений.



### Прочная, устойчивая, убедительная

Цоколь служит связующим звеном между поверхностью фасада и площадью, соприкасающейся с землей. Таким образом, площадь цоколя составляет имеет особое значение. С системой **akurit SO** доступны материалы, которые делают работу с ними легкой и простой, и обеспечивают техническую безопасность для функционального цоколя.



### Основные преимущества

- ✓ тяжелая штукатурная смесь в соответствии с ГОСТ 33083
- ✓ класс прочности КП IV и плотность в сухом состоянии более 1300 кг/м<sup>3</sup>
- ✓ устойчивость к повышенным нагрузкам и высокая ударопрочность
- ✓ морозостойкая и водоотталкивающая

### Области применения

- ✓ универсальный штукатурный раствор для цокольной области
- ✓ оптимально к применению оштукатуривания мокрых и влажных помещений (подвалы, санузлы, душевые)
- ✓ рекомендована с дополнительным гидроизоляционным слоем, как жесткого, так и эластичного типа
- ✓ в качестве финишной отделки допускается декоративная штукатурка, фасадная краска и керамическая облицовка на плиточном клее
- ✓ внутри и снаружи
- ✓ новые и старые сооружения

1. *Цементная штукатурка*
2. *Клеевой и базовый штукатурный состав/Гидроизоляционный слой*
3. *Армирующая стеклосетка*
4. *Минеральная/полимерная декоративная штукатурка*
5. *Фасадная краска*





## akurit ZVP

### Цементная смесь для предварительного набрызга



см. также quick-mix MZ 4

**смесь сухая штукатурная тяжелая для наружных и внутренних работ, механизированного нанесения, КП IV, на цементном вяжущем атмосферостойкая ГОСТ 33083**

- на цементной основе
- для наружных и внутренних работ
- морозостойкая
- высокая производительность благодаря машинному методу нанесения
- в качестве слоя набрызга с целью улучшения шероховатости поверхности и выравнивания впитывающих свойств основания (например, в случае смешанной кладки)
- в качестве основания для плиточной облицовки
- для оштукатуривания цоколя из кирпича, а также для оштукатуривания стен, соприкасающихся с землей, в качестве основания для гидроизоляции
- время использования ~ 2 часа
- прочность на сжатие:  $\geq 6$  МПа
- адгезия к бетону:  $\geq 0,5$  МПа
- морозостойкость: F50
- размер заполнителя: 0-4 мм
- толщина нанесения: внутри помещений 10-15 мм, снаружи 15-20 мм
- расход: ~ 22 кг/м<sup>2</sup> при толщине слоя 15 мм; ~ 6 кг для слоя набрызга
- в герметичной оригинальной упаковке срок хранения минимум 12 месяцев с даты изготовления
- упаковка: мешок 30 кг

## akurit ZMP

### Цементная штукатурка



**смесь сухая штукатурная тяжелая для наружных и внутренних работ, механизированного нанесения, КП IV, на цементном вяжущем атмосферостойкая ГОСТ 33083**

- минеральный состав
- для наружных и внутренних работ
- морозостойкая
- экономичное нанесение с помощью обычных штукатурных машин
- для нанесения одним или двумя слоями в качестве штукатурного грунта (нижнего слоя штукатурки) на поверхности, подвергающиеся повышенной нагрузке, а также регулярному воздействию воды или влаги
- для внутренней отделки промышленных душевых, ванных, кухонных помещений и т.д.
- для оштукатуривания цоколя из кирпича, а также для оштукатуривания стен под поверхностью земли в качестве основания для гидроизоляционных покрытий
- в качестве основания для минеральных красок, покрытий и укладки плитки на тонкослойные клеевые растворы
- наибольшая крупность зерен заполнителя 1,2 мм
- подвижность растворной смеси согласно ГОСТ Р 58277 по расплыву конуса:  $175 \pm 10$  мм
- жизнеспособность растворной смеси: не менее 2 часов
- средняя плотность раствора: более 1300 кг/м<sup>3</sup>
- предел прочности при сжатии: не менее 10 МПа
- марка по морозостойкости: F100
- толщина нанесения: внутри помещений 10-15 мм, снаружи 15-20 мм в один слой
- расход: ~ 22 кг/м<sup>2</sup> при толщине слоя 15 мм
- срок в герметичной оригинальной упаковке срок хранения минимум 12 месяцев с даты изготовления
- упаковка: мешок 30 кг

## ИЗВЕСТКОВАЯ ШТУКАТУРНАЯ СИСТЕМА







## **ЖИТЬ ЕСТЕСТВЕННО - ЛЕГКО**

Из-за большой занимаемой площади, штукатурки на внутренних стенах и перекрытиях здания оказывают существенное влияние на микроклимат в помещениях. Тем самым они в значительной мере определяют ощущение комфорта. Используя минеральные штукатурки для внутренних работ, Вы сможете без проблем выполнить все возрастающие требования к экологичной отделке помещений. С точки зрения цветовых и фактурных решений минеральные штукатурки для внутренних работ открывают множество возможностей для оформления интерьеров и выражения индивидуального стиля помещения. Абсолютная свобода в реализации Вашей мечты.





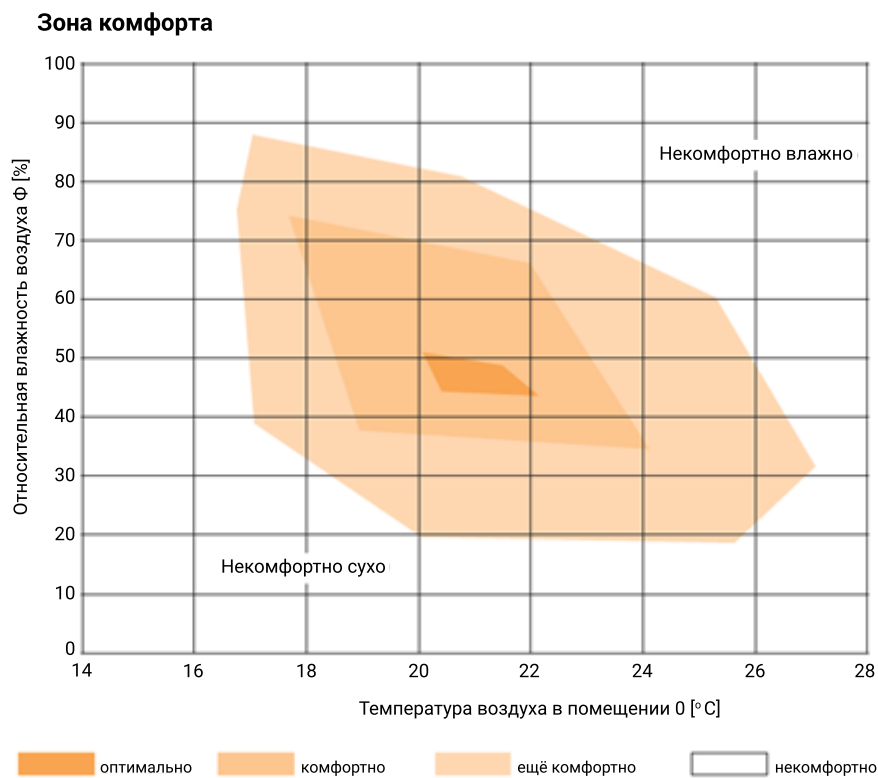


## ТРЕБОВАНИЯ К ШТУКАТУРКАМ ДЛЯ ВНУТРЕННИХ РАБОТ

При оформлении жилых помещений все больше людей учитывает не только визуальные аспекты. Большое значение сегодня придается созданию комфортного микроклимата в помещениях. И уже очень давно об этом думают не только семьи с детьми. Являясь абсолютно натуральным продуктом, минеральные штукатурки для внутренних работ полностью соответствуют этим требованиям.

Эта продукция производится только из натурального сырья, обеспечивает превосходную паропроницаемость и способна регулировать влажность в помещении. Одновременно, в частности, для известковых штукатурок, вредные для здоровья организмы, например грибки, теряют свою питательную среду.

Результат: приятный и естественный микроклимат в помещении, в котором очень комфортно находиться.



Как температура воздуха внутри помещений, так и температуры внутренних поверхностей стен и относительная влажность играют важную роль для здорового микроклимата в жилых помещениях и Вашего самочувствия. Минеральные штукатурки для внутренних работ самостоятельно регулируют влажность воздуха в помещении и тем самым создают персонально для Вас личную зону комфорта.

### Натуральная, для здоровой жизни, эффективная

Внутренняя известковая штукатурная система **akurit IP** создает здоровую среду обитания. Использование продуктов на основе известкового связующее обеспечивает высокую экологичность в помещении, и значительно улучшает гигиену помещений и минимизирует загрязнение воздуха.

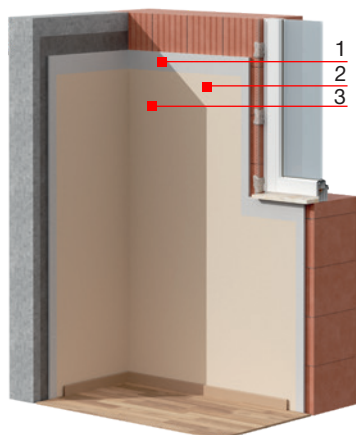
#### Основные преимущества

- ✓ тяжелая штукатурная смесь в соответствии с ГОСТ 33083
- ✓ класс прочности КП I и плотность в сухом состоянии более 1300 кг/м<sup>3</sup>
- ✓ щелочная система
- ✓ высокая паропроницаемость
- ✓ естественная эффективность против заражения плесенью
- ✓ натуральная поверхностная фактура

#### Области применения

- ✓ для помещений с самыми высокими требованиями к здоровому образу жизни
- ✓ особенно подходит для детских садов, школ, оздоровительных пансионатов, и для жилых помещений для аллергиков
- ✓ внутри помещений
- ✓ новые и старые сооружения

1. Известковая штукатурка
2. Шпаклевка известковая/полимерная
3. Внутренняя краска



### akurit KIP

#### Известковая штукатурка

смесь сухая штукатурная тяжелая для внутренних работ, механизированного нанесения КП I, на известково-цементном вяжущем стандартная ГОСТ 33083



- на известковой основе
- с легкими минеральными добавками
- оттенок натуральный белый
- для внутренних работ
- биологически чистая - проверена на наличие летучих органических соединений, биоцидов, тяжелых металлов и радиоактивность
- высокая паропроницаемость, регулирует климат в помещении
- высокая пластичность и легкость в нанесении
- для оштукатуривания кладки различного рода и бетонных оснований
- оштукатуривание стен и потолков
- в качестве основания под окрасочные покрытия, обои, декоративные штукатурки с предварительным тонкослойным шпатлеванием
- для строительства, ремонта и реставрации памятников архитектуры
- наибольшая крупность зерен заполнителя: 1,2 мм
- подвижность растворной смеси согласно ГОСТ Р 58277 по расплыву конуса: 160 мм
- жизнеспособность растворной смеси: не менее 2 часов
- средняя плотность раствора: более 1300 кг/м<sup>3</sup>
- предел прочности при сжатии: не менее 1,5 МПа
- толщина нанесения 10-20 мм
- расход: ~ 14 кг/м<sup>2</sup> при толщине слоя 10 мм
- в герметичной оригинальной упаковке срок хранения минимум 12 месяцев с даты изготовления
- упаковка: мешок 30 кг





## ШПАКЛЕВОЧНЫЕ СМЕСИ





Шпаклевочная смесь или просто шпаклёвка (от нем. Spachtel — лопатка) — пастообразный или порошковый материал, применяемый для финишного выравнивания наружных или внутренних поверхностей зданий и сооружений перед нанесением на них тонкослойных декоративных материалов. Шпаклёвки применяются для выравнивания поверхностей перед нанесением окрасочных покрытий, декоративных штукатурок и различных видов обоев.

На рынке строительных материалов присутствует огромный выбор шпаклевок, которые различаются по разным параметрам.

Во-первых, **по степени готовности** различают сухие и готовые смеси. Сухие смеси привлекательны большим объемом фасовки и низкой ценой, при этом требуется выполнять смешивание сухой смеси с водой для получения требуемой консистенции, а готовые составы сразу поставляются в необходимой гомогенной консистенции, им не требуются время на смешивание, и не требуются дополнительные инструменты и емкости.

Во-вторых, **по способу нанесения** существуют составы для ручного и машинного нанесения. Как правило, все шпаклевки можно наносить обоими способами, но шпаклевки для механизированного нанесения имеют более мелкую фракцию наполнителя, и больший срок жизнеспособности готового раствора. Такие шпаклевки используются на больших объектах для снижения трудозатрат и ускорения процесса.

Также, сфера применения шпаклевочной смеси определяется вяжущим веществом в ее составе, в основном для изготовления шпаклевочных смесей применяют цемент, гипс или полимер.

Благодаря цементному вяжущему, цементные шпатлевки обладают влагостойкостью, что позволяет использовать их в помещениях с высоким уровнем влажности, например, в ванных комнатах и кухнях. У них нет аналогов по прочности. Как правило, цементные шпаклевки морозостойкие, поэтому отлично подходят для отделки фасадов, открытых балконов и оконных откосов.

В полимерных шпаклевочных смесях вяжущим веществом выступают акриловые смолы или латекс. Только этот тип шпаклевки продается как в сухом, так и в готовом виде. Полимерные шпаклевки хорошо ложатся на практически любые основания, могут наноситься ультратонким слоем, снижая расход материала. Такие шпаклевки обладают хорошей адгезией, легкостью нанесения и шлифовки, отсутствием усадки. При всех достоинствах, сфера применения полимерных шпаклевок ограничивается отапливаемыми помещениями с нормальным уровнем влажности.



## akurit KGN

### Известковая шпаклевка «Kalkglätte Natur»



смесь сухая шпатлевочная на известково-цементном вяжущем стандартная 30/2,0 ГОСТ 33699

- минеральный состав, на известковой основе
- для здорового и приятного микроклимата в помещении
- легкое и пластичное нанесение
- паропроницаемая
- высокая величина pH
- экологичная
- для заглаживания и нанесения на известковые, известково-цементные и цементные штукатурки
- толщина наносимого за один раз слоя 1-2 мм
- общая толщина слоя до 5 мм
- для создания гладких поверхностей под обои и краску
- для внутренней отделки
- максимальная крупность заполнителя: 0,1 мм
- сохраняемость первоначальной подвижности:  $\geq 30$  мин
- водоудерживающая способность:  $\geq 95\%$
- предел прочности при растяжении при изгибе:  $\leq 1$  МПа
- предел прочности при сжатии:  $\geq 2$  МПа
- прочность сцепления с основанием:  $\geq 0,3$  МПа
- расход:  $\sim 1,5$  кг/м<sup>2</sup> при толщине слоя 1 мм
- в герметичной оригинальной упаковке срок хранения минимум 12 месяцев с даты изготовления
- упаковка: мешок 20 кг





## akurit ZGS

### Цементная финишная шпаклевка серая



смесь сухая шпаклевочная на цементном вяжущем атмосферостойкая 240/4,0 ГОСТ 33699

- высокая пластичность
- идеально гладкая поверхность
- высокая паропроницаемость и влагостойкость
- легкое шлифование поверхности
- не подвержена растрескиванию
- светло-серый цвет
- для наружных и внутренних работ
- для заделки стыков монолитных конструкций, например монолитных перекрытий
- для ремонта и финишного выравнивания поверхностей фасадов зданий
- для финишного выравнивания поверхностей стен и потолков в сухих и влажных помещениях
- для заделки мелких дефектов и получения высококачественных гладких поверхностей на бетонных, цементных и цементно-известковых основаниях
- под дальнейшее нанесение окрасочных, декоративных покрытий
- для заделки швов/стыков сборных и монолитных железобетонных конструкций (стены, плиты перекрытия)
- окраска и нанесение декоративных покрытий через 3 суток
- толщина от 0,5 до 5 мм за слой
- влажность сухой смеси: не более 0,3%
- наибольшая крупность заполнителя: не более 0,315 мм
- сохраняемость первоначальной подвижности: не менее 240 минут
- подвижность растворной смеси по погружению конуса согласно ГОСТ 5802: Пк3 (8-12 см)
- плотность раствора:  $1600 \pm 100$  кг/м<sup>3</sup>
- прочность при сжатии в возрасте 28 суток: не менее 4,0 МПа
- прочность на растяжение при изгибе в возрасте 28 суток: не менее 1,0 МПа
- прочность сцепления с основанием (адгезия) в возрасте 28 суток: не менее 0,3 МПа
- марка по морозостойкости контактной зоны: не менее Fкз25
- водопоглощение при капиллярном подсосе: не более 0,4 кг/(м<sup>2</sup>·ч<sup>0,5</sup>)
- коэффициент паропроницаемости: не менее 0,04 мг/(м<sup>2</sup>·ч·Па)
- расход: ~ 1,2 кг/м<sup>2</sup> при толщине слоя 1 мм
- в герметичной оригинальной упаковке срок хранения минимум 12 месяцев с даты изготовления
- упаковка: мешок 20 кг

## akurit PGS

### Полимерная финишная шпаклевка супербелая



смесь сухая шпаклевочная полимерная

- только для внутренних работ
- высокая степень белизны
- высокая пластичность
- легкая заглаживаемость
- паропроницаемость
- высокая шлифуемость поверхности
- применимость с армирующими сетками
- высокая адгезия с цементными и гипсовыми основаниями
- для идеального финишного выравнивания поверхностей стен и потолков в сухих помещениях
- для устранения мельчайших дефектов поверхности и получения идеально гладких поверхностей
- на бетонных, цементных, цементно-известковых, известковых и гипсовых основаниях, асбестоцементных плитах, ГКЛ, ГКЛВ, ГВЛ
- под дальнейшее нанесение окрасочных покрытий и обоев
- нанесение краски и обоев возможно через 1 сутки
- не пригодна для эксплуатации во влажных помещениях (санузлы, душевые, ванные комнаты)
- толщина от 0,1 до 5 мм за слой
- наибольшая крупность заполнителя: не более 0,1 мм
- подвижность растворной смеси по расплыву конуса согласно ГОСТ Р 58277:  $160 \pm 30$  мм
- прочность сцепления с основанием (адгезия) в возрасте 7 суток: не менее 0,5 МПа
- шлифуемость согласно ГОСТ Р 58276: от 0,1 до 3 г
- водоудерживающая способность: не менее 95%
- жизнеспособность: от 1 до 7 суток в закрытой таре
- плотность раствора:  $1600 \pm 100$  кг/м<sup>3</sup>
- расход: ~ 1,2 кг/м<sup>2</sup> при толщине слоя 1 мм
- в герметичной оригинальной упаковке срок хранения минимум 12 месяцев с даты изготовления
- упаковка: мешок 20 кг

---

АО «Зиверт Рус»  
142400, МО, г. Ногинск,  
территория Ногинск-Технопарк, д. 12

Тел. +7 (495) 783-96-64  
moscow@sievert-rus.ru

на момент 10/2022 · (продаже не подлежит)

[www.akurit.ru](http://www.akurit.ru)

---