

quick-mix



АЛЬБОМ ПО ПРОЕКТИРОВАНИЮ ДВУХСЛОЙНОЙ КАМЕННОЙ КЛАДКИ



ДЕТАЛЬНЫЕ ЧЕРТЕЖИ,
ОПТИМИЗИРОВАННЫЕ С УЧЕТОМ
КОНСТРУКТИВА И СТРОИТЕЛЬНОЙ ФИЗИКИ,
ДЛЯ ДВУХСЛОЙНОЙ КАМЕННОЙ КЛАДКИ

ДЕТАЛЬНЫЕ ЧЕРТЕЖИ, ОПТИМИЗИРОВАННЫЕ С УЧЕТОМ КОНСТРУКТИВА И СТРОИТЕЛЬНОЙ ФИЗИКИ, ДЛЯ ДВУХСЛОЙНОЙ КАМЕННОЙ КЛАДКИ



Концепция и исполнение современных зданий должны быть такими, чтобы наряду с архитектурными аспектами также учитывались термические параметры, иначе говоря, тепловые потери должны быть минимальными. Это требование необходимо принять во внимание уже на стадии проектирования здания.

Еврокоды образуют группу стандартов для конструктивного инженерного строительства. Они распространяются на разработку, расчет и определение параметров несущих конструкций надземного и инженерного строительства и наряду с исполнением сооружения также включают контроль качества.

Таким образом, технические положения в строительстве удалось гармонизировать на европейском уровне.

Еврокод 6 относится к каменной кладке и охватывает расчет параметров и конструктивные особенности сооружений в надземном и инженерном строительстве или тех частей сооружений, которые представляют собой неармированную, армированную, предварительно напряженную или облицованную каменную кладку. Для высококачественного и долговременного оформления фасада двухслойной каменной кладкой приведенные ниже детальные чертежи будут эффективным вспомогательным средством при проектировании для ар-

хитекторов, инженеров, специалистов, а также всех участников строительства.

Чертежи были составлены с учетом Еврокода 6, а также требований по минимизации тепловых мостиков при тесном сотрудничестве между quick-mix, Федеральным Союзом германской кирпичной промышленности и Техническим Университетом Дортмунда.



СОДЕРЖАНИЕ

Страница


Чертежи, оптимизированные с учетом конструктива и строительной физики чертежи

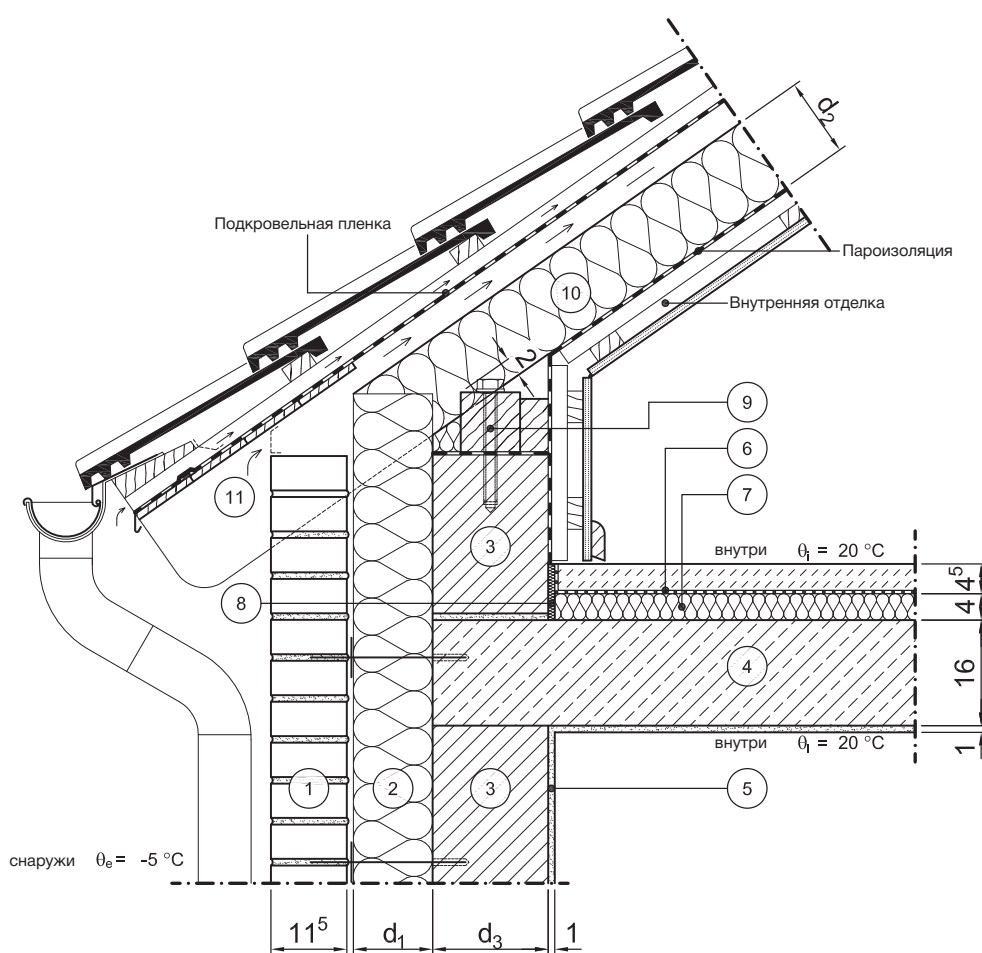
| Узел примыкания | № детали | Подгруппа | Вариант | |
|---|---|---|---|------------------|
| Узел примыкания свеса крыши | 21-01-51-01 | К отапливаемому чердаку, крутой крыше, с теплоизоляцией между стропилами | Плоскость стены | 04 |
| | 21-01-71-01 | К неотапливаемому чердаку, крутой крыше | Плоскость стены | 05 |
| Узел примыкания ветровой доски | 21-02-41-01 | Крыша с висячими или наслонными стропилами с теплоизоляцией между стропилами | – | 06 |
| | 21-02-42-01 | Крыша с висячими или наслонными стропилами с теплоизоляцией над стропилами | – | 07 |
| | 21-02-62-01 | Крыша с висячими или наслонными стропилами с теплоизоляцией между стропилами, на сплошной стене | – | 08 |
| Узел примыкания аттика | 21-03-01-01 | Необслуживаемая крыша | – | 09 |
| | 21-03-02-01 | Обслуживаемая крыша, термически изолированный бетонный элемент в качестве парапета | – | 10 |
| Заделка внутренней стены в наружную стену | 21-09-01-01 | Однослойная внутренняя стена | – | 11 |
| | 21-09-07-01 | Стена, разделяющая здания | – | 12 |
| Перекрытие с заделкой в наружную стену | 21-13-01-01 | – | – | 13 |
| Узел примыкания оконного элемента | 21-13-01-02 | Окно / дверь в нижнем этаже | Плоскость стены | 14 |
| | 21-13-01-03 | Окно / дверь в нижнем этаже | Плоскость изоляции | 15 |
| | 21-13-01-04 | Короб для рольставен | Плоскость стены | 16 |
| | 21-20-01-01 | Парапет окна / двери | Плоскость изоляции | 17 |
| | 21-20-01-02 | Парапет окна / двери | Плоскость стены | 18 |
| | 21-20-11-01 | Откос окна / двери | Плоскость стены | 19 |
| | 21-20-11-02 | Откос окна / двери | Плоскость изоляции | 20 |
| | Узел примыкания цоколя | 21-14-04-01 | В области цоколя, перекрытие к неотапливаемому подвалу, изоляция с внутренней стороны | С опорным блоком |
| 21-14-04-02 | | В области цоколя, перекрытие к неотапливаемому подвалу, изоляция с внутренней стороны | Без опорного блока | 22 |
| 21-14-04-03 | | В области цоколя, перекрытие к неотапливаемому подвалу, изоляция с наружной стороны | – | 23 |
| 21-21-01-01 | | Ленточный фундамент, изоляция с наружной стороны, ленточный фундамент без боковой теплоизоляции | С опорным блоком | 24 |
| 21-21-01-02 | Ленточный фундамент, изоляция с наружной стороны, ленточный фундамент без боковой теплоизоляции | Без опорного блока | 25 | |
| Узел примыкания балкона | 21-15-01-01 | Балконная плита | Плоскость стены | 26 |
| Лоджии, эркеры, террасы, проезды | 21-16-01-01 | Узел примыкания к сплошной стене | Плоскость стены | 27 |
| | 21-18-01-01 | Узел примыкания снизу к перекрытию этажа | Плоскость стены без окна /двери | 28 |
| | 21-18-01-02 | Узел примыкания снизу к перекрытию этажа | Окно / дверь в плоскости стены | 29 |
| | 21-18-01-03 | Узел примыкания снизу к перекрытию этажа | Окно / дверь в плоскости изоляции | 30 |
| Особые продукты для особых результатов | | | | 31 |

Детальные чертежи

Узел примыкания свеса крыши

Номер детали 21-01-51-01

| | | |
|-----------------|--|--|
| ziegel | Описание конструкции | quick-mix  |
| Номер детали | 21-01-51-01 | |
| Вид конструкции | Двухслойная наружная стена | |
| Узел примыкания | Узел примыкания свеса крыши | |
| Подгруппа | К отапливаемому чердаку, крутой крыше, с теплоизоляцией между стропилами | |
| Вариант | Плоскость стены | |



Вертикальный разрез

Масштаб 1:10

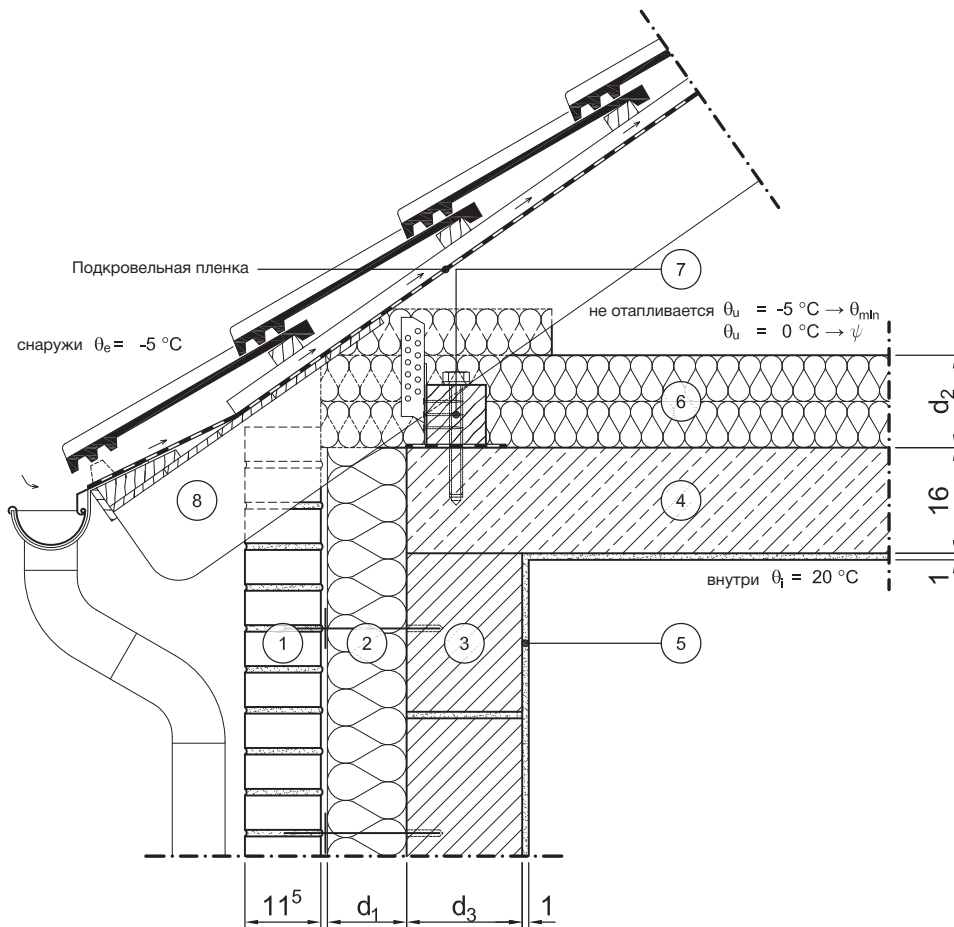
| | Обозначение слоя | s [м] | ρ [кг/м³] | λ [Вт/м·К] | | Обозначение слоя | s [м] | ρ [кг/м³] | λ [Вт/м·К] |
|---|---|----------------|-----------|----------------|---|---|----------------|-----------|----------------|
| ① | Облицовочная кладка | 0,115 | 1800 | 0,99 | ⑦ | Звукоизоляция от шагового шума | 0,04 | - | 0,040 |
| ② | Теплоизоляционная плита по всей площади | d ₁ | - | λ ₁ | ⑧ | Кромочная изоляционная лента | 0,01 | - | 0,040 |
| ③ | Каменная кладка | d ₃ | - | λ ₃ | ⑨ | Мауэрлат на гидроизоляции с анкерным креплением | 0,10 | 500 | 0,13 |
| ④ | Железобетон | 0,16 | 2300 | 2,3 | ⑩ | Теплоизоляция | d ₂ | - | λ ₂ |
| ⑤ | Внутренняя штукатурка | 0,01 | 1400 | 0,7 | ⑪ | Стропило | см. выше | 500 | 0,13 |
| ⑥ | Стяжка на разделительном слое | 0,045 | 2000 | 1,4 | ⑫ | | | | |

Скачать с сайта
www.quickmix.ru



Номер детали 21-01-71-01

| | | |
|-----------------|---|--|
| | Описание конструкции | |
| Номер детали | 21-01-71-01 | |
| Вид конструкции | Двухслойная наружная стена | |
| Узел примыкания | Узел примыкания свеса крыши | |
| Подгруппа | К неотапливаемому чердаку, крутой крыше | |
| Вариант | Плоскость стены | |



Вертикальный разрез


Масштаб 1:10

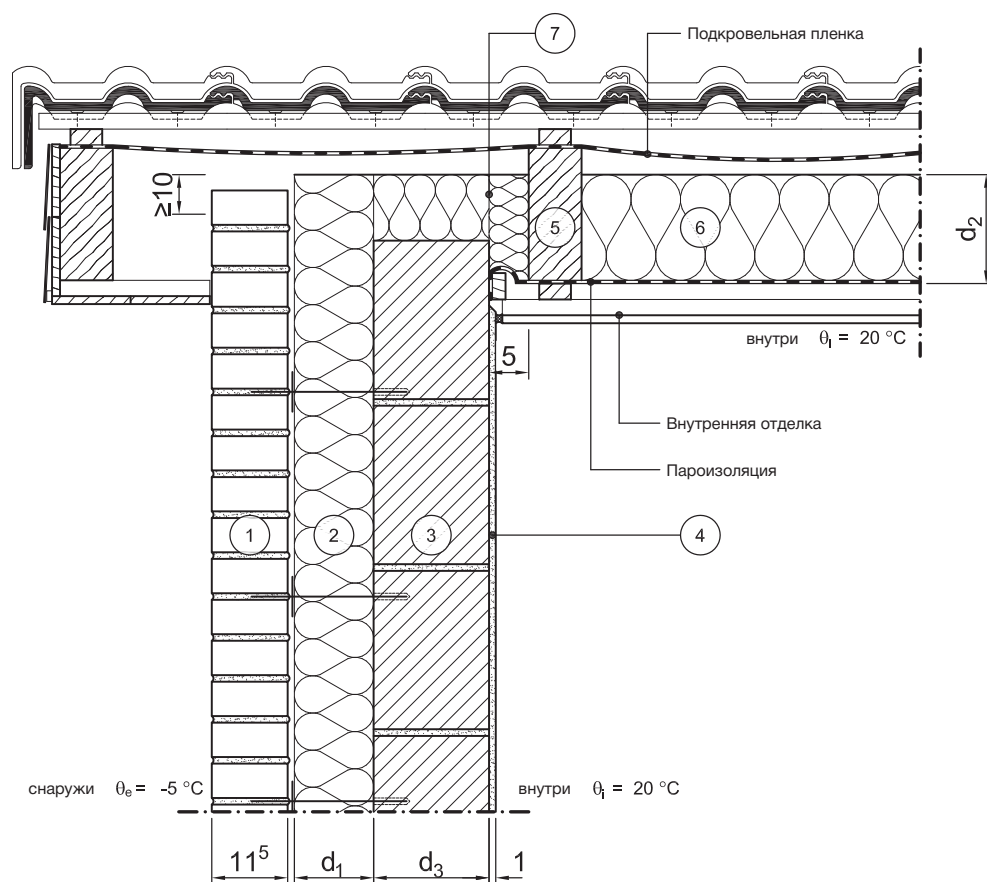
| | Обозначение слоя | s [м] | ρ [кг/м³] | λ [Вт/м·К] | | Обозначение слоя | s [м] | ρ [кг/м³] | λ [Вт/м·К] |
|---|---|----------------|-----------|----------------|----|--------------------|----------|-----------|------------|
| 1 | Облицовочная кладка | 0,115 | 1800 | 0,99 | 7 | Мауэрлат с анкером | см. выше | 500 | 0,13 |
| 2 | Теплоизоляционная плита по всей площади | d ₁ | - | λ ₁ | 8 | Стропило | см. выше | 500 | 0,13 |
| 3 | Каменная кладка | d ₃ | - | λ ₃ | 9 | | | | |
| 4 | Железобетон | 0,16 | 2300 | 2,3 | 10 | | | | |
| 5 | Внутренняя штукатурка | 0,01 | 1400 | 0,7 | 11 | | | | |
| 6 | Теплоизоляция | d ₂ | - | λ ₂ | 12 | | | | |

Детальные чертежи

Узел примыкания ветровой доски

Номер детали 21-02-41-01

| | | |
|-----------------|--|--|
| zIEGEL | Описание конструкции | quick-mix  |
| Номер детали | 21-02-41-01 | |
| Вид конструкции | Двухслойная наружная стена | |
| Узел примыкания | Узел примыкания ветровой доски | |
| Подгруппа | Крыша с висячими или наслонными стропилами с теплоизоляцией между стропилами | |
| Вариант | | |



Вертикальный разрез

Масштаб 1:10

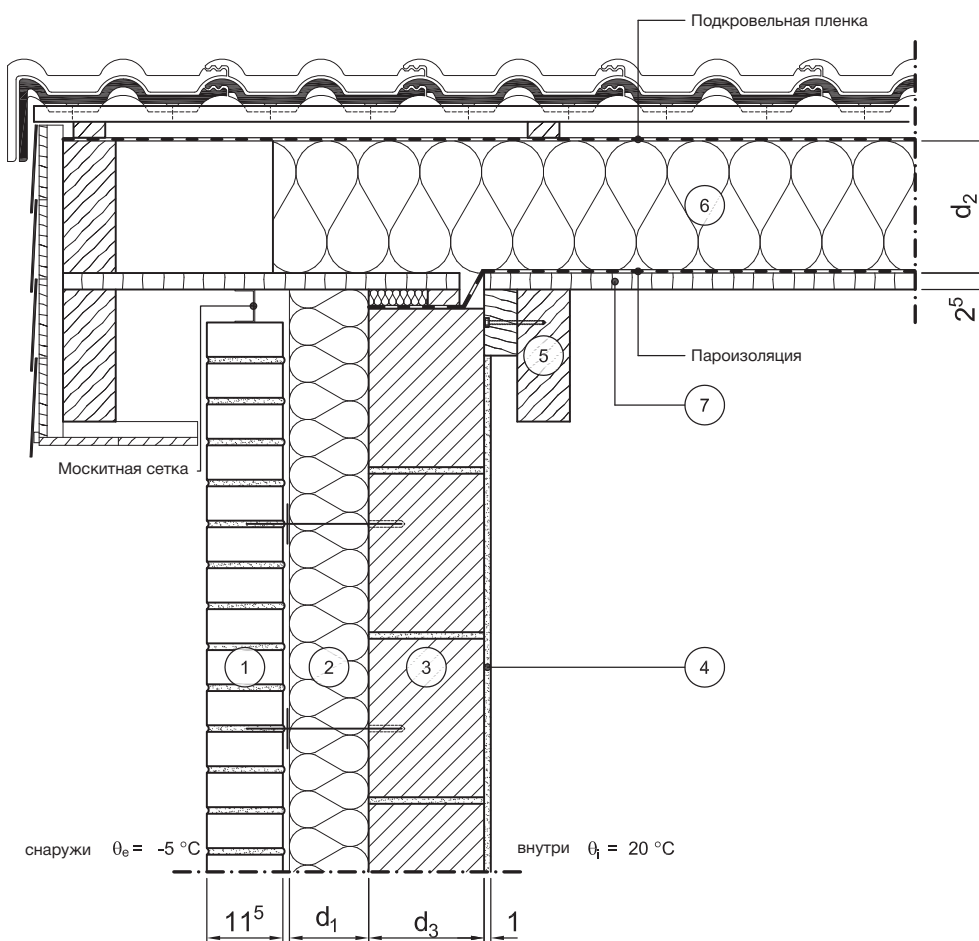
| | Обозначение слоя | s [м] | ρ [кг/м³] | λ [Вт/м·К] | | Обозначение слоя | s [м] | ρ [кг/м³] | λ [Вт/м·К] |
|---|---|----------------|-----------|----------------|---|------------------|-------|-----------|------------|
| ① | Облицовочная кладка | 0,115 | 1800 | 0,99 | ⑦ | Теплоизоляция | 0,10 | - | 0,040 |
| ② | Теплоизоляционная плита по всей площади | d ₁ | - | λ ₁ | ⑧ | | | | |
| ③ | Каменная кладка | d ₃ | - | λ ₃ | ⑨ | | | | |
| ④ | Внутренняя штукатурка | 0,01 | 1400 | 0,7 | ⑩ | | | | |
| ⑤ | Стропило | см. выше | 500 | 0,13 | ⑪ | | | | |
| ⑥ | Теплоизоляция | d ₂ | - | λ ₂ | ⑫ | | | | |

Скачать с сайта
www.quickmix.ru



Номер детали 21-02-42-01

| | | |
|-----------------|--|--|
| | Описание конструкции | |
| Номер детали | 21-02-42-01 | |
| Вид конструкции | Двухслойная наружная стена | |
| Узел примыкания | Узел примыкания ветровой доски | |
| Подгруппа | Крыша с висячими или наслонными стропилами с теплоизоляцией над стропилами | |
| Вариант | | |



Вертикальный разрез


Масштаб 1:10

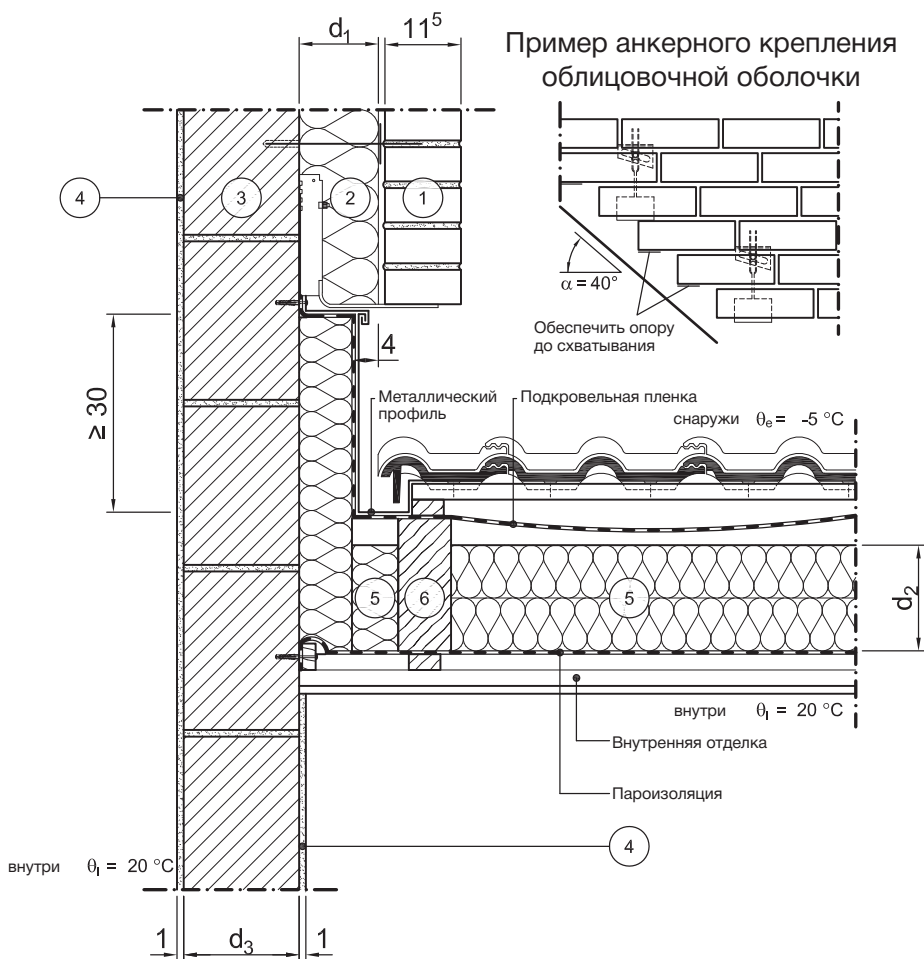
| | Обозначение слоя | s [м] | ρ [кг/м³] | λ [Вт/м·К] | | Обозначение слоя | s [м] | ρ [кг/м³] | λ [Вт/м·К] |
|---|---|----------------|-----------|----------------|----|---|-------|-----------|------------|
| 1 | Облицовочная кладка | 0,115 | 1800 | 0,99 | 7 | Древесно-стружечная плита (например, ОСБ-плита) | 0,025 | 650 | 0,13 |
| 2 | Теплоизоляционная плита по всей площади | d ₁ | - | λ ₁ | 8 | | | | |
| 3 | Каменная кладка | d ₃ | - | λ ₃ | 9 | | | | |
| 4 | Внутренняя штукатурка | 0,01 | 1400 | 0,7 | 10 | | | | |
| 5 | Стропило | см. выше | 500 | 0,13 | 11 | | | | |
| 6 | Теплоизоляция | d ₂ | - | λ ₂ | 12 | | | | |

Детальные чертежи

Узел примыкания ветровой доски

Номер детали 21-02-62-01

| | | |
|-----------------|---|--|
| zIEGEL | Описание конструкции | quick-mix  |
| Номер детали | 21-02-62-01 | |
| Вид конструкции | Двухслойная наружная стена | |
| Узел примыкания | Узел примыкания ветровой доски | |
| Подгруппа | Крыша с висячими или наслонными стропилами с теплоизоляцией между стропилами, на сплошной стене | |
| Вариант | | |



Вертикальный разрез

Масштаб 1:10

| | Обозначение слоя | s [м] | ρ [кг/м ³] | λ [Вт/м·К] | | Обозначение слоя | s [м] | ρ [кг/м ³] | λ [Вт/м·К] |
|---|---|----------|-----------------------------|--------------------|---|------------------|-------|-----------------------------|--------------------|
| ① | Облицовочная кладка | 0,115 | 1800 | 0,99 | ⑦ | | | | |
| ② | Теплоизоляционная плита по всей площади | d_1 | - | λ_1 | ⑧ | | | | |
| ③ | Каменная кладка | d_3 | - | λ_3 | ⑨ | | | | |
| ④ | Внутренняя штукатурка | 0,01 | 1400 | 0,7 | ⑩ | | | | |
| ⑤ | Теплоизоляция | d_2 | - | λ_2 | ⑪ | | | | |
| ⑥ | Стропило | см. выше | 500 | 0,13 | ⑫ | | | | |

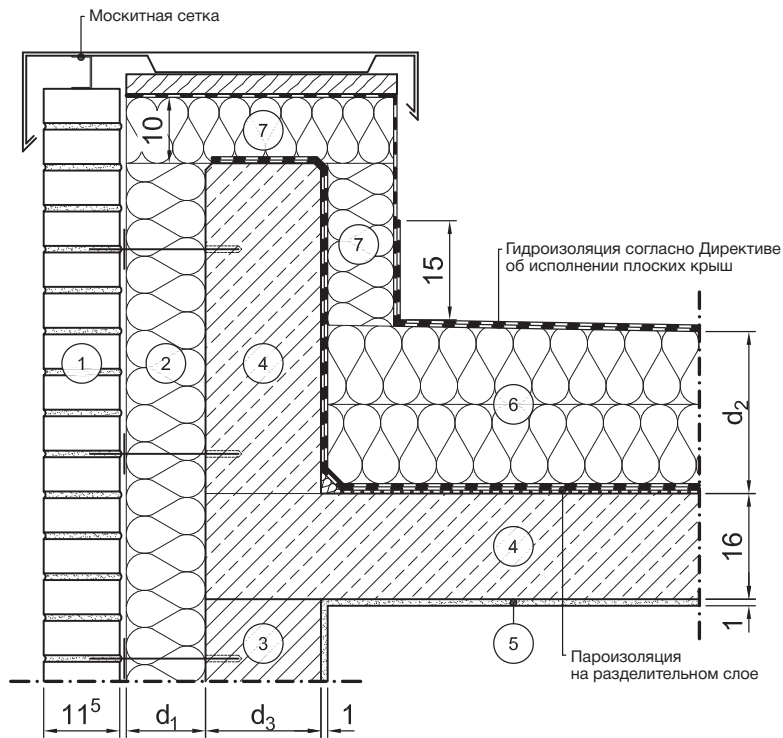
Скачать с сайта
www.quickmix.ru



Узел примыкания аттика

Номер детали 21-03-01-01

| | | |
|-----------------|-----------------------------|--|
| | Описание конструкции | |
| Номер детали | 21-03-01-01 | |
| Вид конструкции | Двухслойная наружная стена | |
| Узел примыкания | Узел примыкания аттика | |
| Подгруппа | Необслуживаемая крыша | |
| Вариант | | |



Вертикальный разрез


Масштаб 1:10

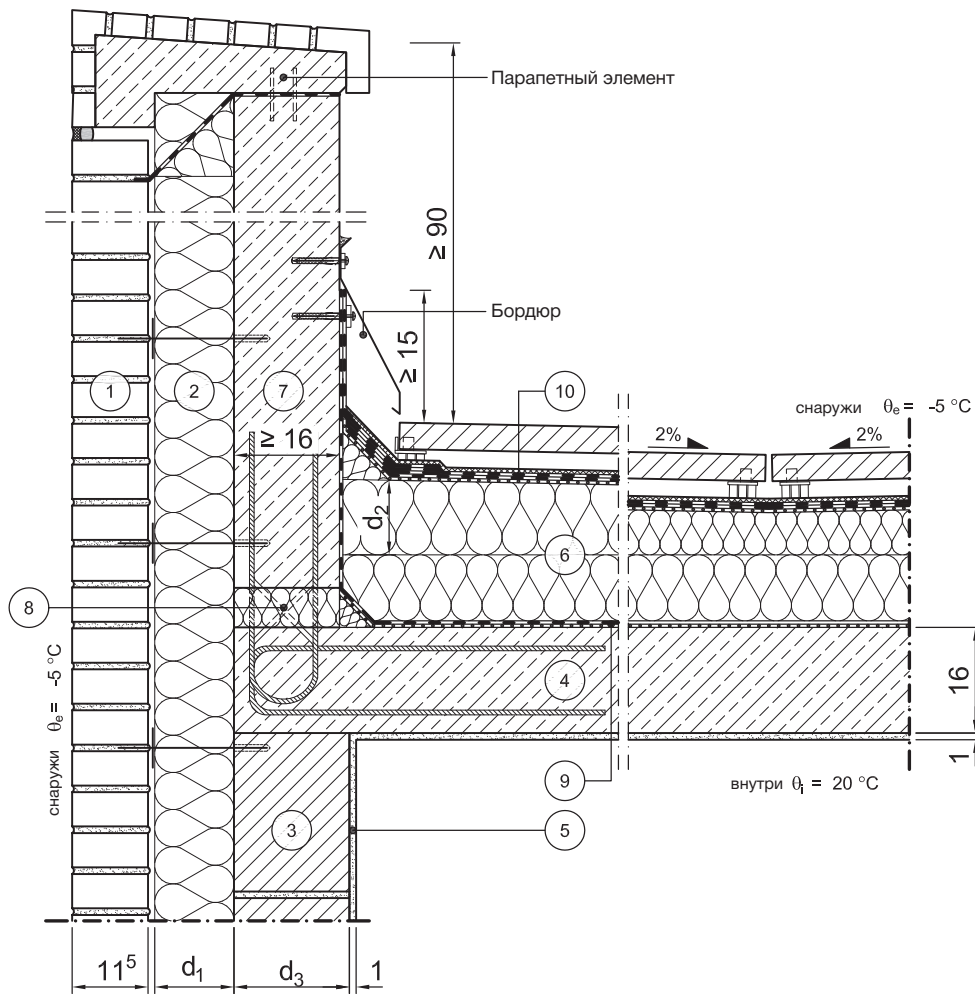
| | Обозначение слоя | s [м] | ρ [кг/м³] | λ [Вт/м·К] | | Обозначение слоя | s [м] | ρ [кг/м³] | λ [Вт/м·К] |
|---|---|----------------|-----------|----------------|---|------------------|-------|-----------|----------------|
| ① | Облицовочная кладка | 0,115 | 1800 | 0,99 | ⑦ | Теплоизоляция | 0,10 | - | λ ₁ |
| ② | Теплоизоляционная плита по всей площади | d ₁ | - | λ ₁ | ⑧ | | | | |
| ③ | Каменная кладка | d ₃ | - | λ ₃ | ⑨ | | | | |
| ④ | Железобетон | 0,16 | 2300 | 2,3 | ⑩ | | | | |
| ⑤ | Внутренняя штукатурка | 0,01 | 1400 | 0,70 | ⑪ | | | | |
| ⑥ | Теплоизоляционная плита (теплоизоляция с уклоном) | d ₂ | - | λ ₂ | ⑫ | | | | |

Детальные чертежи

Узел примыкания аттика

Номер детали 21-03-02-01

| | | |
|-----------------|--|--|
| zIEGEL | Описание конструкции | quick-mix  |
| Номер детали | 21-03-02-01 | |
| Вид конструкции | Двухслойная наружная стена | |
| Узел примыкания | Узел примыкания аттика | |
| Подгруппа | Обслуживаемая крыша, термически изолированный бетонный элемент в качестве парапета | |
| Вариант | | |



Вертикальный разрез

Масштаб 1:10

| | Обозначение слоя | s [м] | ρ [кг/м³] | λ [Вт/м·К] | | Обозначение слоя | s [м] | ρ [кг/м³] | λ [Вт/м·К] |
|---|---|----------|-----------|-------------|---|---|-------|-----------|-------------|
| ① | Облицовочная кладка | 0,115 | 1800 | 0,99 | ⑦ | Термически изолированный бетонный парапетный элемент | 0,16 | 2300 | 2,3 |
| ② | Теплоизоляционная плита по всей площади | d_1 | - | λ_1 | ⑧ | Теплоизоляционный элемент | 0,06 | - | $0,10^{7)}$ |
| ③ | Каменная кладка | d_3 | 2300 | λ_3 | ⑨ | Пароизоляция на разделительном слое | - | - | - |
| ④ | Железобетон | см. выше | 2300 | 2,3 | ⑩ | Гидроизоляция согласно Директиве об исполнении плоских крыш | - | - | - |
| ⑤ | Внутренняя штукатурка | 0,01 | 1400 | 0,70 | ⑪ | | | | |
| ⑥ | Теплоизоляционная плита (теплоизоляция с уклоном) | d_2 | - | λ_2 | ⑫ | | | | |

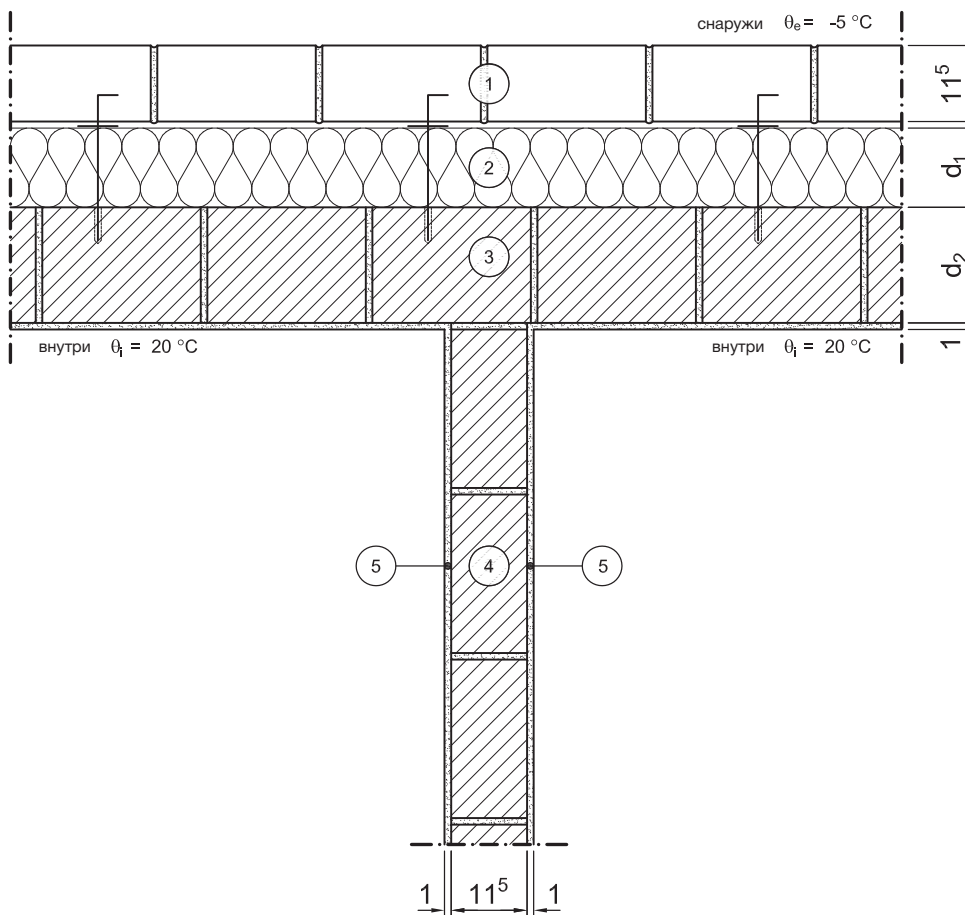
Скачать с сайта
www.quickmix.ru



Заделка внутренней стены в наружную стену

Номер детали 21-09-01-01

| | | |
|-----------------|---|--|
| | Описание конструкции | |
| Номер детали | 21-09-01-01 | |
| Вид конструкции | Двухслойная наружная стена | |
| Узел примыкания | Заделка внутренней стены в наружную стену | |
| Подгруппа | Однослойная внутренняя стена | |
| Вариант | | |



Горизонтальный разрез


Масштаб 1:10

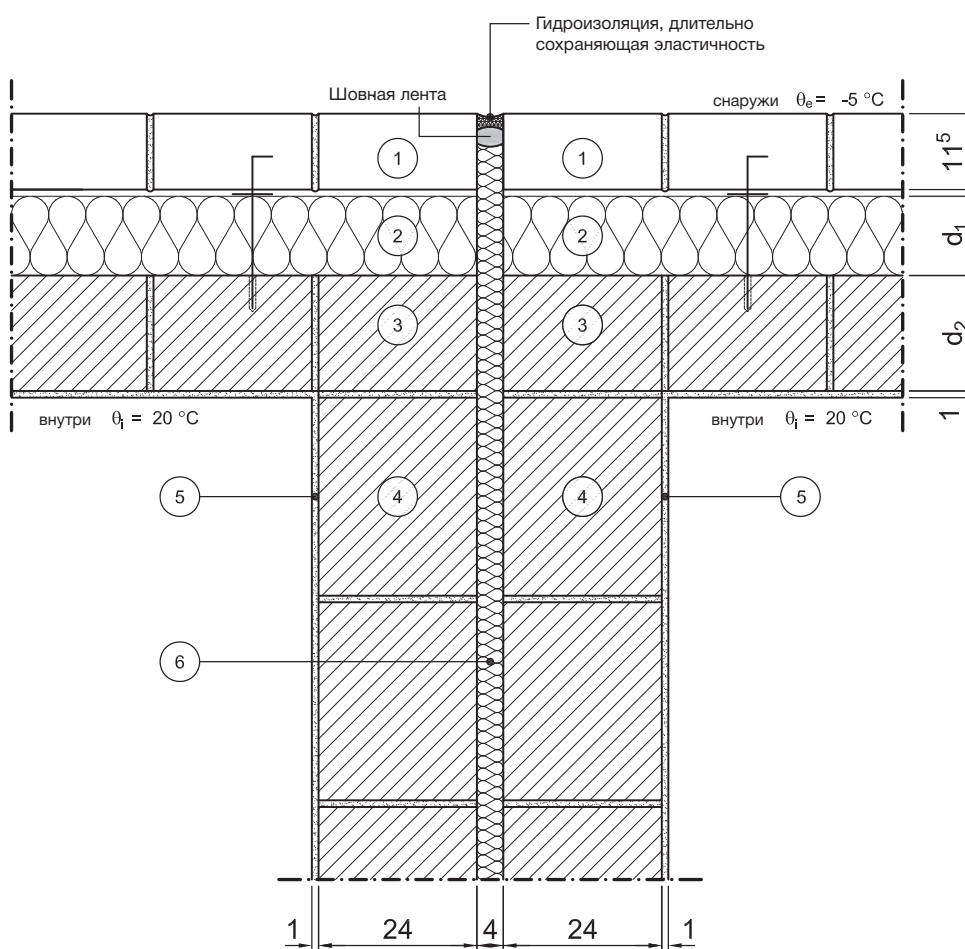
| | Обозначение слоя | s [м] | ρ [кг/м³] | λ [Вт/м·К] | | Обозначение слоя | s [м] | ρ [кг/м³] | λ [Вт/м·К] |
|---|---|----------------|-----------|----------------|---|------------------|-------|-----------|------------|
| ① | Облицовочная кладка | 0,115 | 1800 | 0,99 | ⑦ | | | | |
| ② | Теплоизоляционная плита по всей площади | d ₁ | - | λ ₁ | ⑧ | | | | |
| ③ | Каменная кладка | d ₂ | - | λ ₂ | ⑨ | | | | |
| ④ | Каменная кладка | 0,115 | - | 0,56 | ⑩ | | | | |
| ⑤ | Внутренняя штукатурка | 0,01 | 1400 | 0,70 | ⑪ | | | | |
| ⑥ | | | | | ⑫ | | | | |

Детальные чертежи

Заделка внутренней стены в наружную стену

Номер детали 21-09-07-01

| | | |
|-----------------|---|--|
| zIEGEL | Описание конструкции | quick-mix  |
| Номер детали | 21-09-07-01 | |
| Вид конструкции | Двухслойная наружная стена | |
| Узел примыкания | Заделка внутренней стены в наружную стену | |
| Подгруппа | Стена, разделяющая здания | |
| Вариант | | |



Горизонтальный разрез

Масштаб 1:10

| | Обозначение слоя | s [м] | ρ [кг/м³] | λ [Вт/м·К] | | Обозначение слоя | s [м] | ρ [кг/м³] | λ [Вт/м·К] |
|---|------------------------------------|----------------|-----------|----------------|---|------------------|-------|-----------|------------|
| ① | Облицовочная кладка | 0,115 | 1800 | 0,99 | ⑦ | | | | |
| ② | Внутренняя теплоизоляционная плита | d ₁ | - | λ ₁ | ⑧ | | | | |
| ③ | Каменная кладка | d ₂ | - | λ ₂ | ⑨ | | | | |
| ④ | Каменная кладка | 0,24 | - | 0,56 | ⑩ | | | | |
| ⑤ | Внутренняя штукатурка | 0,01 | 1400 | 0,70 | ⑪ | | | | |
| ⑥ | Теплоизоляция разделительной стены | 0,04 | - | 0,040 | ⑫ | | | | |

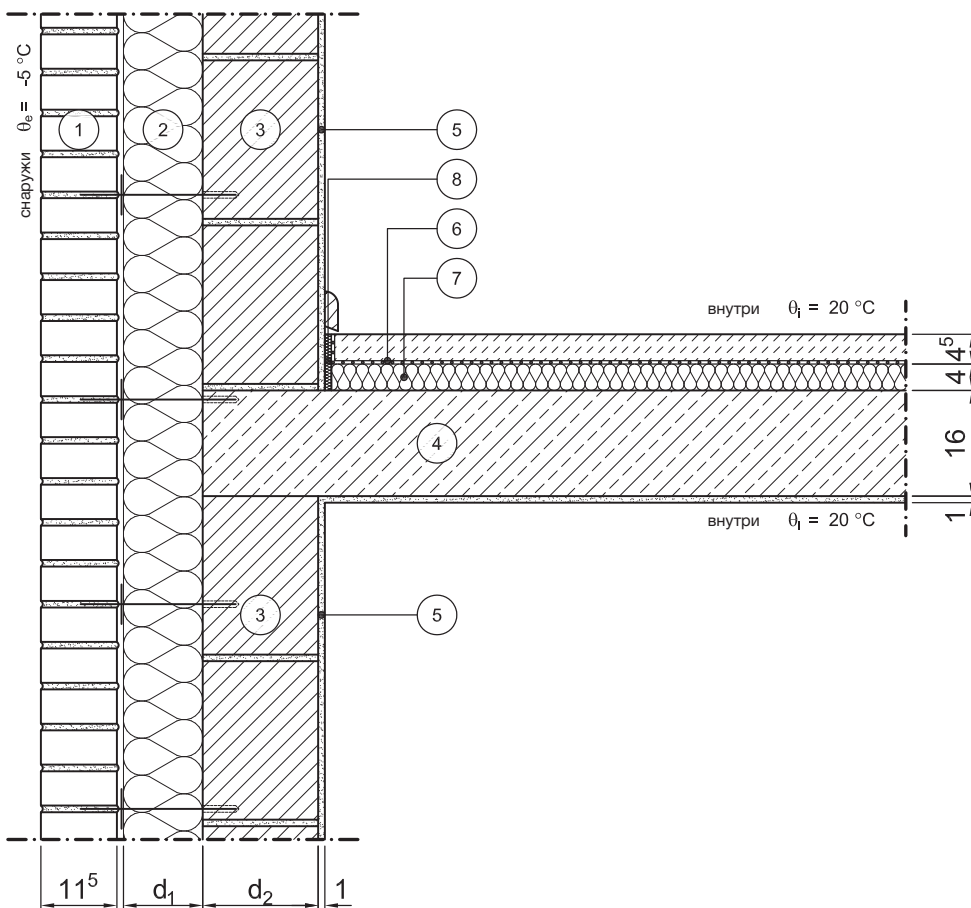
Скачать с сайта
www.quickmix.ru



Перекрытие с заделкой в наружную стену

Номер детали 21-13-01-01

| | | |
|-----------------|--|--|
| | Описание конструкции | |
| Номер детали | 21-13-01-01 | |
| Вид конструкции | Двухслойная наружная стена | |
| Узел примыкания | Перекрытие с заделкой в наружную стену | |
| Подгруппа | | |
| Вариант | | |



Вертикальный разрез


Масштаб 1:10

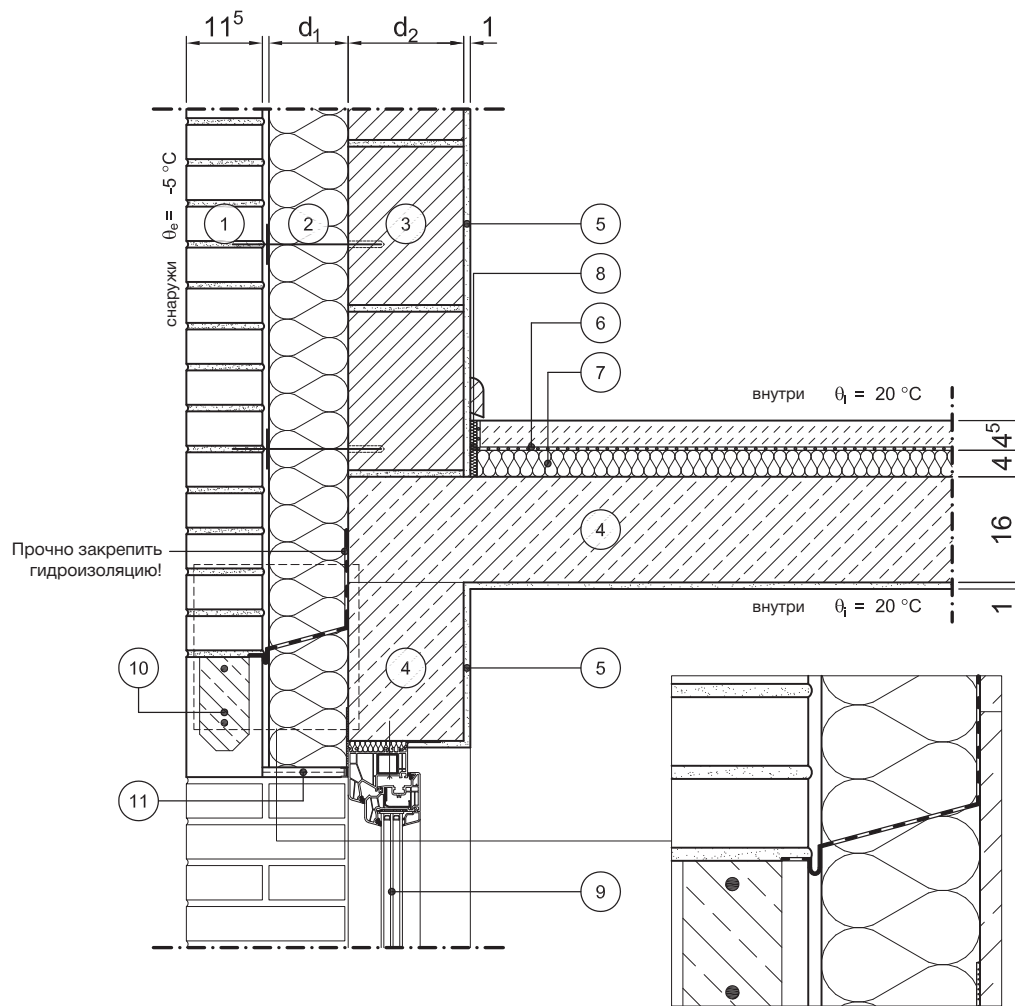
| | Обозначение слоя | s [м] | ρ [кг/м ³] | λ [Вт/м·К] | | Обозначение слоя | s [м] | ρ [кг/м ³] | λ [Вт/м·К] |
|---|---|-------|-----------------------------|--------------------|---|--------------------------------|-------|-----------------------------|--------------------|
| ① | Облицовочная кладка | 0,115 | 1800 | 0,99 | ⑦ | Звукоизоляция от шагового шума | 0,04 | - | 0,040 |
| ② | Теплоизоляционная плита по всей площади | d_1 | - | λ_1 | ⑧ | Кромочная изоляционная лента | 0,01 | - | 0,040 |
| ③ | Каменная кладка | d_2 | - | λ_2 | ⑨ | | | | |
| ④ | Железобетон | 0,16 | 2300 | 2,3 | ⑩ | | | | |
| ⑤ | Внутренняя штукатурка | 0,01 | 1400 | 0,70 | ⑪ | | | | |
| ⑥ | Стяжка на разделительном слое | 0,045 | 2000 | 1,4 | ⑫ | | | | |

Детальные чертежи

Узел примыкания оконного элемента

Номер детали 21-13-01-02

| | | |
|-----------------|-----------------------------------|--|
| zIEGEL | Описание конструкции | quick-mix  |
| Номер детали | 21-13-01-02 | |
| Вид конструкции | Двухслойная наружная стена | |
| Узел примыкания | Узел примыкания оконного элемента | |
| Подгруппа | Окно / дверь в нижнем этаже | |
| Вариант | Окно в плоскости стены | |



Вертикальный разрез

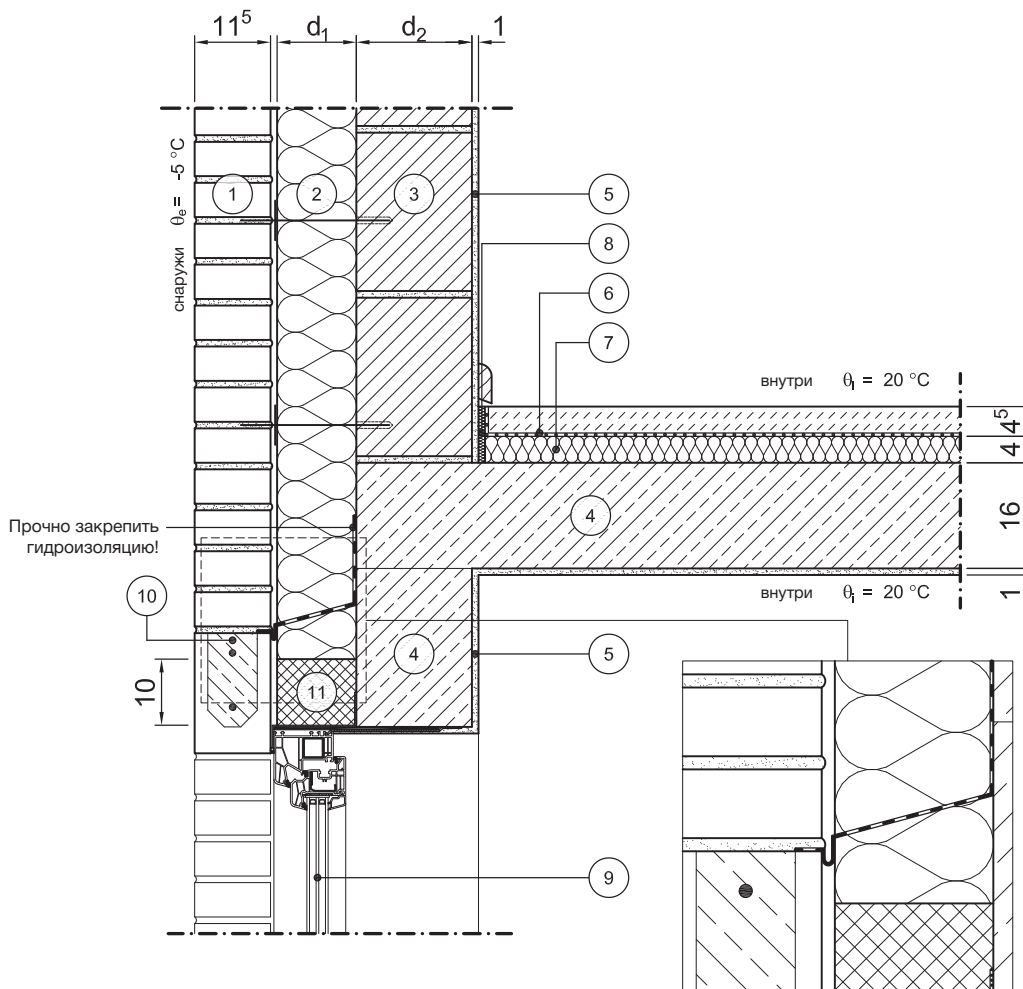
Масштаб 1:10

| | Обозначение слоя | s [м] | ρ [кг/м³] | λ [Вт/м·К] | | Обозначение слоя | s [м] | ρ [кг/м³] | λ [Вт/м·К] |
|---|---|----------------|-----------|----------------|---|--------------------------------|-------|-----------|------------------|
| ① | Облицовочная кладка | 0,115 | 1800 | 0,99 | ⑦ | Звукоизоляция от шагового шума | 0,04 | - | 0,040 |
| ② | Теплоизоляционная плита по всей площади | d ₁ | - | λ ₁ | ⑧ | Кромочная изоляционная лента | 0,01 | - | 0,040 |
| ③ | Каменная кладка | d ₂ | - | λ ₂ | ⑨ | Дверь / оконный элемент | 0,07 | - | λ _{Фен} |
| ④ | Железобетон | 0,16 | 2300 | 2,3 | ⑩ | Перемычка для облицовки | 0,115 | 2300 | 2,3 |
| ⑤ | Внутренняя штукатурка | 0,01 | 1400 | 0,70 | ⑪ | Система наружной штукатурки | 0,015 | 1800 | 0,87 |
| ⑥ | Стяжка на разделительном слое | 0,045 | 2000 | 1,4 | ⑫ | | | | |



Номер детали 21-13-01-03

| | | |
|-----------------|-----------------------------------|--|
| | Описание конструкции | |
| Номер детали | 21-13-01-03 | |
| Вид конструкции | Двухслойная наружная стена | |
| Узел примыкания | Узел примыкания оконного элемента | |
| Подгруппа | Окно / дверь в нижнем этаже | |
| Вариант | Окно в плоскости теплоизоляции | |



Вертикальный разрез


Масштаб 1:10

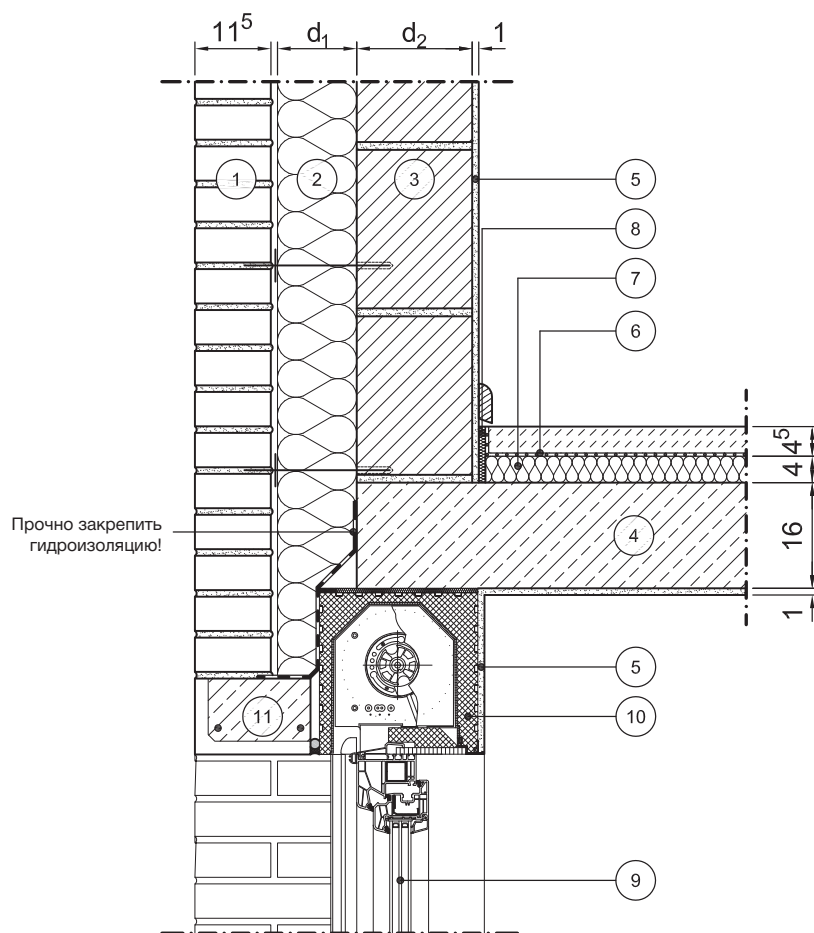
| | Обозначение слоя | s [м] | ρ [кг/м³] | λ [Вт/м·К] | | Обозначение слоя | s [м] | ρ [кг/м³] | λ [Вт/м·К] |
|---|---|----------------|-----------|----------------|---|-----------------------------------|----------|-----------|------------------|
| ① | Облицовочная кладка | 0,115 | 1800 | 0,99 | ⑦ | Звукоизоляция от шагового шума | 0,04 | - | 0,040 |
| ② | Теплоизоляционная плита по всей площади | d ₁ | - | λ ₁ | ⑧ | Кромочная изоляционная лента | 0,01 | - | 0,040 |
| ③ | Каменная кладка | d ₂ | - | λ ₂ | ⑨ | Дверь / оконный элемент | 0,07 | - | λ _{Фен} |
| ④ | Железобетон | 0,16 | 2300 | 2,3 | ⑩ | Перемычка для облицовки | 0,115 | 2300 | 2,3 |
| ⑤ | Внутренняя штукатурка | 0,01 | 1400 | 0,70 | ⑪ | Кромочная лента для кладки из XPS | см. выше | - | 0,036 |
| ⑥ | Стяжка на разделительном слое | 0,045 | 2000 | 1,4 | ⑫ | | | | |

Детальные чертежи

Узел примыкания оконного элемента

Номер детали 21-13-01-04

| | | |
|-----------------|-----------------------------------|--|
| zIEGEL | Описание конструкции | quick-mix  |
| Номер детали | 21-13-01-04 | |
| Вид конструкции | Двухслойная наружная стена | |
| Узел примыкания | Узел примыкания оконного элемента | |
| Подгруппа | Короб для рольставен | |
| Вариант | Окно в плоскости стены | |





Вертикальный разрез

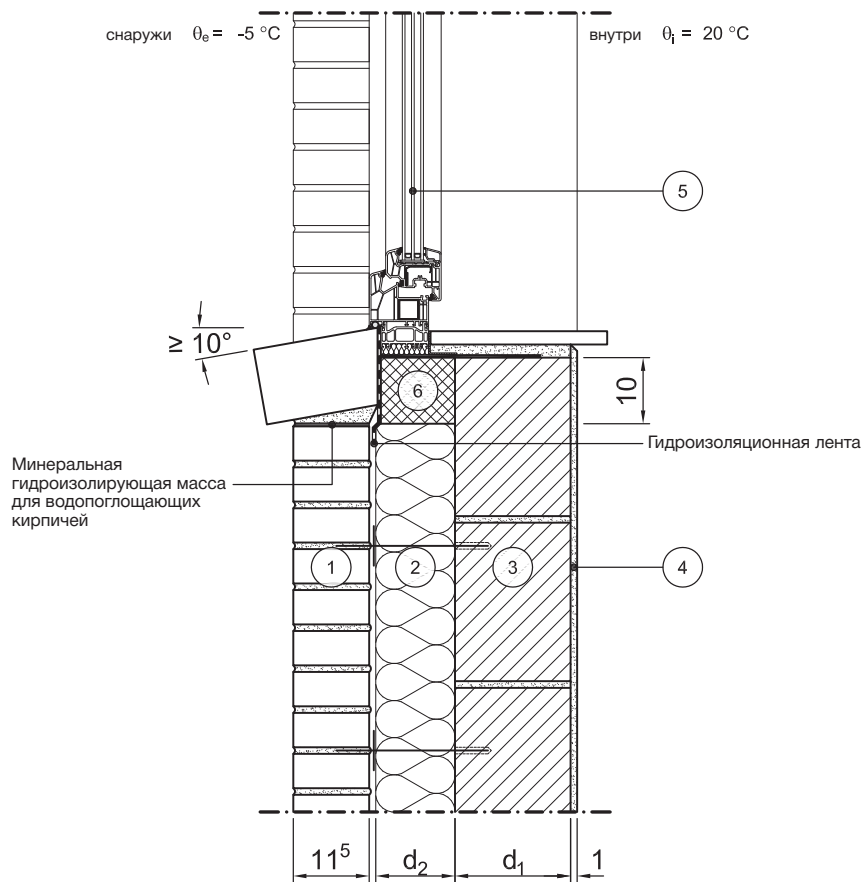
Масштаб 1:10

| | Обозначение слоя | s [м] | ρ [кг/м³] | λ [Вт/м·К] | | Обозначение слоя | s [м] | ρ [кг/м³] | λ [Вт/м·К] |
|---|---|----------------|-----------|----------------|---|--------------------------------|----------|-----------|------------------|
| ① | Облицовочная кладка | 0,115 | 1800 | 0,99 | ⑦ | Звукоизоляция от шагового шума | 0,04 | - | 0,040 |
| ② | Теплоизоляционная плита по всей площади | d ₁ | - | λ ₁ | ⑧ | Кромочная изоляционная лента | 0,01 | - | 0,040 |
| ③ | Каменная кладка | d ₂ | - | λ ₂ | ⑨ | Дверь / оконный элемент | 0,07 | - | λ _{Фен} |
| ④ | Железобетон | 0,16 | 2300 | 2,3 | ⑩ | Короб для рольставен | 0,25 | - | - |
| ⑤ | Внутренняя штукатурка | 0,01 | 1400 | 0,70 | ⑪ | Перемычка | см. выше | 1800 | 0,99 |
| ⑥ | Стяжка на разделительном слое | 0,045 | 2000 | 1,4 | ⑫ | | | | |

Скачать с сайта
www.quickmix.ru

Номер детали 21-20-01-01

| | | |
|---|-----------------------------------|---|
|  | Описание конструкции |  |
| Номер детали | 21-20-01-01 | |
| Вид конструкции | Двухслойная наружная стена | |
| Узел примыкания | Узел примыкания оконного элемента | |
| Подгруппа | Парапет окна / двери | |
| Вариант | Окно в плоскости теплоизоляции | |



Вертикальный разрез


Масштаб 1:10

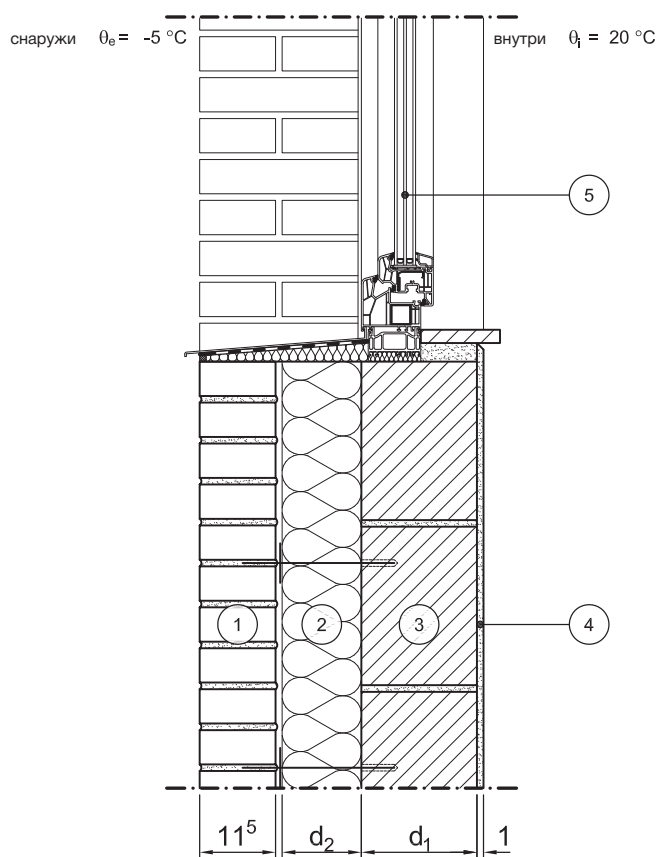
| | Обозначение слоя | s [м] | ρ [кг/м ³] | λ [Вт/м·К] | | Обозначение слоя | s [м] | ρ [кг/м ³] | λ [Вт/м·К] |
|---|---|----------|-----------------------------|--------------------|---|------------------|-------|-----------------------------|--------------------|
| ① | Облицовочная кладка | 0,115 | 1800 | 0,99 | ⑦ | | | | |
| ② | Теплоизоляционная плита по всей площади | d_2 | - | λ_2 | ⑧ | | | | |
| ③ | Каменная кладка | d_1 | - | λ_1 | ⑨ | | | | |
| ④ | Внутренняя штукатурка | 0,005 | 1400 | 0,70 | ⑩ | | | | |
| ⑤ | Дверь / оконный элемент | 0,07 | - | λ_{Fen} | ⑪ | | | | |
| ⑥ | Кромочная лента для кладки из XPS | см. выше | - | 0,036 | ⑫ | | | | |

Детальные чертежи

Узел примыкания оконного элемента

Номер детали 21-20-01-02

| | | |
|-----------------|-----------------------------------|--|
| ziegel | Описание конструкции | quick-mix  |
| Номер детали | 21-20-01-02 | |
| Вид конструкции | Двухслойная наружная стена | |
| Узел примыкания | Узел примыкания оконного элемента | |
| Подгруппа | Парапет окна / двери | |
| Вариант | Окно в плоскости стены | |





Вертикальный разрез

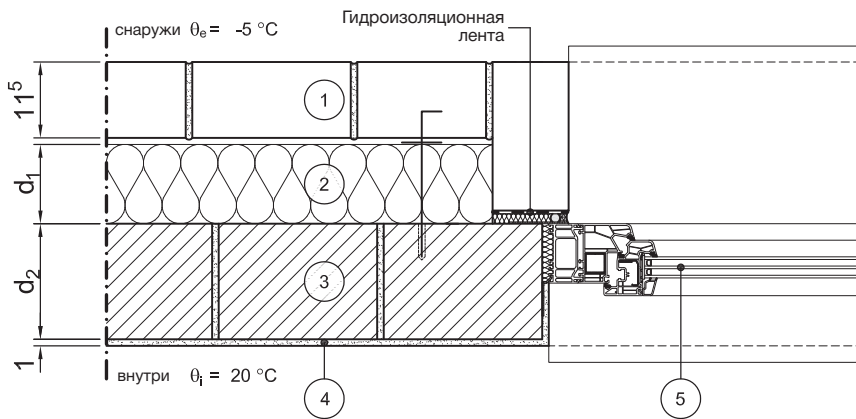
Масштаб 1:10

| | Обозначение слоя | s [м] | ρ [кг/м ³] | λ [Вт/м·К] | | Обозначение слоя | s [м] | ρ [кг/м ³] | λ [Вт/м·К] |
|---|---|-------|-----------------------------|--------------------|---|------------------|-------|-----------------------------|--------------------|
| ① | Облицовочная кладка | 0,115 | 1800 | 0,99 | ⑦ | | | | |
| ② | Теплоизоляционная плита по всей площади | d_2 | - | λ_2 | ⑧ | | | | |
| ③ | Каменная кладка | d_1 | - | λ_1 | ⑨ | | | | |
| ④ | Внутренняя штукатурка | 0,005 | 1400 | 0,70 | ⑩ | | | | |
| ⑤ | Дверь / оконный элемент | 0,07 | - | λ_{Fen} | ⑪ | | | | |
| ⑥ | | | | | ⑫ | | | | |

Скачать с сайта
www.quickmix.ru

Номер детали 21-20-11-01

| | | |
|---|-----------------------------------|---|
|  | Описание конструкции |  |
| Номер детали | 21-20-11-01 | |
| Вид конструкции | Двухслойная наружная стена | |
| Узел примыкания | Узел примыкания оконного элемента | |
| Подгруппа | Откос окна / двери | |
| Вариант | Окно в плоскости стены | |



Вертикальный разрез


Масштаб 1:10

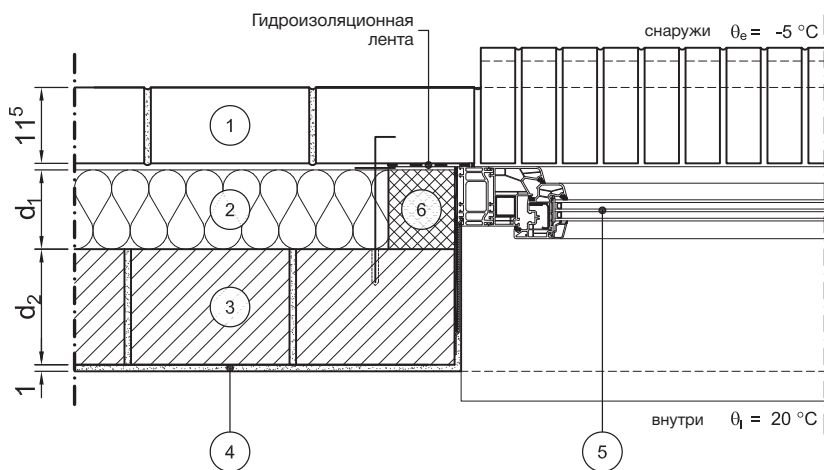
| | Обозначение слоя | s [м] | ρ [кг/м ³] | λ [Вт/м·К] | | Обозначение слоя | s [м] | ρ [кг/м ³] | λ [Вт/м·К] |
|---|---|-------|-----------------------------|--------------------|---|------------------|-------|-----------------------------|--------------------|
| ① | Облицовочная кладка | 0,115 | 1800 | 0,99 | ⑦ | | | | |
| ② | Теплоизоляционная плита по всей площади | d_1 | - | λ_1 | ⑧ | | | | |
| ③ | Каменная кладка | d_2 | - | λ_2 | ⑨ | | | | |
| ④ | Внутренняя штукатурка | 0,01 | 1400 | 0,70 | ⑩ | | | | |
| ⑤ | Дверь / оконный элемент | 0,07 | - | λ_{Fen} | ⑪ | | | | |
| ⑥ | | | | | ⑫ | | | | |

Детальные чертежи

Узел примыкания оконного элемента

Номер детали 21-20-11-02

| | | |
|-----------------|-----------------------------------|--|
| ziegel | Описание конструкции | quick-mix  |
| Номер детали | 21-20-11-02 | |
| Вид конструкции | Двухслойная наружная стена | |
| Узел примыкания | Узел примыкания оконного элемента | |
| Подгруппа | Откос окна / двери | |
| Вариант | Окно в плоскости теплоизоляции | |



Вертикальный разрез

Масштаб 1:10

| | Обозначение слоя | s [м] | ρ [кг/м ³] | λ [Вт/м·К] | | Обозначение слоя | s [м] | ρ [кг/м ³] | λ [Вт/м·К] |
|---|---|----------|-----------------------------|--------------------|---|------------------|-------|-----------------------------|--------------------|
| ① | Облицовочная кладка | 0,115 | 1800 | 0,99 | ⑦ | | | | |
| ② | Теплоизоляционная плита по всей площади | d_1 | - | λ_1 | ⑧ | | | | |
| ③ | Каменная кладка | d_2 | - | λ_2 | ⑨ | | | | |
| ④ | Внутренняя штукатурка | 0,01 | 1400 | 0,70 | ⑩ | | | | |
| ⑤ | Дверь / оконный элемент | 0,07 | - | λ_{Fen} | ⑪ | | | | |
| ⑥ | Кромочная лента для кладки из XPS | см. выше | - | 0,036 | ⑫ | | | | |

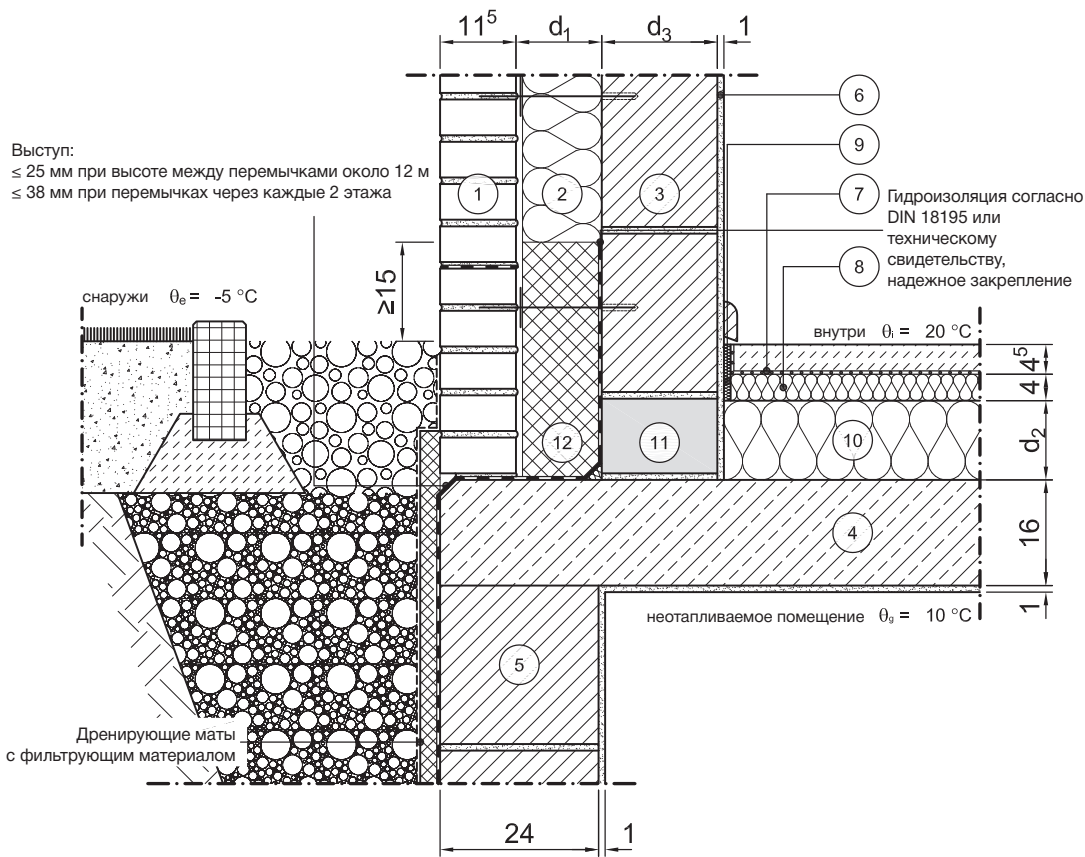
Скачать с сайта
www.quickmix.ru



Узел примыкания цоколя

Номер детали 21-14-04-01

| | | |
|-----------------|---|--|
| | Описание конструкции | |
| Номер детали | 21-14-04-01 | |
| Вид конструкции | Двухслойная наружная стена | |
| Узел примыкания | Узел примыкания цоколя | |
| Подгруппа | В области цоколя, перекрытие к неотапливаемому подвалу, изоляция с внутренней стороны | |
| Вариант | С опорным блоком | |



Вертикальный разрез


Масштаб 1:10

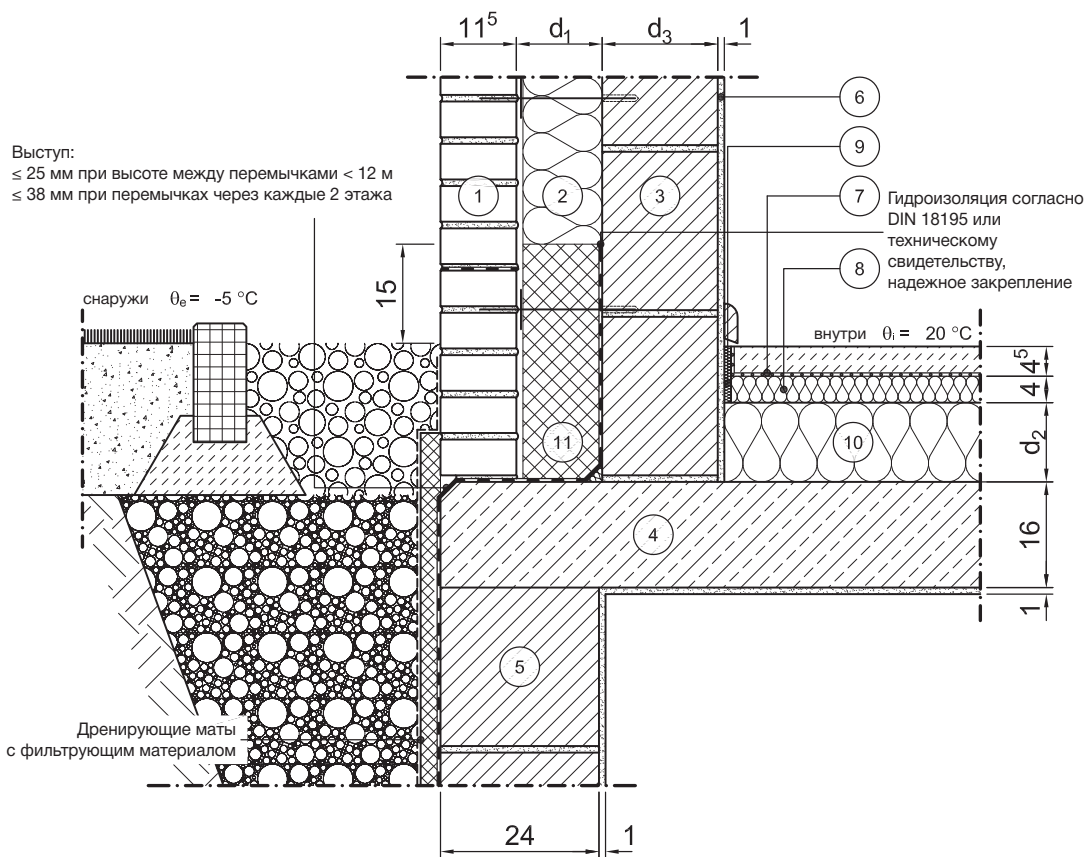
| | Обозначение слоя | s [м] | ρ [кг/м ³] | λ [Вт/м·К] | | Обозначение слоя | s [м] | ρ [кг/м ³] | λ [Вт/м·К] |
|---|---|-------|-----------------------------|--------------------|---|--------------------------------|-------|-----------------------------|--------------------|
| ① | Облицовочная кладка | 0,115 | 1800 | 0,99 | ⑦ | Стяжка на разделительном слое | 0,045 | 2000 | 1,4 |
| ② | Теплоизоляционная плита по всей площади | d_1 | - | λ_1 | ⑧ | Звукоизоляция от шагового шума | 0,04 | - | 0,040 |
| ③ | Каменная кладка | d_3 | - | λ_3 | ⑨ | Кромочная изоляционная лента | 0,01 | - | 0,040 |
| ④ | Железобетон | 0,16 | 2300 | 2,3 | ⑩ | Теплоизоляция | d_2 | - | λ_2 |
| ⑤ | Наружная стена подвала | 0,24 | 1800 | 0,99 | ⑪ | Силикатный опорный блок | d_3 | - | 0,33 |
| ⑥ | Внутренняя штукатурка | 0,01 | 1400 | 0,70 | ⑫ | Изоляция по периметру | d_1 | - | λ_1 |

Детальные чертежи

Узел примыкания цоколя

Номер детали 21-14-04-02

| | | |
|-----------------|---|--|
| zIEGEL | Описание конструкции | quick-mix  |
| Номер детали | 21-14-04-02 | |
| Вид конструкции | Двухслойная наружная стена | |
| Узел примыкания | Узел примыкания цоколя | |
| Подгруппа | В области цоколя, перекрытие к неотапливаемому подвалу, изоляция с внутренней стороны | |
| Вариант | Без опорного блока | |





Вертикальный разрез

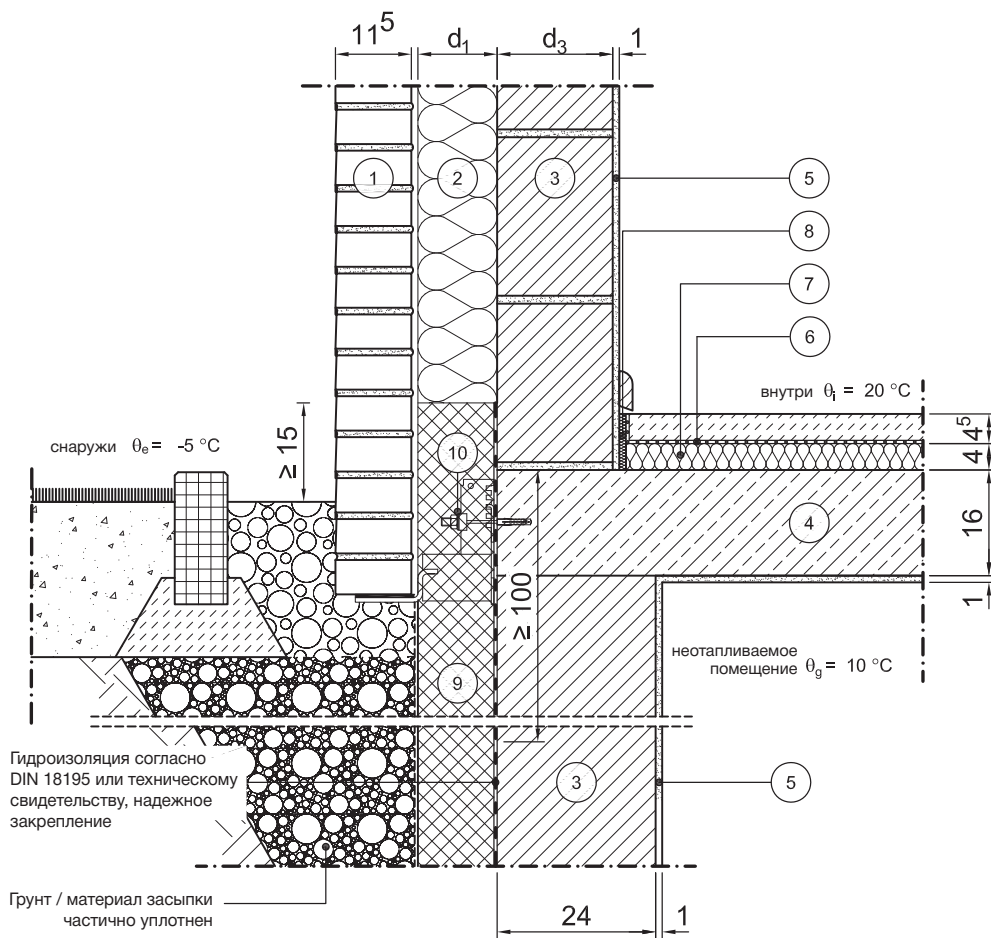
Масштаб 1:10

| | Обозначение слоя | s [м] | ρ [кг/м ³] | λ [Вт/м·К] | | Обозначение слоя | s [м] | ρ [кг/м ³] | λ [Вт/м·К] |
|---|---|-------|-----------------------------|--------------------|---|--------------------------------|-------|-----------------------------|--------------------|
| ① | Облицовочная кладка | 0,115 | 1800 | 0,99 | ⑦ | Стяжка на разделительном слое | 0,045 | 2000 | 1,4 |
| ② | Теплоизоляционная плита по всей площади | d_1 | - | λ_1 | ⑧ | Звукоизоляция от шагового шума | 0,04 | - | 0,040 |
| ③ | Каменная кладка | d_3 | - | λ_3 | ⑨ | Кромочная изоляционная лента | 0,01 | - | 0,040 |
| ④ | Железобетон | 0,16 | 2300 | 2,3 | ⑩ | Теплоизоляция | d_2 | - | λ_2 |
| ⑤ | Наружная стена подвала | 0,24 | 1800 | 0,99 | ⑪ | Изоляция по периметру | d_1 | - | λ_1 |
| ⑥ | Внутренняя штукатурка | 0,01 | 1400 | 0,70 | ⑫ | | | | |

Скачать с сайта
www.quickmix.ru

Номер детали 21-14-04-03

| | | |
|---|---|---|
|  | Описание конструкции |  |
| Номер детали | 21-14-04-03 | |
| Вид конструкции | Двухслойная наружная стена | |
| Узел примыкания | Узел примыкания цоколя | |
| Подгруппа | В области цоколя, перекрытие к неотапливаемому подвалу, изоляция с наружной стороны | |
| Вариант | | |



Вертикальный разрез


Масштаб 1:10

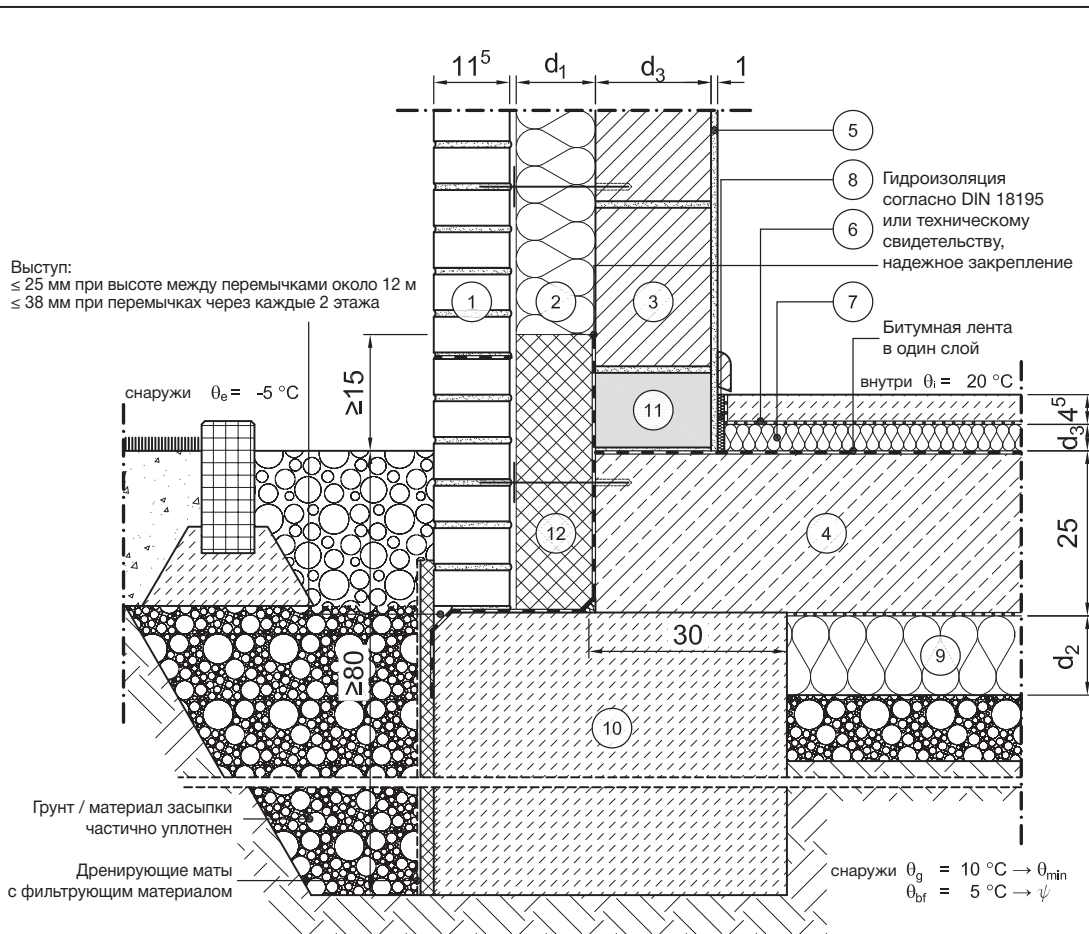
| | Обозначение слоя | s [м] | ρ [кг/м ³] | λ [Вт/м·К] | | Обозначение слоя | s [м] | ρ [кг/м ³] | λ [Вт/м·К] |
|---|---|-------|-----------------------------|--------------------|---|----------------------------------|-------|-----------------------------|--------------------|
| ① | Облицовочная кладка | 0,115 | 1800 | 0,99 | ⑦ | Звукоизоляция от шагового шума | 0,040 | - | 0,040 |
| ② | Теплоизоляционная плита по всей площади | d_1 | - | λ_1 | ⑧ | Кромочная изоляционная лента | 0,01 | - | 0,040 |
| ③ | Каменная кладка | d_3 | - | λ_3 | ⑨ | Изоляция по периметру | d_1 | - | λ_1 |
| ④ | Железобетон | 0,16 | 2300 | 2,3 | ⑩ | Консольный анкер (пример Halfen) | - | - | - |
| ⑤ | Внутренняя штукатурка | 0,01 | 1400 | 0,70 | ⑪ | | | | |
| ⑥ | Стяжка на разделительном слое | 0,045 | 2000 | 1,4 | ⑫ | | | | |

Детальные чертежи

Узел примыкания цоколя

Номер детали 21-21-01-01

| | | |
|-----------------|---|--|
| zIEGEL | Описание конструкции | quick-mix  |
| Номер детали | 21-21-01-01 | |
| Вид конструкции | Двухслойная наружная стена | |
| Узел примыкания | Узел примыкания цоколя | |
| Подгруппа | Ленточный фундамент, изоляция с наружной стороны, ленточный фундамент без боковой теплоизоляции | |
| Вариант | С опорным блоком | |



Вертикальный разрез

Масштаб 1:10

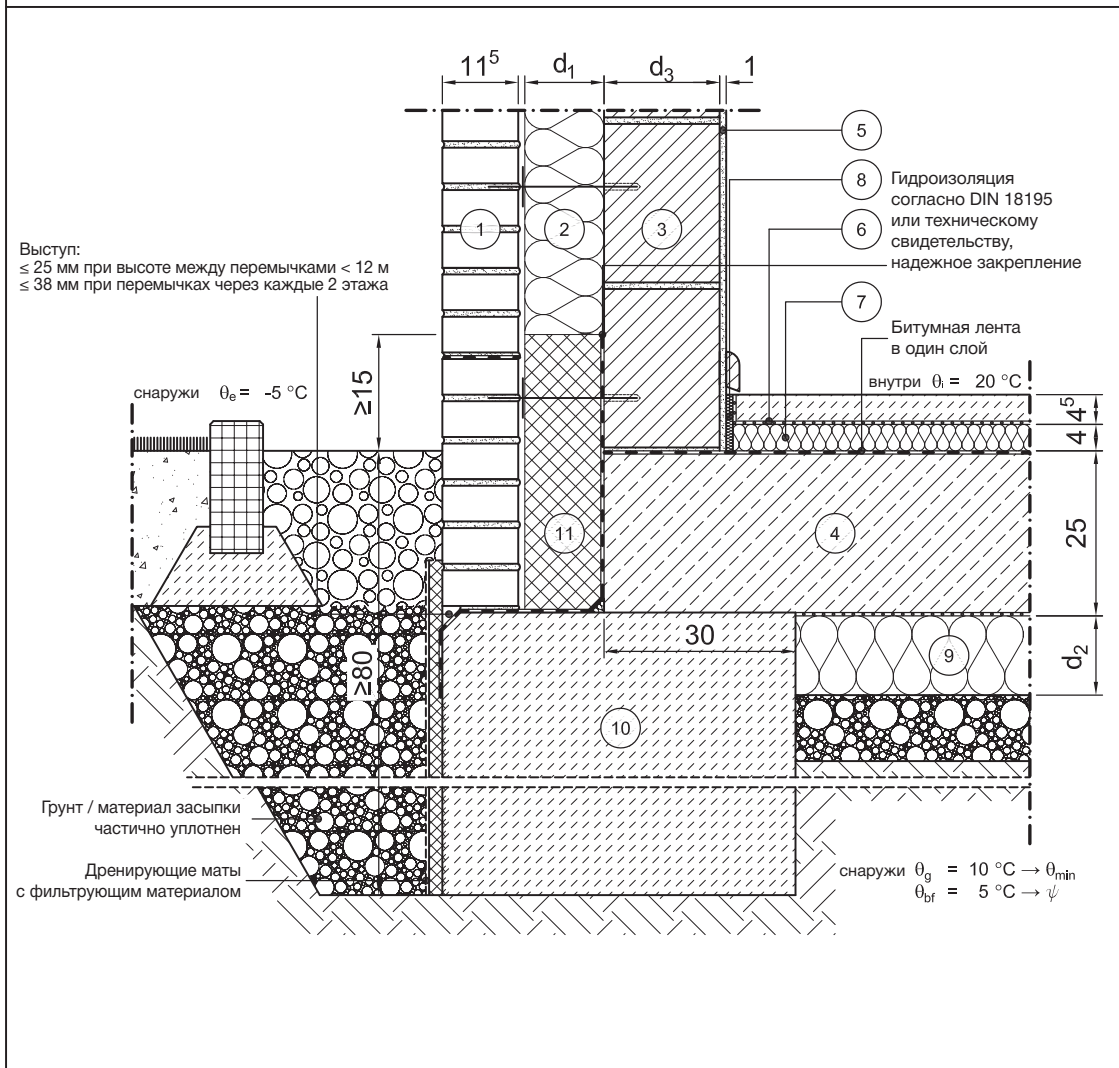
| | Обозначение слоя | s [м] | ρ [кг/м ³] | λ [Вт/м·К] | | Обозначение слоя | s [м] | ρ [кг/м ³] | λ [Вт/м·К] |
|---|---|-------|-----------------------------|--------------------|---|--|----------|-----------------------------|--------------------|
| ① | Облицовочная кладка | 0,115 | 1800 | 0,99 | ⑦ | Звукоизоляция от шагового шума | 0,04 | - | 0,040 |
| ② | Теплоизоляционная плита по всей площади | d_1 | - | λ_1 | ⑧ | Кромочная изоляционная лента | 0,01 | - | 0,040 |
| ③ | Каменная кладка | d_3 | - | λ_3 | ⑨ | Изоляция по периметру под разделительным слоем | d_2 | - | λ_2 |
| ④ | Железобетон, бетон с высокой водонепроницаемостью | 0,25 | 2300 | 2,3 | ⑩ | Морозозащитный фартук с цоколем облицовки | см. выше | > 1800 | 2,0 |
| ⑤ | Внутренняя штукатурка | 0,01 | 1400 | 0,70 | ⑪ | Силикатный опорный блок | d_4 | - | 0,33 |
| ⑥ | Стяжка на разделительном слое | 0,045 | 2000 | 1,4 | ⑫ | Изоляция по периметру | d_1 | - | λ_1 |

Скачать с сайта
www.quickmix.ru



Номер детали 21-21-01-02

| | | |
|-----------------|---|--|
| | Описание конструкции | |
| Номер детали | 21-21-01-02 | |
| Вид конструкции | Двухслойная наружная стена | |
| Узел примыкания | Узел примыкания цоколя | |
| Подгруппа | Ленточный фундамент, изоляция с наружной стороны, ленточный фундамент без боковой теплоизоляции | |
| Вариант | Без опорного блока | |



Вертикальный разрез


Масштаб 1:10

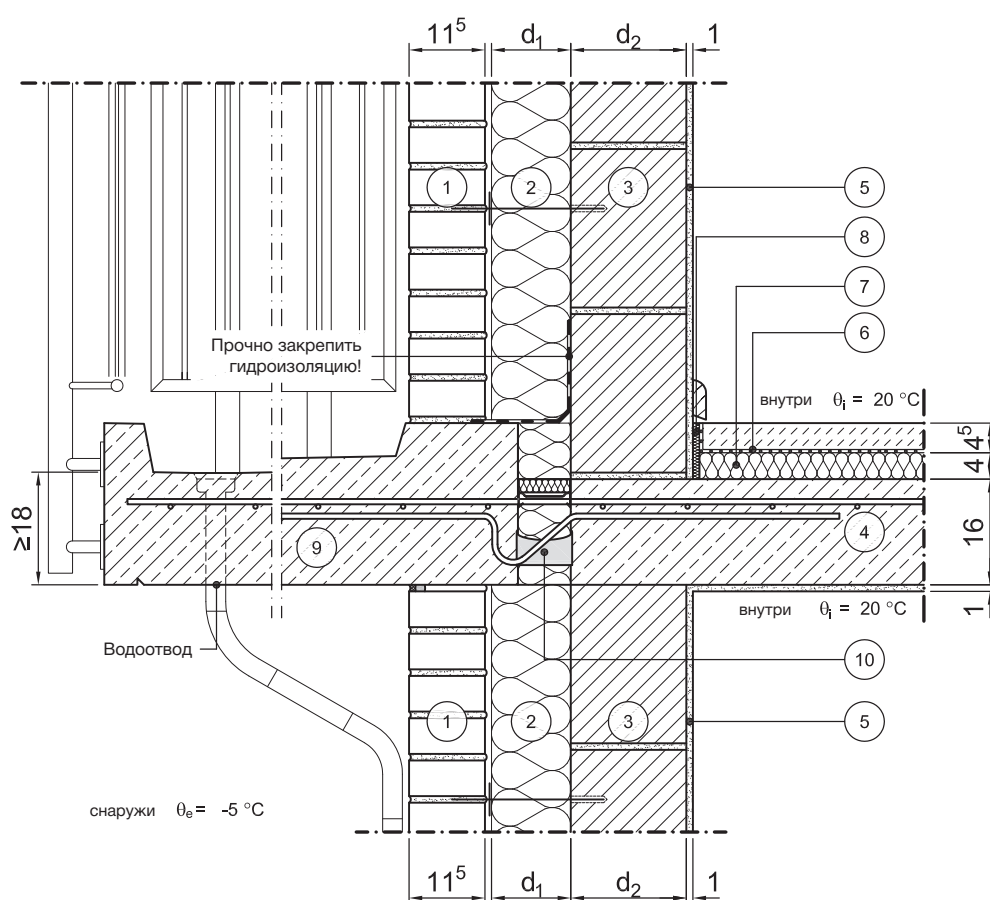
| | Обозначение слоя | s [м] | ρ [кг/м ³] | λ [Вт/м·К] | | Обозначение слоя | s [м] | ρ [кг/м ³] | λ [Вт/м·К] |
|---|---|-------|-----------------------------|--------------------|---|--|----------|-----------------------------|--------------------|
| ① | Облицовочная кладка | 0,115 | 1800 | 0,99 | ⑦ | Звукоизоляция от шагового шума | 0,04 | - | 0,040 |
| ② | Теплоизоляционная плита по всей площади | d_1 | - | λ_1 | ⑧ | Кромочная изоляционная лента | 0,01 | - | 0,040 |
| ③ | Каменная кладка | d_3 | - | λ_3 | ⑨ | Изоляция по периметру под разделительным слоем | d_2 | - | λ_2 |
| ④ | Железобетон, бетон с высокой водонепроницаемостью | 0,25 | 2300 | 2,3 | ⑩ | Морозозащитный фартук с цоколем облицовки | см. выше | > 1800 | 2,0 |
| ⑤ | Внутренняя штукатурка | 0,01 | 1400 | 0,70 | ⑪ | Изоляция по периметру | d_1 | - | λ_1 |
| ⑥ | Стяжка на разделительном слое | 0,045 | 2000 | 1,4 | ⑫ | | | | |

Детальные чертежи

Узел примыкания балкона

Номер детали 21-15-01-01

| | | |
|-----------------|-----------------------------|--|
| zIEGEL | Описание конструкции | quick-mix  |
| Номер детали | 21-15-01-01 | |
| Вид конструкции | Двухслойная наружная стена | |
| Узел примыкания | Узел примыкания балкона | |
| Подгруппа | Балконная плита | |
| Вариант | Плоскость стены | |



Вертикальный разрез

Масштаб 1:10

| | Обозначение слоя | s [м] | ρ [кг/м³] | λ [Вт/м·К] | | Обозначение слоя | s [м] | ρ [кг/м³] | λ [Вт/м·К] |
|---|---|----------------|-----------|----------------|---|--------------------------------|-------|-----------|------------|
| ① | Облицовочная кладка | 0,115 | 1800 | 0,99 | ⑦ | Звукоизоляция от шагового шума | 0,04 | - | 0,040 |
| ② | Теплоизоляционная плита по всей площади | d ₁ | - | λ ₁ | ⑧ | Кромочная изоляционная лента | 0,01 | - | 0,040 |
| ③ | Каменная кладка | d ₂ | - | λ ₂ | ⑨ | Железобетонная сборная плита | 0,18 | 2300 | 2,3 |
| ④ | Железобетон | 0,16 | 2300 | 2,3 | ⑩ | Теплоизоляционный элемент | 0,08 | - | 0,17 |
| ⑤ | Внутренняя штукатурка | 0,01 | 1400 | 0,70 | ⑪ | | | | |
| ⑥ | Стяжка на разделительном слое | 0,045 | 2000 | 1,4 | ⑫ | | | | |

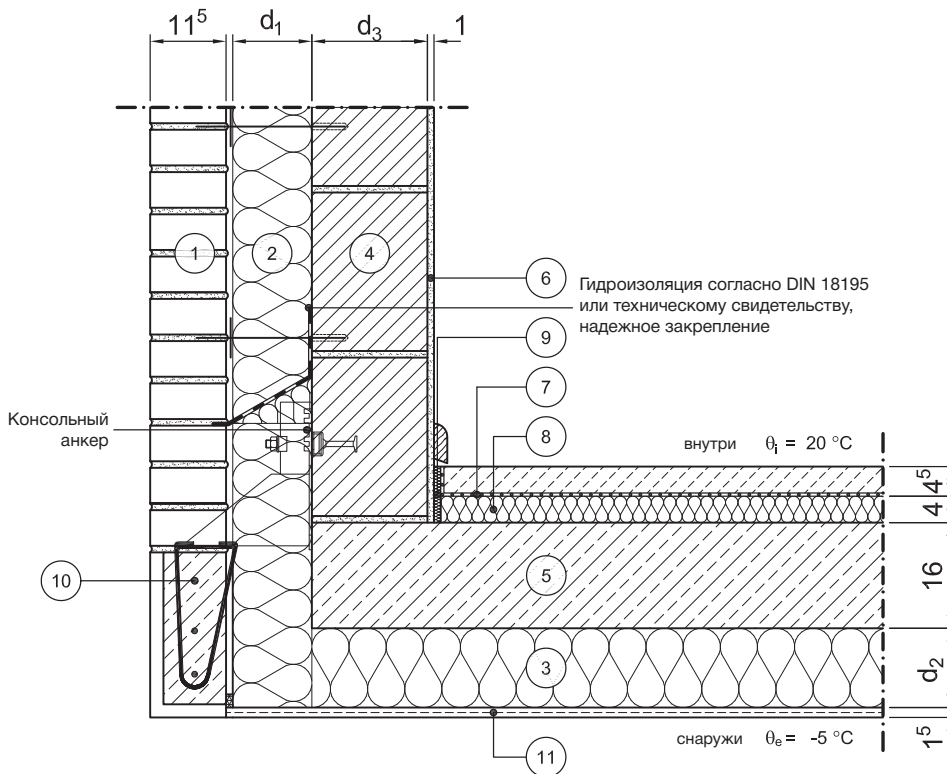
Скачать с сайта
www.quickmix.ru



Лоджии, эркеры, террасы, проезды

Номер детали 21-16-01-01

| | | |
|-----------------|----------------------------------|--|
| | Описание конструкции | |
| Номер детали | 21-16-01-01 | |
| Вид конструкции | Двухслойная наружная стена | |
| Узел примыкания | Лоджии, эркеры, террасы, проезды | |
| Подгруппа | Узел примыкания к сплошной стене | |
| Вариант | Плоскость стены | |



Вертикальный разрез



Масштаб 1:10

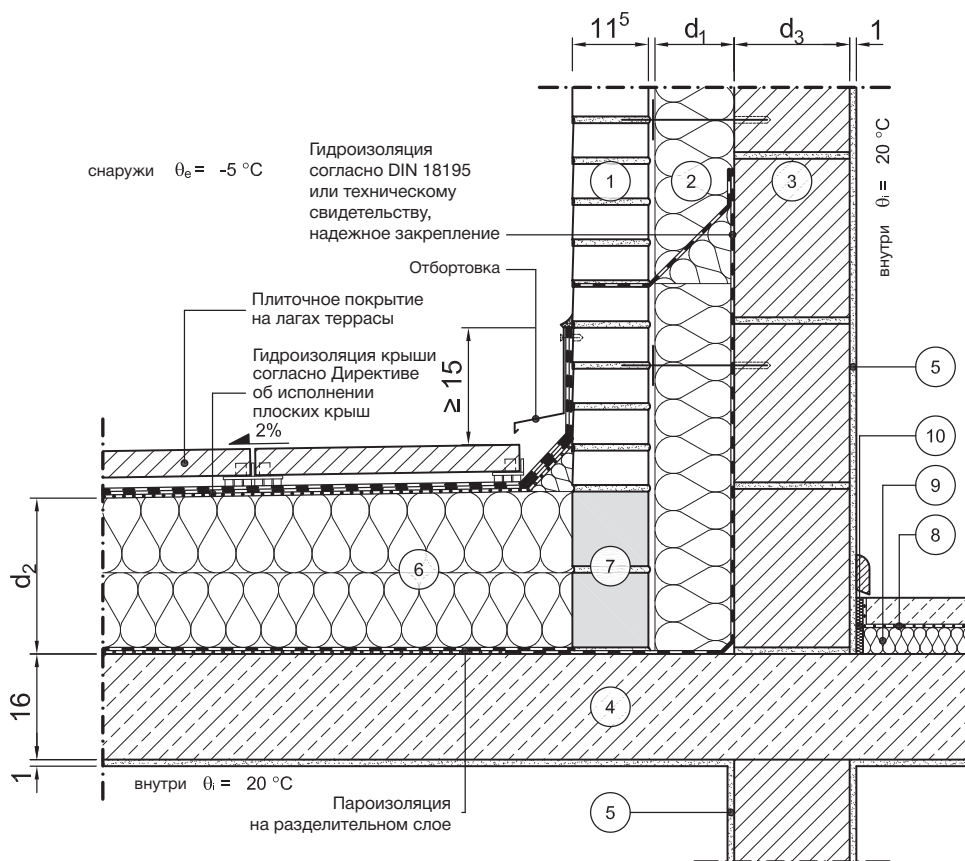
| | Обозначение слоя | s [м] | ρ [кг/м³] | λ [Вт/м·К] | | Обозначение слоя | s [м] | ρ [кг/м³] | λ [Вт/м·К] |
|---|---|----------------|-----------|----------------|----|--------------------------------|-------|-----------|------------|
| 1 | Облицовочная кладка | 0,115 | 1800 | 0,99 | 7 | Стяжка на разделительном слое | 0,045 | 2000 | 1,4 |
| 2 | Теплоизоляционная плита по всей площади | d ₁ | - | λ ₁ | 8 | Звукоизоляция от шагового шума | 0,04 | - | 0,040 |
| 3 | Теплоизоляция | d ₂ | - | λ ₂ | 9 | Кромочная изоляционная лента | 0,01 | - | 0,040 |
| 4 | Каменная кладка | d ₃ | - | λ ₃ | 10 | Перемычка для облицовки | 0,115 | 2300 | 2,3 |
| 5 | Железобетон | 0,16 | 2300 | 2,3 | 11 | Система наружной штукатурки | 0,015 | 1800 | 0,87 |
| 6 | Внутренняя штукатурка | 0,01 | 1400 | 0,70 | 12 | | | | |

Детальные чертежи

Лоджии, эркеры, террасы, проезды

Номер детали 21-18-01-01

| | |
|--|--|
|  Описание конструкции  | |
| Номер детали | 21-18-01-01 |
| Вид конструкции | Двухслойная наружная стена |
| Узел примыкания | Лоджии, эркеры, террасы, проезды |
| Подгруппа | Узел примыкания снизу к перекрытию этажа |
| Вариант | Плоскость стены без окна /двери |



Вертикальный разрез

Масштаб 1:10

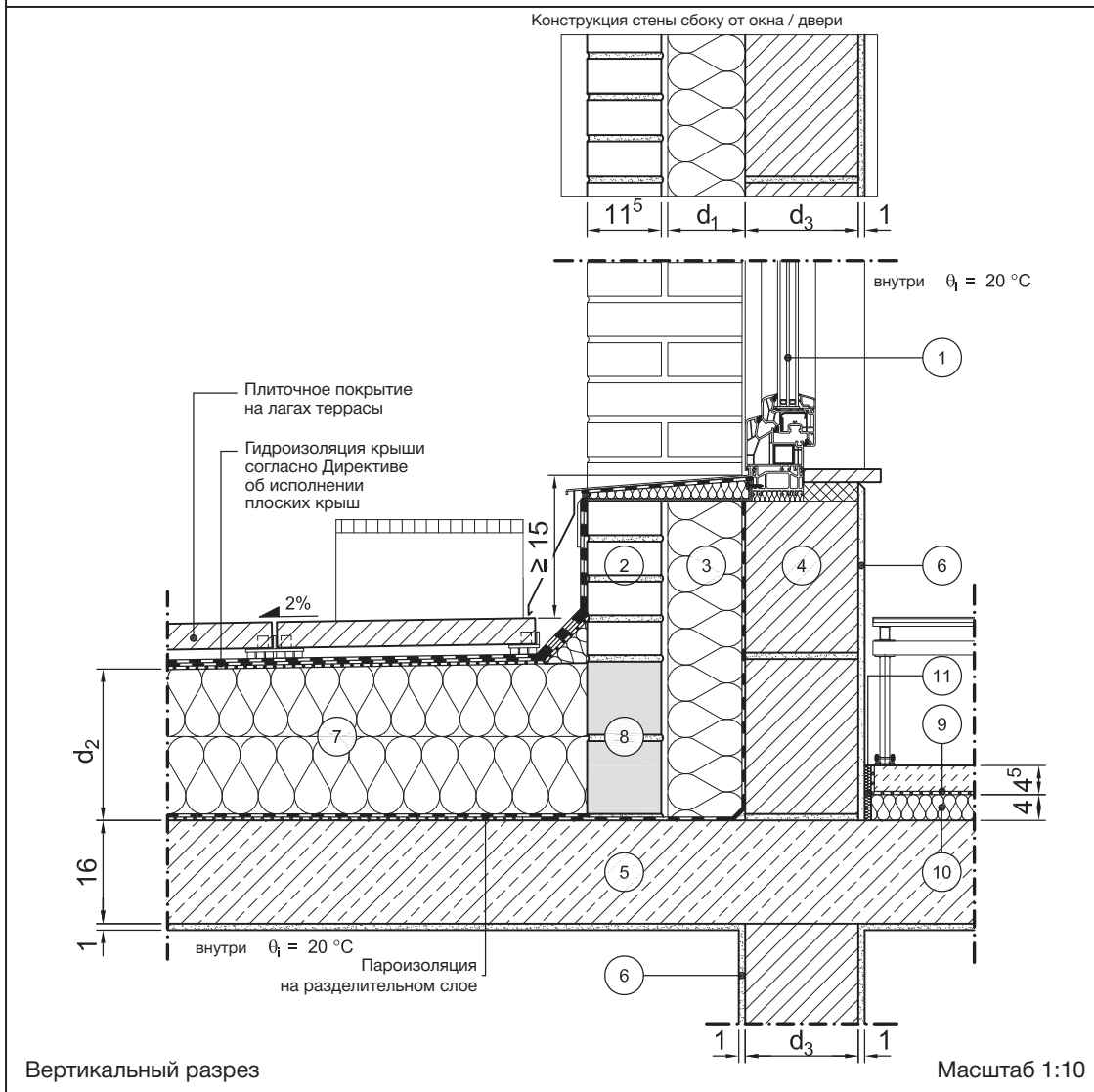
| | Обозначение слоя | s [м] | ρ [кг/м³] | λ [Вт/м·К] | | Обозначение слоя | s [м] | ρ [кг/м³] | λ [Вт/м·К] |
|---|---|----------------|-----------|----------------|---|--|-------|-----------|------------|
| ① | Облицовочная кладка | 0,115 | 1800 | 0,99 | ⑦ | Опора из камня с оптимизированными теплоизоляционными свойствами | 0,115 | - | 0,33 |
| ② | Теплоизоляционная плита по всей площади | d ₁ | - | λ ₁ | ⑧ | Стяжка на разделительном слое | 0,045 | 2000 | 1,4 |
| ③ | Каменная кладка | d ₃ | - | λ ₃ | ⑨ | Звукоизоляция от шагового шума | 0,040 | - | 0,040 |
| ④ | Железобетон | 0,16 | 2300 | 2,3 | ⑩ | Кромочная изоляционная лента | 0,01 | - | 0,040 |
| ⑤ | Внутренняя штукатурка | 0,01 | 1400 | 0,70 | ⑪ | | | | |
| ⑥ | Теплоизоляционная плита (теплоизоляция с уклоном) | d ₂ | - | λ ₂ | ⑫ | | | | |

Скачать с сайта
www.quickmix.ru



Номер детали 21-18-01-02

| Описание конструкции quick-mix | |
|---|--|
| Номер детали | 21-18-01-02 |
| Вид конструкции | Двухслойная наружная стена |
| Узел примыкания | Лоджии, эркеры, террасы, проезды |
| Подгруппа | Узел примыкания снизу к перекрытию этажа |
| Вариант | Окно / дверь в плоскости стены |





| | Обозначение слоя | s [м] | ρ [кг/м³] | λ [Вт/м·К] | | Обозначение слоя | s [м] | ρ [кг/м³] | λ [Вт/м·К] |
|---|---|----------------|-----------|------------------|---|--|----------------|-----------|----------------|
| ① | Дверь / оконный элемент | 0,07 | - | λ _{Фен} | ⑦ | Теплоизоляционная плита (теплоизоляция с уклоном) | d ₂ | - | λ ₂ |
| ② | Облицовочная кладка | 0,115 | 1800 | 0,99 | ⑧ | Опора из камня с оптимизированными теплоизоляционными свойствами | 0,115 | - | 0,33 |
| ③ | Теплоизоляционная плита по всей площади | d ₁ | - | λ ₁ | ⑨ | Стяжка на разделительном слое | 0,045 | 2000 | 1,4 |
| ④ | Каменная кладка | d ₃ | - | λ ₃ | ⑩ | Звукоизоляция от шагового шума | 0,04 | - | 0,040 |
| ⑤ | Железобетон | 0,16 | 2300 | 2,3 | ⑪ | Кромочная изоляционная лента | 0,01 | - | 0,040 |
| ⑥ | Внутренняя штукатурка | 0,01 | 1400 | 0,70 | ⑫ | | | | |

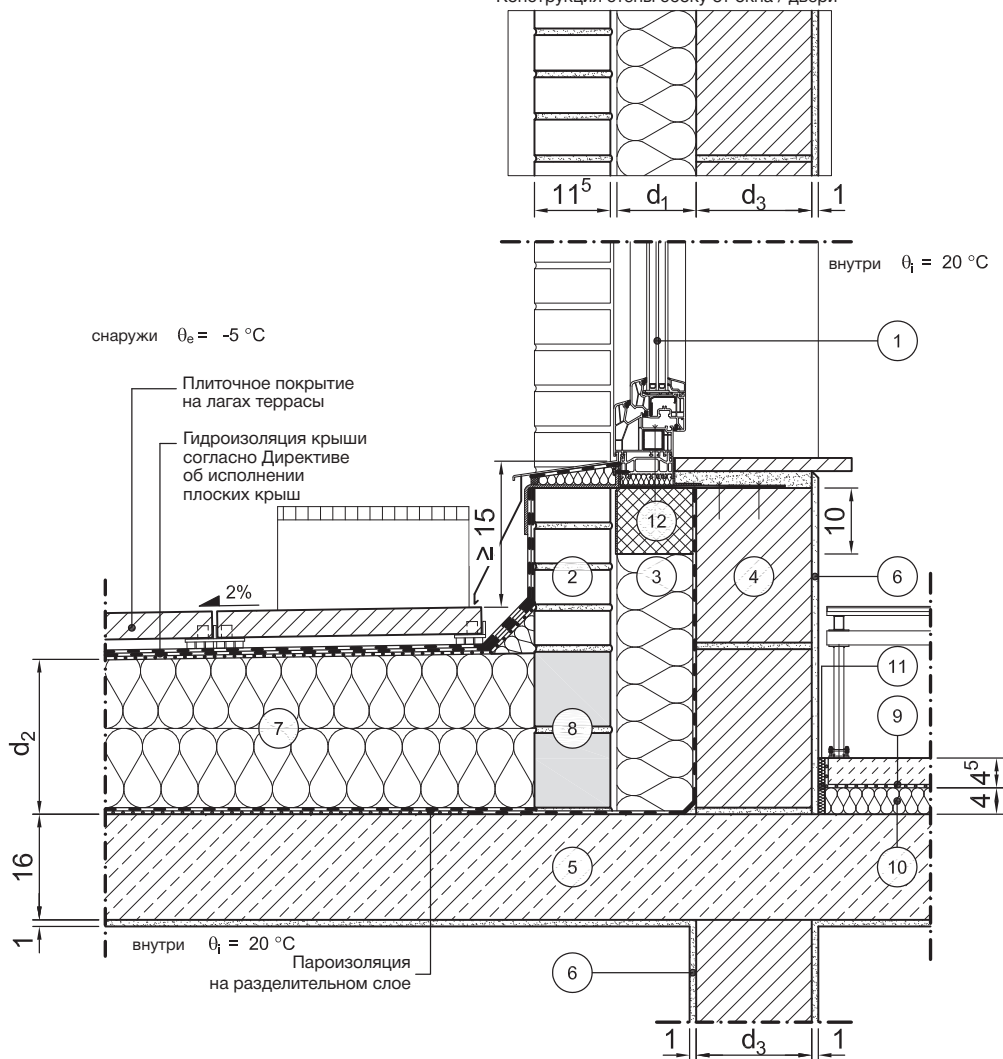
Детальные чертежи

Лоджии, эркеры, террасы, проезды

Номер детали 21-18-01-03

| | | |
|--|--|---|
|  | Описание конструкции |  |
| Номер детали | 21-18-01-03 | |
| Вид конструкции | Двухслойная наружная стена | |
| Узел примыкания | Лоджии, эркеры, террасы, проезды | |
| Подгруппа | Узел примыкания снизу к перекрытию этажа | |
| Вариант | Окно / дверь в плоскости изоляции | |

Конструкция стены сбоку от окна / двери



Вертикальный разрез

Масштаб 1:10

| | Обозначение слоя | s [м] | ρ [кг/м³] | λ [Вт/м·К] | | Обозначение слоя | s [м] | ρ [кг/м³] | λ [Вт/м·К] |
|---|---|-------|-----------|-----------------|---|--|----------|-----------|-------------|
| ① | Дверь / оконный элемент | 0,07 | - | λ_{Fen} | ⑦ | Теплоизоляционная плита (теплоизоляция с уклоном) | d_2 | - | λ_2 |
| ② | Облицовочная кладка | 0,115 | 1800 | 0,99 | ⑧ | Опора из камня с оптимизированными теплоизоляционными свойствами | 0,115 | - | 0,33 |
| ③ | Теплоизоляционная плита по всей площади | d_1 | - | λ_1 | ⑨ | Стяжка на разделительном слое | 0,045 | 2000 | 1,4 |
| ④ | Каменная кладка | d_3 | - | λ_3 | ⑩ | Звукоизоляция от шагового шума | 0,04 | - | 0,040 |
| ⑤ | Железобетон | 0,16 | 2300 | 2,3 | ⑪ | Кромочная изоляционная лента | 0,01 | - | 0,040 |
| ⑥ | Внутренняя штукатурка | 0,01 | 1400 | 0,70 | ⑫ | Кромочная лента для кладки из XPS | см. выше | - | 0,036 |

Скачать с сайта
www.quickmix.ru

**ОСОБЫЕ ПРОДУКТЫ
ДЛЯ ОСОБЫХ РЕЗУЛЬТАТОВ.
КЛАДОЧНЫЕ РАСТВОРЫ МАРКИ V.O.R.
И РАСТВОРЫ ДЛЯ ЗАПОЛНЕНИЯ ШВОВ
ОТ quick-mix**

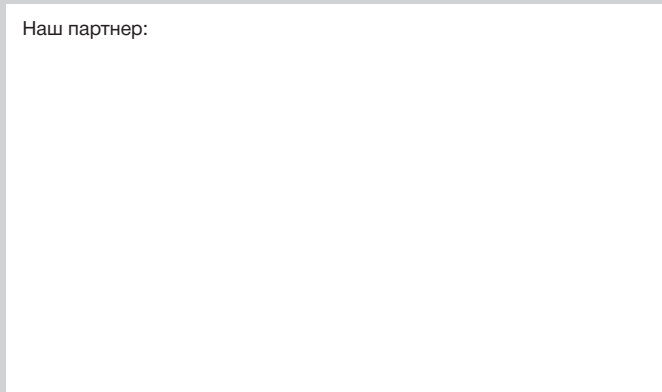


Используя кладочные растворы марки V.O.R. и растворы для заполнения швов фирмы quick-mix, Вы сможете гибко и быстро среагировать на различные ситуации на стройплощадке и различные свойства камня.

Эти продукты гарантируют высочайшее качество выполнения работ и последующую защиту фасада.

| Вид камня / исполнение | Смеси сухие строительные кладочные G M75 ГОСТ Р 58272 | | | | | Смесь сухая строительная кладочная G M100 ГОСТ Р 58272 |
|---|---|-------|-------|-------|---------|--|
| | VK plus | VK 01 | VM 01 | VZ 01 | VZ plus | FM |
| 1. Кладка и расшивка швов в одном рабочем цикле | | | | | | |
| Очень сильно водопоглощающий лицевой кирпич | ● | | | | | |
| Сильно водопоглощающий лицевой кирпич | | ● | | | | |
| Слабо водопоглощающий лицевой кирпич | | | ● | | | |
| Очень слабо водопоглощающий лицевой кирпич | | | | ● | | |
| Не поглощающий воду лицевой кирпич | | | | | ● | |
| 2. Последующая расшивка швов / Санация швов | | | | | | |
| Швы очистить на глубину минимум 15 мм без остатков раствора на гранях камня | | | | | | ● |

Наш партнер:



на момент: 03/2021 (продаже не подлежит)

