

tubag

Бренд компании **sievert**



**ESP**

**Песок для  
заполнения швов  
модифицированный**

**Песок для заполнения швов для  
несвязанного способа укладки брусчатки**

# Модифицированный песок для заполнения швов tubag ESP

## для несвязанного способа укладки брусчатки

Новый песок для заполнения швов tubag ESP — это **настоящая находка при несвязанном способе укладки** бетонной и клинкерной брусчатки. В частности, свободно уложенные тротуарные покрытия часто подвержены нежелательному росту сорняков и выветриванию рыхлых заполнителей швов. Песок tubag ESP позволяет решить эту проблему и **значительно сократить объем работ по уходу за мощеной поверхностью.**

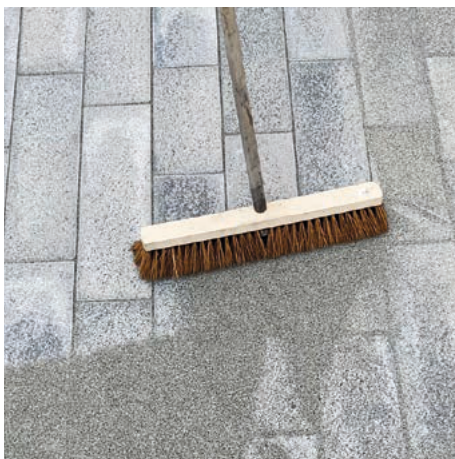
Песок tubag ESP сочетает в себе простоту обработки швов обычным песком и долговечность раствора для заполнения швов брусчатки. Песок для заполнения швов ESP **наносят в сухом виде и заматают в швы.** Затем вяжущее вещество активируется. Примерно через 3 часа шов становится прочным, и по поверхности можно ходить. Через три дня **по поверхности может ездить транспорт с низкой и средней транспортной нагрузкой.**

Благодаря гибриднему вяжущему веществу песок для заполнения швов остается стабильным и долговечным в шве, даже на мощеных поверхностях с крутыми уклонами, и **надежно предотвращает рост сорняков.** Если со временем возникают небольшие трещины, то их можно без проблем заделать с помощью tubag ESP.

Песок подходит как для **укладки новых, так и для обновления существующих мощеных**

**площадей.** Благодаря простому применению tubag ESP подходит как **для профессиональных пользователей, так и для любителей.**

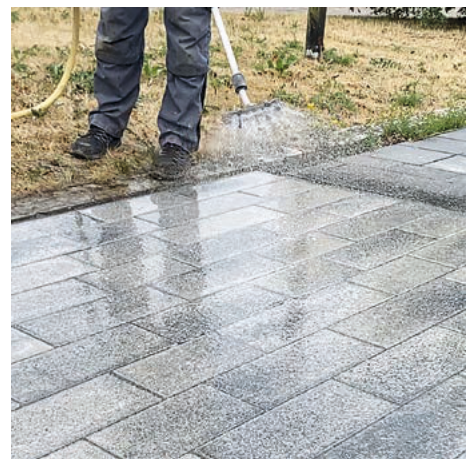
tubag ESP упакован в **ресурсосберегающий контейнер из перерабатываемого материала.**



Насыпать песок для заполнения швов tubag ESP на сухую поверхность и замести до полного заполнения швов. Новые мощеные поверхности должны быть уплотнены с необходимой степенью уплотнения до начала работ по заполнению швов.



Затираемую поверхность утрамбовать с помощью небольшой виброплиты (при необходимости с защитным ковриком) для равномерного уплотнения материала швов. После трамбовки провисшие швы заполняются сухим песком ESP.



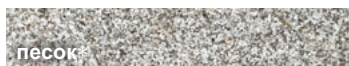
Небольшими участками, начиная с самой нижней точки, равномерно и интенсивно оросить поверхность чистой водой с помощью мягкой водяной струи. Повторить процесс примерно 4–5 раз, пока материал швов не будет пропитан водой на всю глубину заполнения.



## Песок для заполнения швов tubag ESP: песок для заделки новых швов и ремонта

- может использоваться в сухом виде
- предотвращает вымывание швов
- минимизирует рост сорняков в шве
- для заполнения новых швов и ремонта каменной, бетонной и клинкерной брусчатки
- для поверхностей с низкой и средней транспортной нагрузкой
- для швов шириной 2–4 мм
- для швов глубиной от 40 мм
- открытопористый
- малопыльная обработка





песок

серый камень

базальт

\*Цвет на изображении может отличаться от реального.

## Технические характеристики

Ширина шва	≥ 2 мм и < 4 мм
Глубина шва	не менее 40 мм
Время обработки	спустя ок. 30 минут после активации связующего
Рабочая температура	от +8 °С до +30 °С
Расход	ок. 3 – 4 кг/мм <sup>2</sup> в качестве ориентировочного значения для бетонных блоков
Хранение	хранить правильно в прохладном, сухом и защищенном от мороза месте в закрытой оригинальной таре
Фасовка	ведро весом 25 кг
Цвет	песок, серый камень, базальт

